

**POTAIN®**

# Hup 32-27

**L'ULTRA-POLYVALENCE,  
C'EST TOUT BÉNÉFICE.**



L'ULTRA-POLYVALENCE,  
C'EST TOUT BÉNÉFICE.

HUP

32-27



## Augmentez vos bénéfices grâce à un maximum de nouvelles opportunités.

Pourquoi avoir un parc de grues plus important que nécessaire ? D'une conception révolutionnaire, la nouvelle grue Potain Hup 32-27 à montage automatisé vous permet de réaliser une plus grande variété de chantiers et ainsi d'augmenter le taux d'utilisation de votre grue. Un vrai bénéfice en termes de retour sur l'investissement de votre grue.

- > Des performances inégalées pour la meilleure grue de sa catégorie
- > Un design compact innovant pour un transport facile et des chantiers exigeants
- > Plusieurs configurations intégrées adaptées aux besoins de chantiers divers
- > Le nouveau logiciel Smart Set-up pour un montage simple de la grue avec la radiocommande exclusive Potain

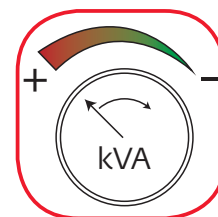


# DES PERFORMANCES INÉGALÉES POUR LA MEILLEURE GRUE DE SA CATÉGORIE

Ce nouveau concept de grue offre plusieurs configurations pour plus d'options de levage.

Une grande polyvalence est assurée sur les chantiers avec 20 configurations possibles de la Hup 32-27. Des configurations de travail obtenues grâce aux deux hauteurs du mât télescopique, les quatre positions de flèche relevée et les différentes options de flèche, raccourcie ou repliée. Parmi les autres caractéristiques de performance figurent :

- **Le High Performance Lifting (HPL), une nouvelle technologie de levage haute performance** qui adapte la vitesse à la charge levée et garantit ainsi la meilleure productivité
- **Le High Performance Slewing (HPS), nouvelle technologie de rotation haute performance** qui améliore la précision et la réactivité des mouvements de la grue, permettant ainsi au grutier d'exercer un meilleur contrôle pendant le déplacement des charges
- **Le levage haute vitesse avec un mouflage quatre brins permanent** qui évite les opérations de changement de mouflage
- **Une nouvelle fonctionnalité exclusive Power Control** permet de s'adapter à la puissance disponible sur site
- **Drive Control**  
Le choix de la micro-vitesse sur la radiocommande permet des vitesses de levage de haute précision



## Plusieurs configurations intégrées adaptées aux besoins de chantiers divers

- ✓ Un mât télescopique intégré vous donne la possibilité de travailler à des hauteurs de 21 m ou de 27 m
- ✓ Ce concept de télescopage ne nécessite pas l'ajout de mât rallonge supplémentaire, ce qui permet de réduire considérablement le temps d'installation



✓ La flèche de 32 mètres de long, peut être relevée à plusieurs niveaux pour un maximum de polyvalence : position horizontale, 10°, 20° et 30°

**NOUVEAU**

## Grue à montage automatisé POTAIN Hup 32-27

- > Capacité maxi : 4 t
- > Portée maxi : 32 m
- > Hauteur sous crochet maxi avec flèche horizontale : 21 ou 27 m
- > Hauteur sous crochet maxi avec flèche relevée à 30° : 40 m
- > Charge maxi en bout de flèche : 1 t
- > Encombrement au sol : 4 m x 4 m ou 3,5 m x 4,42 m
- > Rayon de rotation arrière : 2,25 ou 2,75 m



# UN DESIGN COMPACT INNOVANT POUR UN TRANSPORT FACILE ET DES CHANTIERS EXIGEANTS

La toute nouvelle grue à montage automatisé Potain Hup 32-27 offre l'encombrement au sol le moins important pour sa catégorie. Cette conception innovante de faible encombrement procure également une grande maniabilité et facilite l'installation sur les chantiers grâce à son mouvement exclusif de dépliage et ses capacités à compenser les dénivelés du sol. Sa facilité de transport, avec des dimensions idéalement adaptées aux expéditions, est un autre avantage clé de la Hup 32-27.

- > Avec une hauteur maximale de 4 m et une longueur de 12 m, la grue en mode transport est facilement transportable dans un seul conteneur
- > La Hup 32-27 est compatible avec les essieux de transport Potain utilisés pour les Igo



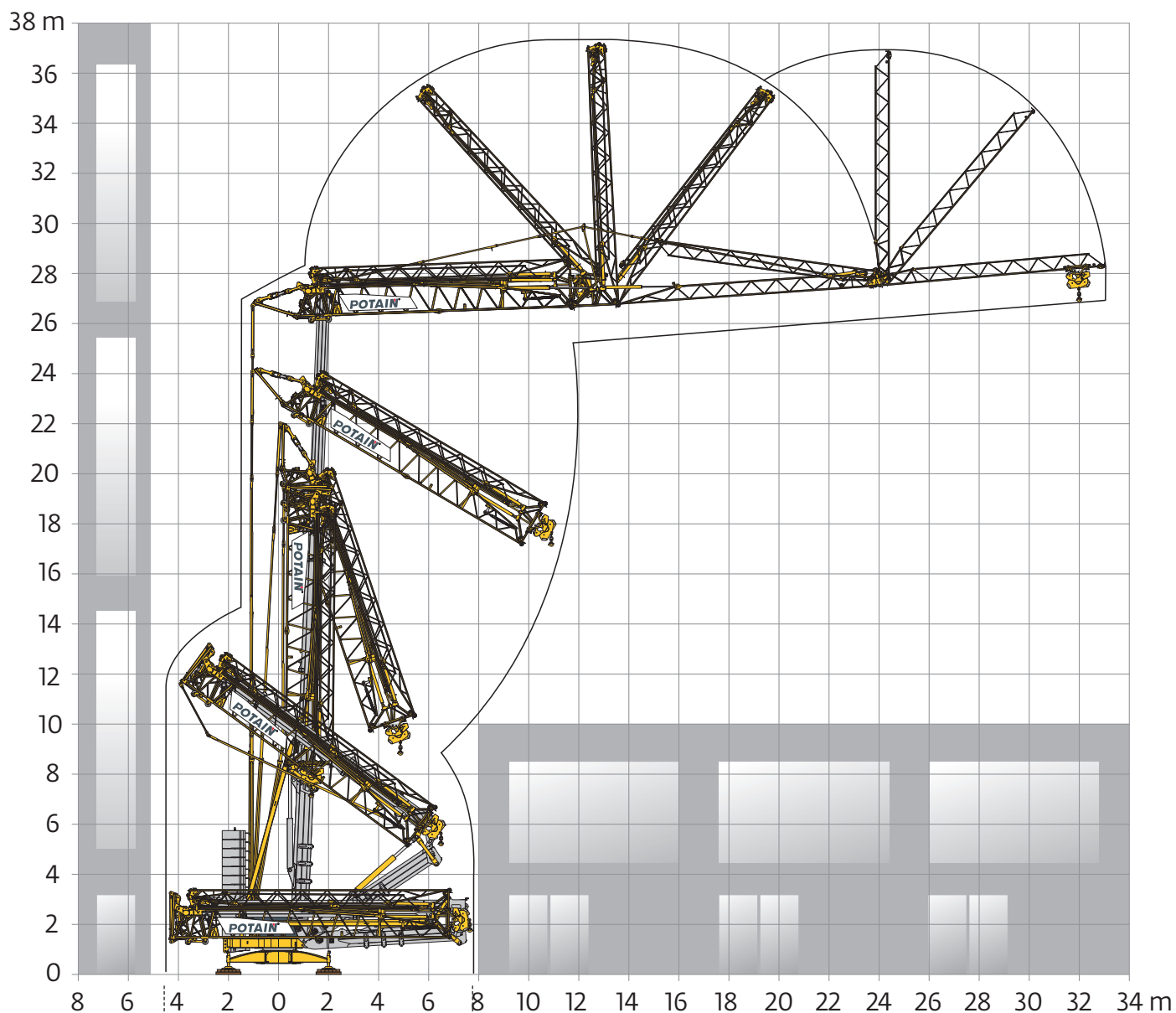
- ^ Calage facile et rapide grâce à un système réglable à 6 positions permettant de rattraper des dévers importants, avec un dénivelé jusqu'à 8%



- < Une armoire électrique facile à ouvrir pour simplifier l'accès à la maintenance

## Une cinématique de dépliage innovante permet l'installation dans des chantiers exigus et denses

- ∨ La flèche se déplie par le haut pour préserver l'espace sous la grue lors de travaux à proximité de bâtiments



∧ Colis de 12 m de faible encombrement

∧ Au dépliage, la grue conserve son encombrement de transport de dimensions réduites jusqu'à une hauteur de 10 m





# RADIOCOMMANDE EXCLUSIVE

Les fonctions de la radiocommande, dernière génération, rendent l'utilisation de la Potain Hup 32-27 plus conviviale. Elles offrent une plus grande productivité et une meilleure adaptabilité aux divers travaux de chantier, allant du simple levage ou bétonnage, à des levages de haute précision.

Le montage de la grue et sa conduite sont entièrement réalisés à partir de la radiocommande pour un fonctionnement pratique et sécurisé.



## Drive Control

Trois profils de conduite sélectionnables sur la radiocommande permettent au grutier d'adapter le comportement de la grue en rotation : **haute précision, standard** ou **dynamique**.



- ^ Parmi les nouveaux éléments d'ergonomie :
  - un nouvel écran entièrement couleur
  - la navigation à l'écran par molette

- > Indicateur d'aide à la conduite : portée et charge pour le chariot, les levages, la rotation

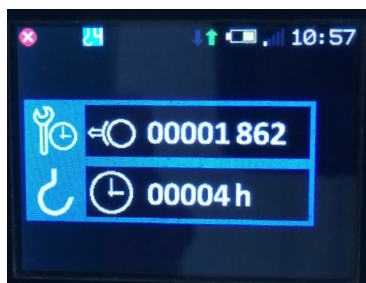
Ecran principal



Indicateur de portée en cours



Compte horaire pour chaque mouvement



- > Nombre de coups de frein
- > Heures de fonctionnement

Aide à la maintenance de la grue



- ^ Outil de diagnostic intégré pour l'aide à la maintenance de la grue

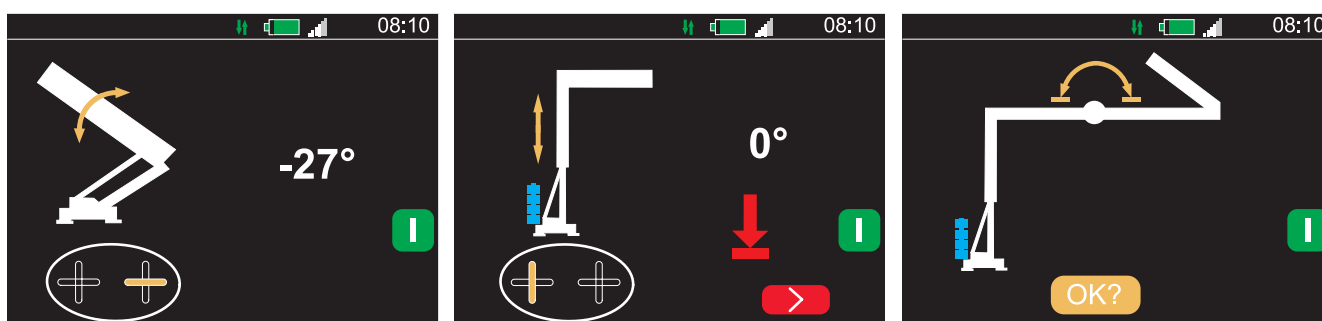
# NOUVEAU LOGICIEL SMART SET-UP POUR SIMPLIFIER LE MONTAGE DE LA GRUE

## Smart Set-up

Smart Set-up est un logiciel exclusif Potain qui offre une interface utilisateur intuitive permettant de simplifier le pliage et le dépliage de la Hup 32-27 grâce à des instructions étape par étape qui s'affichent clairement sur l'écran de la radiocommande.



▼ **Nouveau logiciel Smart Set-up** avec interface intuitive pour un montage simplifié de la grue, étape par étape





Le montage radiocommandé  
de la grue est rapide, pratique  
et sécurisé.



## Manitowoc Cranes

### Regional headquarters

#### Americas

Manitowoc, Wisconsin, USA

Tel: +1 920 684 6621

Fax: +1 920 683 6277

Shady Grove, Pennsylvania, USA

Tel: +1 717 597 8121

Fax: +1 717 597 4062

#### Europe, Middle East, Africa

Dardilly, France

Tel: +33 (0)4 72 18 20 20

Fax: +33 (0)4 72 18 20 00

#### China

Shanghai, China

Tel: +86 21 6457 0066

Fax: +86 21 6457 4955

#### Greater Asia-Pacific

Singapore

Tel: +65 6264 1188

Fax: +65 6862 4040



### Manitowoc Crane Care when you need it.

The assurance of the world's most advanced crane service and support to get you back to work fast.



### Manitowoc Finance helps you get right to work generating profits for your business.

Financial tools that help you capitalize on opportunity with solutions that fit your needs.

This document is non-contractual. Constant improvement and engineering progress make it necessary that we reserve the right to make specification, equipment, and price changes without notice. Illustrations shown may include optional equipment and accessories and may not include all standard equipment.