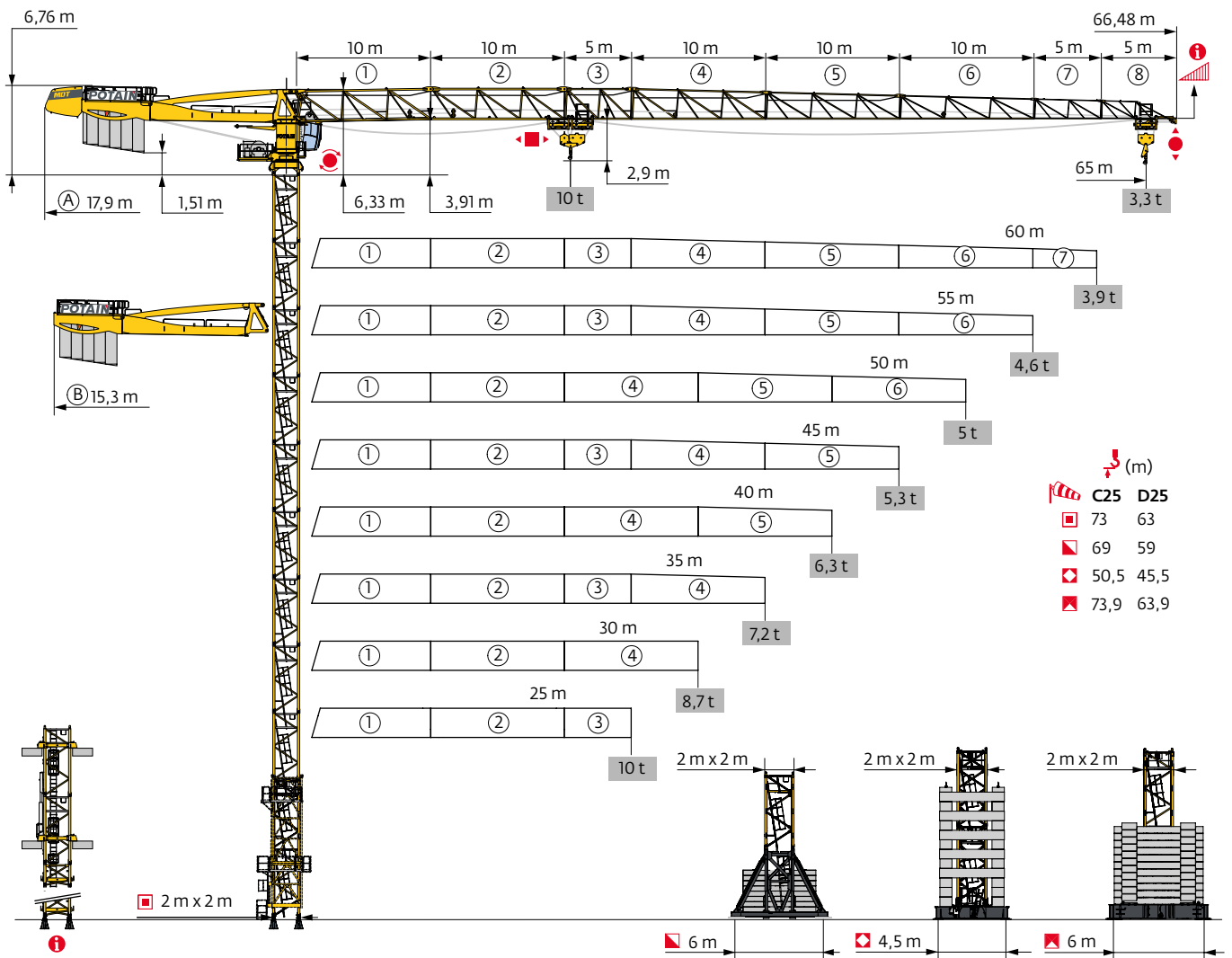
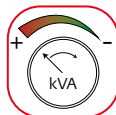


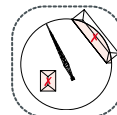
MDT 269 J10



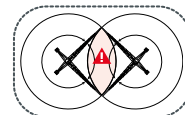
Potain Plus Power Control



Top Site



Anti-collision systems



Automatic Rotation Control

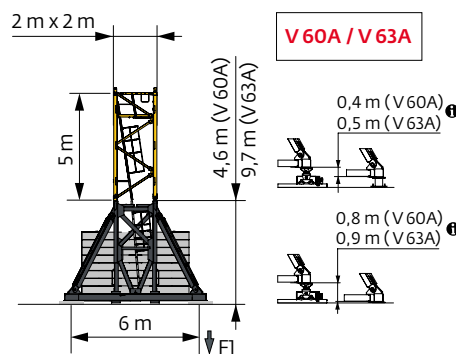
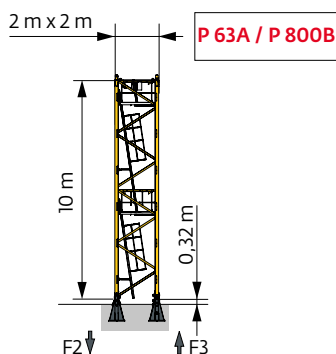


Mât - Réactions / Mast - Reaktionskräfte / Mast - Reactions / Mástil - Reacciones / Torre - Reazioni
 Tramo - Reacções / Реакция опор мачты

2 m - P 63A - C25										
ΔΔΔΔ (m)	25	30	35	40	45	50	55	60	65	
↕ (m)	73	73	71,3	73	71,3	71,3	71,3	69,7	69,7	
↕/P+ (m)	73	73	71,3	73	71,3	71,3	71,3	69,7	69,7	
	3,33 m	2	2	0	2	0	0	0	1	1
	5 m	11	11	12	11	12	12	12	11	11
	10 m	1	1	1	1	1	1	1	1	1
F2 (t)	●	186	188	187	192	188	189	189	191	193
	■	363	363	349	366	354	355	354	335	341
F3 (t)	●	134	135	134	137	132	133	132	133	135
	■	316	315	301	316	304	305	301	282	288
↕ (m) D25	63	63	63	63	63	63	63	63	63	
↕/P+ (m) D25	63	63	63	63	63	63	63	63	63	

2 m - V 60A - C25										
ΔΔΔΔ (m)	25	30	35	40	45	50	55	60	65	
↕ (m)	60,6	62,3	62,3	62,3	62,3	62,3	62,3	62,3	62,3	
↕/P+ (m)	60,6	62,3	62,3	62,3	62,3	62,3	62,3	62,3	62,3	
	3,33 m	0	2	2	2	2	2	2	2	
	5 m	11	10	10	10	10	10	10	10	
	F1 (t)	●	97	99	101	100	101	101	104	105
	■	126	134	137	135	138	139	137	136	140
↕ (m) D25	50,6	52,3	52,3	52,3	52,3	52,3	52,3	52,3	52,3	
↕/P+ (m) D25	50,6	52,3	52,3	52,3	52,3	52,3	52,3	52,3	52,3	



2 m - V 63A - C25										
ΔΔΔΔ (m)	25	30	35	40	45	50	55	60	65	
↕ (m)	67,3	67,3	67,3	67,3	67,3	67,3	67,3	69	67,3	
↕/P+ (m)	67,3	67,3	67,3	67,3	67,3	67,3	67,3	69	67,3	
	3,33 m	2	2	2	2	2	2	1	2	
	5 m	10	10	10	10	10	10	10	11	10
	F1 (t)	●	115	116	117	117	117	118	121	123
	■	167	166	169	167	170	171	169	177	173
↕ (m) D25	57,3	57,3	57,3	57,3	57,3	57,3	57,3	59	57,3	
↕/P+ (m) D25	57,3	57,3	57,3	57,3	57,3	57,3	57,3	59	57,3	






i Autres compositions de pylône - Nous consulter. / Andere Turmaufbauten - bitte kontaktieren Sie uns. / Other mast compositions - Please consult us. / Para otras composiciones de mástil - Por favor contáctenos. / Per altre composizioni torre, contattateci. / Para outras composições de coluna - Por favor, consulte-nos. / Для других композиций мачты пожалуйста проконсультируйтесь с нами.

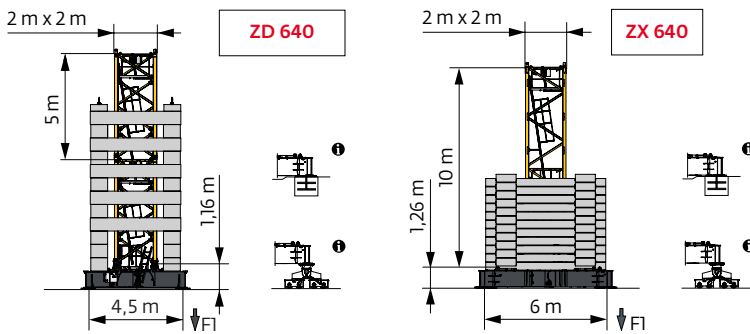
Accès motorisés : compositions de mât, de lest de base et réactions adaptées. / Motorisierter Zugang vom : Mastzusammensetzung, Grundballast und Reaktionskräfte sind angepasst. / Motorized accesses: adapted mast composition, base ballast and reactions. / Acceso a cabina con elevador: Adaptación de composición de mástil, lastre de base y reacciones. / Accessi motorizzati: composizioni elementi torre, zavorre di base e reazioni aggiornate. / Acessos motorizados: composições de coluna, lastro da base e reacções adaptadas. / Лифты : адаптированная композиция мачты, базовый балласт и нагрузки.

2 m - ZD 640 - C25

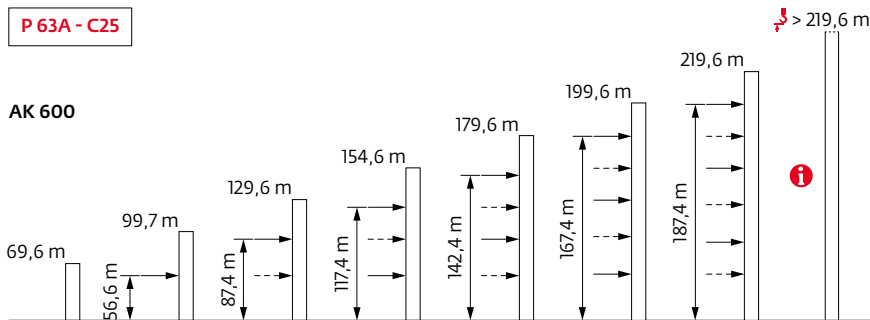
ΔΔΔΔ (m)	25	30	35	40	45	50	55	60	65	
↓ (m)	48,8	50,5	48,8	48,8	50,5	50,5	50,5	47,1	47,1	
↓/P+ (m)	48,8	50,5	48,8	48,8	50,5	50,5	50,5	47,1	47,1	
 	3,33 m	2	1	2	2	1	1	1	0	0
	5 m	8	9	8	8	9	9	9	9	9
Fl (t)	● 95	100	99	99	102	102	103	102	102	
	■ 102	110	105	103	116	117	114	100	103	
↓ (m) D25	43,8	43,8	43,8	43,8	43,8	43,8	43,8	45,5	43,8	
↓/P+ (m) D25	43,8	43,8	43,8	43,8	43,8	43,8	43,8	45,5	43,8	

2 m - ZX 640 - C25

ΔΔΔΔ (m)	25	30	35	40	45	50	55	60	65	
↓ (m)	73,9	73,9	72,3	72,3	72,3	72,3	72,3	68,9	70,6	
↓/P+ (m)	73,9	73,9	72,3	72,3	72,3	72,3	72,3	68,9	70,6	
  	3,33 m	2	2	0	0	0	0	2	1	
	5 m	11	11	12	12	12	12	12	10	11
	10 m	1	1	1	1	1	1	1	1	1
Fl (t)	● 132	134	131	129	132	132	133	122	129	
	■ 195	195	187	185	190	190	189	169	181	
↓ (m) D25	62,3	63,9	62,3	63,9	63,9	62,3	63,9	63,9	62,3	
↓/P+ (m) D25	62,3	63,9	62,3	63,9	63,9	62,3	63,9	63,9	62,3	



Ancrages / Verankerungen / Anchorages / Anclajes / Ancoraggi
 Ancoragem / нкрепа



Lest de base / Grundballast / Base ballast / Lastre de base / Zavorra di base
 Lastro da base / Базовый Балласт

⚖️ (t) / 📏 2 m - V 60A - 🏗️ - C25

⚖️ (m)	25	30	35	40	45	50	55	60	65
62,3	132	132	132	132	132	132	132	132	132
60,6	132	120	120	120	120	120	120	120	120
55,6	96	96	96	96	96	96	84	84	84
50,6	72	72	72	60	60	72	72	72	72
45,6	60	60	60	48	48	48	60	60	60
40,6	48	48	48	48	36	36	48	48	48
35,6	36	48	48	48	36	36	36	36	36
30,6	36	48	48	48	36	36	36	24	24
25,6	36	48	48	48	36	36	36	24	24
20,6	36	48	48	48	36	36	36	24	24

⚖️ (t) / 📏 2 m - V 63A - 🏗️ - C25

⚖️ (m)	25	30	35	40	45	50	55	60	65
69								180	
67,3	180	180	180	180	180	180	180	180	180
62,3	144	144	144	132	144	144	132	132	132
57,3	108	108	108	108	108	108	108	96	108
52,3	84	84	84	72	84	84	72	72	72
47,3	60	60	60	60	48	48	60	60	60
42,3	48	48	48	48	36	36	48	48	48
37,3	36	36	36	36	36	36	36	36	36
32,3	36	36	36	36	36	36	36	24	24
27,3	36	36	36	36	36	36	36	24	24
22,3	36	36	36	36	36	36	36	24	24
17,3	36	36	36	36	36	36	36	24	24

⚖️ (t) / 📏 2 m - ZD 640 - 🏗️ - C25

⚖️ (m)	25	30	35	40	45	50	55	60	65
50,5	125				125	125	125		
48,8	120	120	120	120	120	120	120		
47,1	120	120	120	120	110	110	110	125	125
42,1	100	100	100	100	90	90	90	110	100
37,1	80	90	90	90	80	90	80	90	80
32,1	80	90	80	80	80	80	80	70	60
27,1	80	90	80	80	80	80	80	60	60
22,1	80	90	80	80	80	80	80	60	60

⚖️ (t) / 📏 2 m - ZX 640 - 🏗️ - C25

⚖️ (m)	25	30	35	40	45	50	55	60	65
73,9	220	220							
72,3	210	200	210	200	210	210	210		
70,6	190	190	190	190	200	200	190		190
68,9	180	180	180	180	180	180	180	170	180
63,9	140	140	140	140	140	140	140	130	140
58,9	110	100	100	100	100	110	100	100	100
53,9	80	80	80	80	80	80	80	90	90
48,9	70	60	70	70	60	60	60	70	70
43,9	50	50	50	50	50	50	50	50	50
38,9	40	40	40	40	40	40	30	40	40
33,9	30	40	40	40	40	40	30	30	30
29	30	40	40	40	40	40	30	20	20
24	30	40	40	40	40	40	30	20	20
19	30	40	40	40	40	40	30	20	20

Courbes de charges / Lastkurven / Load curves / Curvas de cargas / Curve di carico / Curvas de carga / Кривые нагрузок



↕ (m)		22	25	27	30	32	35	37	40	42	45	47	50	52	55	57	60	62	65	m	
↕	↕ 10 t	↕									↕										
↕	↕ 5 t																				
65	3,1 → 22,8	41,8 - 45	10	9	8,3	7,4	6,8	6,2	5,8	5,3	5	5	4,7	4,4	4,2	3,9	3,7	3,5	3,3	3,1	t
	3,1 → 24,1	42,8 - 46	10	9,6	8,8	7,8	7,2	6,4	6	5,4	5,1	5	4,9	4,6	4,3	4,1	3,9	3,6	3,5	3,3	t P+
60	3,1 → 24,1	44,3 - 47,3	10	9,6	8,8	7,9	7,3	6,6	6,2	5,6	5,3	5	5	4,7	4,4	4,1	3,9	3,7			t
	3,1 → 25,2	45 - 48,3	10	10	9,3	8,2	7,6	6,8	6,4	5,8	5,4	5	5	4,8	4,6	4,3	4,1	3,9			t P+
55	3,1 → 24,1	44,3 - 48	10	9,6	8,8	7,8	7,3	6,6	6,2	5,6	5,3	5	5	4,7	4,5	4,3					t
	3,1 → 25,5	47,6 - 51,1	10	10	9,4	8,4	7,8	7,1	6,7	6,1	5,8	5,3	5,1	5	4,9	4,6					t P+
50	3,1 → 23,9	43,1 - 46,3	10	9,5	8,7	7,7	7,1	6,4	6	5,5	5,2	5	4,9	4,6							t
	3,1 → 24,9	46,5 - 50	10	9,9	9,2	8,2	7,6	6,9	6,5	6	5,6	5,2	5	5							t P+
45	3,1 → 24	43,5 - 45	10	9,5	8,7	7,7	7,2	6,5	6	5,5	5,2	5									t
	3,1 → 25		10	10	9,2	8,3	7,7	7	6,6	6	5,7	5,3									t P+
40	3,1 → 24,8		10	9,9	9,1	8,1	7,6	6,8	6,4	5,9											t
	3,1 → 26,1		10	10	9,6	8,6	8	7,3	6,9	6,3											t P+
35	3,1 → 24,1		10	9,6	8,8	7,9	7,3	6,6													t
	3,1 → 25,6		10	10	9,4	8,4	7,8	7,1													t P+
30	3,1 → 25		10	10	9,2	8,2															t
	3,1 → 26,3		10	10	9,7	8,6															t P+
25	3,1 → 24,7		10	9,9																	t
	3,1 → 24,8		10	9,9																	t P+

$↕ = ↕ - 0,45 \text{ t max.}$

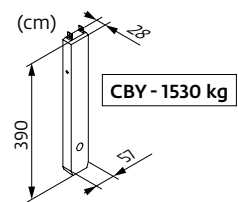
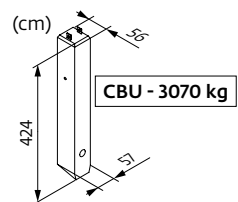
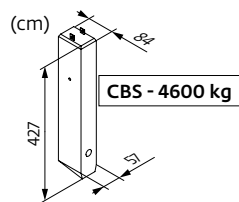


↕ (m)		22	25	27	30	32	35	37	40	42	45	47	50	52	55	57	60	62	65	m	
↕	↕ 10 t	↕									↕										
↕	↕ 5 t																				
65	2,4 → 23	42,3 - 42,5	10	9,1	8,4	7,4	6,9	6,2	5,8	5,3	5	4,7	4,4	4,1	3,9	3,6	3,4	3,2	3	2,85	t
	2,4 → 24,3	43,3 - 43,5	10	9,7	8,9	7,8	7,2	6,5	6,1	5,5	5,2	4,8	4,6	4,3	4,1	3,8	3,6	3,4	3,2	3	t P+
60	2,4 → 24,3	44,8 - 45	10	9,7	8,9	7,9	7,4	6,7	6,2	5,7	5,4	5	4,7	4,4	4,1	3,9	3,7	3,4			t
	2,4 → 25,4	45,4 - 46	10	10	9,4	8,3	7,7	6,9	6,4	5,9	5,5	5,1	4,9	4,5	4,3	4	3,8	3,6			t P+
55	2,4 → 24,2	44,8 - 46	10	9,6	8,9	7,9	7,3	6,6	6,2	5,7	5,4	5	4,8	4,5	4,3	4					t
	2,4 → 25,6	48,2 - 49,1	10	10	9,5	8,5	7,9	7,2	6,7	6,2	5,8	5,4	5,1	4,9	4,7	4,4					t P+
50	2,4 → 24,1	43,6 - 44,5	10	9,6	8,8	7,8	7,2	6,5	6,1	5,6	5,2	4,9	4,7	4,4							t
	2,4 → 25,1	47 - 48	10	10	9,2	8,3	7,7	7	6,6	6	5,7	5,3	5	4,8							t P+
45	2,4 → 24,1	44 - 45	10	9,6	8,8	7,8	7,2	6,5	6,1	5,6	5,3	5									t
	2,4 → 25,2		10	10	9,3	8,3	7,8	7	6,6	6,1	5,8	5,3									t P+
40	2,4 → 25		10	10	9,2	8,2	7,6	6,9	6,5	5,9											t
	2,4 → 26,2		10	10	9,7	8,7	8,1	7,4	6,9	6,3											t P+
35	2,4 → 24,3		10	9,7	8,9	7,9	7,4	6,7													t
	2,4 → 25,7		10	10	9,5	8,5	7,9	7,2													t P+
30	2,4 → 25,2		10	10	9,3	8,3															t
	2,4 → 26,4		10	10	9,8	8,7															t P+
25	2,4 → 24,8		10	9,9																	t
	2,4 → 25		10	10																	t P+



$↕ = ↕ - 0,13 \text{ max.}$

Poids de flèche & lest de contre-flèche / Auslegergewicht & Gegenauslegerballast / Jib weight & counter-jib ballast / Peso de flecha y lastre de contra-flecha/Peso del braccio & zavorra di contro-braccio/Peso da lança & lastro da contra lança/Вес стрелы и балласт контр-стрелы

↕	↕ (kg) (+/- 5%)			↕		↕			
	↕	↕	↕	4600 kg	1530 kg	↕ (kg)	3070 kg	1530 kg	↕ (kg)
65 m	12460	12185	12550	5	1	24530	7	2	24550
60 m	12235	11960	12330	5	1	24530	7	2	24550
55 m	11855	11610	11925	5	0	23000	7	1	23020
50 m	11010	10765	11080	4	1	19930	6	1	19950
45 m	11155	10905	11225	4	1	19930	6	1	19950
40 m	10340	10095	10415	4	0	18400	6	0	18420
35 m	10220	9975	10295	3	2	16860	5	1	16880
30 m	9270	9025	9340	3	1	15330	5	0	15350
25 m	8740	8495	8810	3	0	13800	4	1	13810

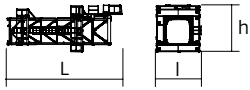

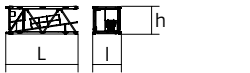
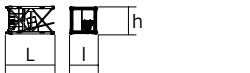
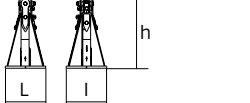
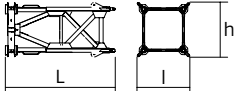
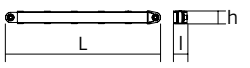
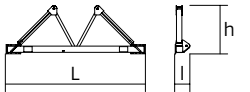
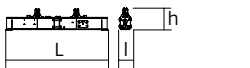
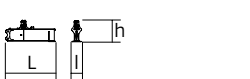

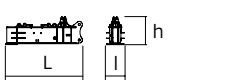


Encombrenment et poids / Abmessungen und Gewicht / Dimensions and weight / Dimensiones y peso / Ingombro e peso
dimensões e pesos / габаритные размеры и вес

Partie tournante / Drehender Kranteil / Slewing crane part / Parte giratoria
Parte rotante / Parte rotativa / Поворотная часть :  65 m -  50 LVF



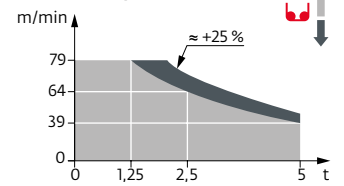
Partie tournante / Drehender Kranteil / Slewing crane part Parte giratoria / Parte rotativa Поворотная часть		L (m)	l (m)	h (m)	kg (+/- 5%)
Contre-flèche / Gegenausleger Counter-jib / Contra-flecha Controbraccio / Contra-lança Контр-стрела		11 11	1,17 1,17	2,47 2,47	8715 8450
Mât-cabine + cabine / Kabinenmast + Kabine Cab mast + cab / Mástil-cabina + cabina Portaralla superiore + cabina / Tramo-cabina + cabina Секция мачты кабины + кабина		4,9	2,22	2,49	5300
Pivot + treuil de levage (+ câble) / Krankopf + Hubwerk (+ Seil) Towerhead + Hoisting winch (+ rope) Pivote + Mecanismo de elevación (+ cabo) Portaralla + Argano di sollevamento (+ fune) Pivot + Guincho de elevação (+ cabo) Секция поворотной части + Подъемная лебедка (+ канатом)		5,14	2,51	2,76	8615
Pivot / Krankopf Towerhead / Pivote Portaralla / Pivot Секция поворотной части		2,83	2,46	2,47	5300
Treuil de levage (+ câble) / Hubwerk (+ Seil) Hoisting winch (+ rope) / Mecanismo de elevación (+ cabo) Argano di sollevamento (+ fune) Guincho de elevação (+ cabo) Подъемная лебедка (+ канатом)		4,27	2,3	2,32	4390
Élément de flèche / Auslegerement Jib section / Elemento de flecha Elemento di braccio / Elemento de lança Секция стрелы		10,83	1,72	2,74	3610
Élément de flèche / Auslegerement Jib section / Elemento de flecha Elemento di braccio / Elemento de lança Секция стрелы		10,31 10,22 10,24 10,19	1,2 1,2 1,2 1,2	2,42 2,39 2,1 1,83	2420 1560 1235 795
Élément de flèche / Auslegerement Jib section / Elemento de flecha Elemento di braccio / Elemento de lança Секция стрелы		5,27 5,09 5,09	1,2 1,2 1,2	2,39 1,53 1,39	960 310 220
Chariot / Laufkatze Trolley / Carrello Carro / Carro-distribuidor Тележка		1,87	1,51	1,05	400
Moufle / Hubflasche Pulley block / Aparejo Bozzello / Cadernal Полиспаст		1,02	0,43	2	315
Chariot / Laufkatze Trolley / Carrello Carro / Carro-distribuidor Тележка		1,57	1,51	0,98	210
Chariot / Laufkatze Trolley / Carrello Carro / Carro-distribuidor Тележка		1,7 1,86	1,51 1,51	1,03 0,98	245 236
Moufle / Hubflasche Pulley block / Aparejo Bozzello / Cadernal Полиспаст		1,65 1,09	0,22 0,16	1,71 1,49	325 195

Рyбoнe / Kranturm / Crane tower Mástil / Torre / Torre Башня крана		L (m)	I (m)	h (m)	kg (+/- 5%)	
T 61		10,83	4,14	4,47	9700	
K 649B KM 649E KRM 6410B		10,23 10,29 10,23	2,07 2,03 2,1	2,03 2,03 2,08	5290 4850 7100	
KR 649A KRMT 649A K 649A KMT 649A		5,23 5,23 5,23 5,23	2,1 2,1 2,07 2,07	2,08 2,08 2,03 2,03	3250 3050 2805 2570	
KRMT 649C		3,57	2,1	2,08	2450	
Pieds de scellement / VerankerungsfüÙe Fixing angles / Pie de empotramiento Montante da annegare / Angulos fixadores анкера		P 63A / P 800B	0,75	0,75	1,28	465
Mât-châssis / Grundmasteinheit Basic mast unit / Tramo-chasis Elemento base / Tramo-chassis Мачта для крепления к шасси		V 60A V 63A	5,01 10,02	2,41 2,41	2,41 2,41	4760 7660
Haubans / Mastabstützungen Struts / Tornapuntas Puntoni / Escoras Растяжка		V 60A V 63A	4,51 4,51	0,29 0,33	0,29 0,33	470 560
Sommier / Unterwagenhälfte Half-bearer / Testero Testata / Estrutura base Траверса		V 60A V 63A	6,7 6,7	0,7 0,7	2,31 2,31	1840 1860
Bras de croix / Fundamentkruzträger Cross girder / Braço en cruz Braccio croce / Braço da cruz Поперечная балка		ZD 640	6,77	0,3	1,42	3200
1/2 Bras de croix / 1/2 Fundamentkruzträger 1/2 Cross girder / 1/2 Braço en cruz 1/2 Braccio croce / 1/2 Braço da cruz 1/2 Поперечная балка		ZD 640	3,28	0,59	1,42	1350
Bras de croix / Fundamentkruzträger Cross girder / Braço en cruz / Braccio croce / Braço da cruz Поперечная балка		ZX 640	9,15	1,19	1,56	6880
1/2 Bras de croix / 1/2 Fundamentkruzträger 1/2 Cross girder / 1/2 Braço en cruz 1/2 Braccio croce / 1/2 Braço da cruz 1/2 Поперечная балка		ZX 640	4,35	1	1,56	3320

Mécanismes / Triebwerke / Mechanisms / Mecanismos / Meccanismi
 Механизмы / Механизмы

400 V - 50 Hz												ch - PS hp	kW		
	50 LVF 25 Optima	m/min	39	49	64	79	20	25,5	33	39,5	50	37	557 m		
		t	5	3,75	2,5	1,25	10	7,5	5	2,9					
	75 HPL™ 25	m/min	54,5	71	102,5	157,5	215,5	28	37	54	82	107,5	75	55	956 m
		t	5	3,75	2,5	1,25	0,4	10	7,5	5	2,5	1,2			
	6 DVF 4 Optima	m/min	0 → 50 (10 t) 0 → 100 (6 t) 0 → 120 (3 t)										5,5	4	
	RVF 162 Optima+	tr/min U/min rpm	0 → 0,8										2 x 7,5	2 x 5,5	

50 LVF 25 Optima



	IEC 60204-32	kVA
400 V (+10% -10%) 50 Hz	50 LVF : 58 → 38 kVA 75 HPL™ : 78 → 48 kVA	

	FR	DE	EN	ES	IT	PT	RU
	Profil de vent suivant EN 14439 C25-D25	Windbedingungen gemäss EN 14439 C25-D25	Wind conditions according to EN 14439 C25-D25	Conformidad de los condiciones de viento EN 14439 C25-D25	Condizioni del vento secondo EN 14439 C25-D25	Perfil de vento conforme EN 14439 C25-D25	Ветровой режим в соответствии с EN 14439 C25-D25
	Appel de flèche	Auslegerüberhöhung	Jib elevation	Elevación de la flecha	Inclinazione braccio	Desvio da lança	подъем стрелы
	Équipements standards	Standardausrüstungen	Standard equipment	Equipamiento de serie	Equipaggiamento standard	Equipamento de série	Стандартное оборудование
	Équipements optionnels	Sonderausrüstungen	Options	Equipamiento opcional	Equipaggiamento in opzione	Equipamento opcional	Дополнительное оборудование (опция)
	Fonction Potain Plus : Courbes de charges Plus	Funktion Potain Plus: Plus-Lastkurven	Potain Plus function: Plus load curves	Función Potain Plus: Diagrama de cargas Plus	Funzione Potain Plus: Curve di carico Plus	Função Potain Plus: Diagrama de cargas Plus	Функция контроля мощности Potain Plus: Диаграммы грузоподъемности Plus
	Hauteurs sous crochet associées aux courbes de charges Plus	Hakenhöhen mit Plus-Lastkurven	Hook heights with Plus load curves	Altura bajo gancho, usando el diagrama de cargas Plus	Altezze sotto gancio con curve di carico Plus	Altura livre, utilizando o diagrama de cargas Plus	Высота под крюком для диаграмм грузоподъемности Plus
	Réactions en service	Reaktionskräfte in Betrieb	Reactions in service	Reacciones en servicio	Reazioni in servizio	Reacções em serviço	Реакция при работе
	Réactions hors service	Reaktionskräfte außer Betrieb	Reactions out of service	Reacciones fuera de servicio	Reazioni fuori servizio	Reacções fora de serviço	Реакция в покое
	Poids total du lest	Ballast-Gesamtgewicht	Total ballast weight	Peso total del lastre	Peso totale della zavorra	Peso total do lastro	Общий вес балласта
	Cadre d'ancrage serré	Fester Verankerungsrahmen	Tightened anchorage frame	Marco de anclaje de apriete	Quadro di ancoraggio stretto	Quadro de amarração apertado	Прикрепленная анкерная рама
	Cadre d'ancrage desserré	Loser Verankerungsrahmen	Loosened anchorage frame	Marco de anclaje de desapriete	Quadro di ancoraggio allentato	Quadro de amarração solto	Отсоединенная анкерная рама
	Poids de flèche	Auslegergewicht	Jib weight	Peso de flecha	Peso del braccio	Peso da lança	вес стрелы
	Camion 13,4 m	Lkw 13,4 m	Lorry 13,4 m	Camión 13,4 m	Camion 13,4 m	Camião 13,4 m	Рзровой автомобиль 13,4 м
	Conteneur High Cube 40', et/ou Flat Rack 20'	Container High Cube 40', und/oder Flat Rack 20'	Container High Cube 40', and/or Flat Rack 20'	Contenedor High Cube 40', y/o Flat Rack 20'	Contentor High Cube 40', e/o Flat Rack 20'	Contentor High Cube 40', e/ou Flat Rack 20'	40-футовый контейнер повышенной вместимости High Cube, и/или 20-футовая открытая платформа Flat Rack
	Levage	Heben	Hoisting	Elevación	Sollevamento	Elevação	Подъем
	Distribution	Katzfahren	Trolleying	Distribución	Ditribuzione	Distribuição	Перемещение по стреле
	Orientation	Schwenken	Slewing	Orientación	Rotazione	Rotação	Поворот
	Traslation	Kranfahren	Travelling	Traslación	Traslazione	Translação	Перемещение крана
	Puissance requise	Erforderliche Leistung	Required power	Potencia Necesaria	Potenza richiesta	Potência Necessária	Потребляемая мощность
	Fonction Power Control : vitesses treuils adaptées à la puissance disponible	Funktion Power Control: Geschwindigkeiten der Triebwerke werden an die verfügbare Leistung angepasst	Power Control Function: winch speeds adapted to the available power	Función Power Control: marchas de los cabrestantes adaptadas a la potencia disponible	Funzione Power Control: velocità degli argani adattate alla potenza disponibile	Função Power Control: velocidades de guincho adaptadas à potência disponível	Функция контроля мощности Power Control: регулировка скорости лебедок в зависимости от доступной мощности
	Nous consulter	Auf Anfrage	Consult us	Consultarnos	Consultateci	Consultar-nos	Проконсультируйтесь у нас
	Document commercial non contractuel. Pour toute information technique se référer à la notice correspondante.	Unverbindliches Vertriebsdokument. Für technische Informationen, siehe die entsprechenden Anweisungen.	This commercial document is not legally binding. For any technical information, please refer to the corresponding instructions.	Documento comercial no contractual. Para cualquier información técnica, ver la noticia correspondiente.	Documento commerciale non vincolante, per tutte le informazioni tecniche fare riferimento al catalogo istruzioni.	Documento comercial não contratual. Para qualquer informação técnica complementar consultar as respectivas instruções.	Этот коммерческий документ не является юридически обязательным. Для получения технической информации, см. соответствующие инструкции.

