

## NOUVEAU MONTE-GRUTIER INTÉRIEUR AUX MÂTS POTAIN

- Mâts pré-équipés en usine
- Nouveaux accès : échelles et plateformes
- Compatible avec tous les mâts K
- Développé avec GEDA



- > Monte-grutier Potain Cab-IN  
Visibilité complète

- > Plateforme de départ / d'arrivée

- > Mât K Potain

- > Échelles d'accès à crinolines

# CAB-IN, LE NOUVEAU MONTE-GRUTIER DES GRUES POTAIN

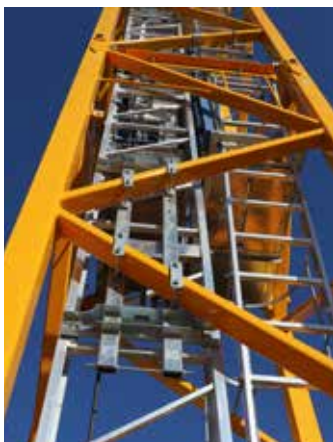
## Un nouveau concept de monte-grutier intérieur aux mâts

- Installation du monte-grutier en parallèle des échelles d'accès
- Monte-grutier développé avec la société GEDA



- Caractéristiques principales
  - Vitesse de levage jusqu'à 24 m/min
  - Capacité de charge : 200 kg / 2 personnes
  - Enrouleur : hauteur d'ascension 60 m en standard et jusqu'à 150 m en option

## Gestion optimale de la flotte de mâts



- Compatible avec tous les mâts K :
  - Mâts 1,6 m
  - Mâts 2 m
  - Mâts 2,45 m
- Compatibilité des mâts avec nouveaux et anciens accès
- Compatible avec toutes les bases de mâts K actuelles
  - Pieds de scellement
  - Châssis
  - Châssis-croix

## Coût d'exploitation optimal



- Mâts pré-équipés en usine
- L'installation du monte-grutier est réalisée en même temps que la grue
- Pas de coûts supplémentaires de stockage
- Pas de coûts supplémentaires de transport

## Sécurité optimale et maintenance facilitée

- Encagement des plateformes de départ et d'arrivée
- Capteurs haut et bas sur la cabine d'ascenseur pour la sécurité en utilisation
- Visibilité à 360° de l'intérieur du monte-grutier pour l'inspection des mâts
- Maintenance du groupe propulseur depuis l'intérieur du monte-grutier

