



Liftcrane Jib Capacities

24 900 kg Crane Counterweight
6 700 kg Carbody Counterweight
Extended Position Crawlers
360 Degree Rating

**Meets
ANSI B30.5
Requirements**



8500 SERIES 3

LIFTING CAPACITIES:

- Chart supplements liftcrane boom capacity chart **85-14M3420R0-MBS3M**. Lifting capacities for various boom lengths, jib lengths and jib operating radii are for freely suspended loads.
- Capacities do not exceed 75% of minimum tipping loads. Capacities based on factors other than machine stability such as structural competence are shown by asterisk * in the charts.
- The total load that can be lifted over a jib is limited by the rated jib loads.
- Attempting to lift more than rated loads may cause machine to tip or collapse. Do not tip machine to determine capacity.
- Do not attempt to lift where no radius on load chart is listed as crane may tip or collapse.
- Weight of hooks, hook blocks, slings and other lifting devices beneath boom and jib point sheaves are part of the total load. Their total weight must be subtracted from the rated load to obtain the weight that can be lifted.
- Load radius is horizontal distance from axis of rotation to center of gravity of the freely suspended load. Boom angle is angle between horizontal and centerline of boom butt and inserts, and is an indication of radius. In all cases, operating radius shall govern capacity.
- Least stable position is over the side.
- Jib point elevation is vertical distance from ground level to centerline of jib point shaft.
- Lifting capacities listed apply only to the machine as originally manufactured and designed. Modifications to this machine or use of equipment other than that specified can reduce operating capacity.
- Machine travel with load (pick and carry).
 - Travel with crane upperworks in-line with crawlers. Grade in any direction must not exceed 1 percent (0.5 degrees).
 - Travel surface must be firm, level and uniformly supporting. Capacity charts are based on static conditions; therefore judgment must be used to allow for dynamic effects of traveling with load. Carry load as close to ground as possible. Stabilize load with taglines. Travel slowly and smoothly to avoid shock loading boom, jib and rigging.

OPERATING CONDITION:

- The machine must be reeved and set-up as stated in the Operators Manual. If this manual is missing, obtain replacement.
 - Boom backstops are required for all boom lengths.
 - Gantry must be fully raised position for all operation.
 - Crawlers must be fully extended and be locked in position.
 - The crane must be leveled to within 1% on a firm supporting surface.
 - Refer to operators manual for operating guidelines.

| Maximum Boom and Jib Lengths Lifted Unassisted | | | |
|---|------------|----------------------|------------|
| Over End of Blocked Crawlers | | Over End of Crawlers | |
| Boom Length | Jib Length | Boom Length | Jib Length |
| 61,0 m (a) | — | 61,0 m (a) | — |
| 57,9 m | — | 57,9 m | — |
| 54,9 m | 18,3 m | 51,8 m | 18,3 m |

Load block, hook and weight ball on ground at start.
(a) Auxiliary sheave (upper point) cannot be attached on 61,0 m boom.
Jibs can only be mounted on 24,4 m. to 54,9 m booms.

- Front and rear load hoist drum wire rope: 22 mm, 6 x 25, FI, IWRC C/O, Minimum breaking strength: 36 100 kg. Front Drum: 265 m, Rear Drum: 205 m. Load block, hook and weight ball on ground at start.
- Boom hoist wire rope: 150 m, 16 mm, 6 x 31, WS, IWRC O/O, Minimum breaking strength: 18 700 kg.
- Machine equipped with 5,994 m crawlers, 914 mm treads, 12 parts of boom hoist reeving, 24 900 kg crane counterweight and two 3 350 kg carbody counterweights.
- Auxiliary sheave (upper point) must be removed when jib is attached.

Hoist Reeving for Jib Loads

| No. of Parts of Line | 1 | 2 |
|----------------------|-------|--------|
| Maximum Loads (kg) | 7 700 | 10 800 |

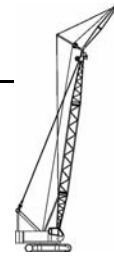
Operation of this equipment in excess of rated loads or disregard of instruction voids the warranty.



Liftcrane Jib Capacities

24 900 kg Crane Counterweight
6 700 kg Carbody Counterweight
Extended Position Crawlers
360 Degree Rating

Meets
ANSI B30.5
Requirements



8500 SERIES 3

9,1 m Jib

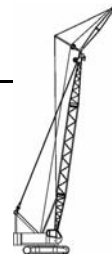
| Load Radius (m) | 10 Degree Offset | | | 30 Degree Offset | | | Load Radius (m) |
|--------------------|------------------|---------------------|-----------------|------------------|---------------------|-----------------|-----------------|
| | Boom Angle (deg) | Jib Point Elev. (m) | Rated Load (kg) | Boom Angle (deg) | Jib Point Elev. (m) | Rated Load (kg) | |
| 24,4 m Boom | | | | | | | |
| 9 | 79,3 | 34,6 | 10 800 * | | | | 9 |
| 10 | 77,4 | 34,3 | 10 800 * | | | | 10 |
| 12 | 73,9 | 33,7 | 10 800 * | 78,7 | 32,8 | 9 000 * | 12 |
| 14 | 70,2 | 32,9 | 10 800 * | 74,9 | 32,1 | 8 300 * | 14 |
| 16 | 66,5 | 32,0 | 10 800 * | 71,1 | 31,1 | 7 700 * | 16 |
| 18 | 62,6 | 31,0 | 9 800 | 67,1 | 30,0 | 7 300 * | 18 |
| 20 | 58,6 | 29,7 | 8 600 | 63,0 | 28,7 | 6 900 * | 20 |
| 22 | 54,4 | 28,2 | 7 500 | 58,6 | 27,2 | 6 500 * | 22 |
| 24 | 50,0 | 26,5 | 6 700 | 53,9 | 25,4 | 6 200 * | 24 |
| 26 | 45,1 | 24,5 | 6 000 | 53,1 | 25,1 | 6 200 * | 26 |
| 28 | 39,8 | 22,1 | 5 400 | | | | 28 |
| 30 | 33,8 | 19,2 | 4 900 | | | | 30 |
| 32 | 32,4 | 15,3 | 4 800 | | | | 32 |
| 27,4 m Boom | | | | | | | |
| 10 | 78,5 | 37,4 | 10 800 * | | | | 10 |
| 12 | 75,2 | 36,9 | 10 800 * | | | | 12 |
| 14 | 71,9 | 36,2 | 10 800 * | 76,3 | 35,3 | 8 500 * | 14 |
| 16 | 68,6 | 35,4 | 10 800 * | 72,8 | 34,5 | 8 000 * | 16 |
| 18 | 65,1 | 34,4 | 9 800 | 69,3 | 33,5 | 7 500 * | 18 |
| 20 | 61,6 | 33,3 | 8 500 | 65,6 | 32,3 | 7 100 * | 20 |
| 22 | 57,9 | 32,0 | 7 400 | 61,8 | 31,0 | 6 700 * | 22 |
| 24 | 54,0 | 30,5 | 6 600 | 57,8 | 29,5 | 6 400 * | 24 |
| 26 | 49,9 | 28,8 | 5 900 | 53,9 | 27,9 | 6 000 * | 26 |
| 28 | 45,5 | 26,8 | 5 300 | | | | 28 |
| 30 | 40,7 | 24,5 | 4 800 | | | | 30 |
| 32 | 35,6 | 21,7 | 4 300 | | | | 32 |
| 30,5 m Boom | | | | | | | |
| 10 | 79,4 | 40,6 | 10 800 * | | | | 10 |
| 12 | 76,4 | 40,1 | 10 800 * | | | | 12 |
| 14 | 73,4 | 39,4 | 10 800 * | 77,4 | 38,5 | 8 700 * | 14 |
| 16 | 70,3 | 38,7 | 10 700 * | 74,3 | 37,8 | 8 200 * | 16 |
| 18 | 67,2 | 37,8 | 9 600 | 71,0 | 36,9 | 7 700 * | 18 |
| 20 | 64,0 | 36,8 | 8 300 | 67,7 | 35,9 | 7 300 * | 20 |
| 22 | 60,6 | 35,7 | 7 300 | 64,3 | 34,7 | 6 900 * | 22 |
| 24 | 57,2 | 34,3 | 6 400 | 60,8 | 33,3 | 6 500 | 24 |
| 26 | 53,6 | 32,8 | 5 700 | 57,0 | 31,8 | 5 900 | 26 |
| 28 | 49,8 | 31,1 | 5 100 | 53,1 | 30,0 | 5 200 | 28 |
| 30 | 45,8 | 29,2 | 4 600 | 51,2 | 29,1 | 5 000 | 30 |
| 32 | 41,4 | 26,9 | 4 200 | | | | 32 |
| 34 | 36,6 | 24,2 | 3 800 | | | | 34 |
| 36 | 34,0 | 21,0 | 3 600 | | | | 36 |



Liftcrane Jib Capacities

24 900 kg Crane Counterweight
6 700 kg Carbody Counterweight
Extended Position Crawlers
360 Degree Rating

Meets
ANSI B30.5
Requirements



8500 SERIES 3

9,1 m Jib

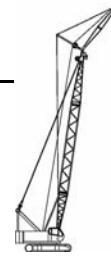
| Load Radius (m) | 10 Degree Offset | | | 30 Degree Offset | | | Load Radius (m) |
|--------------------|------------------|---------------------|-----------------|------------------|---------------------|-----------------|-----------------|
| | Boom Angle (deg) | Jib Point Elev. (m) | Rated Load (kg) | Boom Angle (deg) | Jib Point Elev. (m) | Rated Load (kg) | |
| 33,5 m Boom | | | | | | | |
| 10 | 79,8 | 43,7 | 10 800 * | | | | 10 |
| 12 | 77,4 | 43,2 | 10 800 * | | | | 12 |
| 14 | 74,6 | 42,6 | 10 800 * | 78,4 | 41,7 | 8 900 * | 14 |
| 16 | 71,8 | 42,0 | 10 700 * | 75,5 | 41,0 | 8 300 * | 16 |
| 18 | 68,9 | 41,2 | 9 600 * | 72,5 | 40,2 | 7 900 * | 18 |
| 20 | 66,0 | 40,2 | 8 300 | 69,5 | 39,3 | 7 500 * | 20 |
| 22 | 63,0 | 39,2 | 7 200 | 66,4 | 38,2 | 7 100 * | 22 |
| 24 | 59,8 | 38,0 | 6 400 | 63,2 | 37,0 | 6 500 | 24 |
| 26 | 56,6 | 36,7 | 5 700 | 59,9 | 35,6 | 5 800 | 26 |
| 28 | 53,3 | 35,1 | 5 100 | 56,4 | 34,0 | 5 200 | 28 |
| 30 | 49,8 | 33,4 | 4 600 | 52,0 | 31,9 | 4 500 | 30 |
| 32 | 46,0 | 31,5 | 4 100 | | | | 32 |
| 34 | 42,0 | 29,3 | 3 800 | | | | 34 |
| 36 | 37,6 | 26,7 | 3 400 | | | | 36 |
| 38 | 32,7 | 19,8 | 3 100 | | | | 38 |
| 36,6 m Boom | | | | | | | |
| 12 | 78,3 | 46,4 | 10 800 * | | | | 12 |
| 14 | 75,7 | 45,8 | 10 800 * | 79,2 | 44,9 | 9 000 * | 14 |
| 16 | 73,1 | 45,2 | 10 600 * | 76,5 | 44,3 | 8 500 * | 16 |
| 18 | 70,4 | 44,5 | 9 500 | 73,8 | 43,5 | 8 100 * | 18 |
| 20 | 67,7 | 43,6 | 8 200 | 71,0 | 42,6 | 7 700 * | 20 |
| 22 | 64,9 | 42,6 | 7 100 | 68,2 | 41,7 | 7 200 | 22 |
| 24 | 62,1 | 41,6 | 6 300 | 65,3 | 40,5 | 6 400 | 24 |
| 26 | 59,2 | 40,3 | 5 600 | 62,3 | 39,3 | 5 700 | 26 |
| 28 | 56,1 | 39,0 | 5 000 | 59,2 | 37,9 | 5 100 | 28 |
| 30 | 53,0 | 37,4 | 4 400 | 55,9 | 36,3 | 4 600 | 30 |
| 32 | 49,7 | 35,7 | 4 000 | 52,6 | 34,5 | 4 100 | 32 |
| 34 | 46,2 | 33,8 | 3 600 | | | | 34 |
| 36 | 42,5 | 31,6 | 3 300 | | | | 36 |
| 38 | 38,5 | 29,1 | 3 000 | | | | 38 |
| 40 | 34,1 | 26,2 | 2 700 | | | | 40 |
| 42 | 31,7 | 22,6 | 2 600 | | | | 42 |



Liftcrane Jib Capacities

24 900 kg Crane Counterweight
6 700 kg Carbody Counterweight
Extended Position Crawlers
360 Degree Rating

Meets
ANSI B30.5
Requirements



8500 SERIES 3

9,1 m Jib

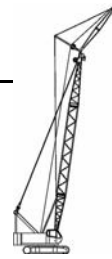
| Load Radius (m) | 10 Degree Offset | | | 30 Degree Offset | | | Load Radius (m) |
|--------------------|------------------|---------------------|-----------------|------------------|---------------------|-----------------|-----------------|
| | Boom Angle (deg) | Jib Point Elev. (m) | Rated Load (kg) | Boom Angle (deg) | Jib Point Elev. (m) | Rated Load (kg) | |
| 39,6 m Boom | | | | | | | |
| 12 | 79,0 | 49,5 | 10 800 * | | | | 12 |
| 14 | 76,6 | 49,0 | 10 800 * | | | | 14 |
| 16 | 74,1 | 48,4 | 10 600 * | 77,4 | 47,5 | 8 700 * | 16 |
| 18 | 71,7 | 47,7 | 9 400 | 74,9 | 46,8 | 8 200 * | 18 |
| 20 | 69,2 | 46,9 | 8 100 | 72,3 | 46,0 | 7 900 * | 20 |
| 22 | 66,6 | 46,0 | 7 000 | 69,7 | 45,1 | 7 300 | 22 |
| 24 | 64,0 | 45,0 | 6 200 | 67,0 | 44,0 | 6 400 | 24 |
| 26 | 61,3 | 43,9 | 5 500 | 64,3 | 42,9 | 5 600 | 26 |
| 28 | 58,5 | 42,7 | 4 900 | 61,5 | 41,6 | 5 000 | 28 |
| 30 | 55,7 | 41,3 | 4 300 | 58,5 | 40,2 | 4 500 | 30 |
| 32 | 52,7 | 39,7 | 3 900 | 55,5 | 38,6 | 4 000 | 32 |
| 34 | 49,7 | 38,0 | 3 500 | 53,2 | 37,3 | 3 700 | 34 |
| 36 | 46,4 | 36,1 | 3 200 | | | | 36 |
| 38 | 43,0 | 34,0 | 2 900 | | | | 38 |
| 40 | 39,3 | 31,5 | 2 600 | | | | 40 |
| 42 | 35,2 | 28,7 | 2 400 | | | | 42 |
| 44 | 33,9 | 25,4 | 2 300 | | | | 44 |
| 42,7 m Boom | | | | | | | |
| 12 | 79,6 | 52,6 | 10 800 * | | | | 12 |
| 14 | 77,4 | 52,1 | 10 800 * | | | | 14 |
| 16 | 75,1 | 51,6 | 10 500 * | 78,2 | 50,6 | 8 800 * | 16 |
| 18 | 72,8 | 50,9 | 9 300 | 75,8 | 50,0 | 8 400 * | 18 |
| 20 | 70,4 | 50,2 | 8 000 | 73,4 | 49,2 | 7 900 * | 20 |
| 22 | 68,1 | 49,4 | 6 900 | 71,0 | 48,4 | 7 200 | 22 |
| 24 | 65,6 | 48,5 | 6 100 | 68,5 | 47,4 | 6 300 | 24 |
| 26 | 63,2 | 47,4 | 5 400 | 66,0 | 46,4 | 5 500 | 26 |
| 28 | 60,6 | 46,3 | 4 800 | 63,4 | 45,2 | 4 900 | 28 |
| 30 | 58,0 | 45,0 | 4 200 | 60,7 | 43,9 | 4 400 | 30 |
| 32 | 55,3 | 43,6 | 3 800 | 58,0 | 42,5 | 3 900 | 32 |
| 34 | 52,5 | 42,0 | 3 400 | 55,1 | 40,9 | 3 500 | 34 |
| 36 | 49,6 | 40,3 | 3 100 | 52,1 | 39,1 | 3 200 | 36 |
| 38 | 46,6 | 38,4 | 2 800 | 51,3 | 38,6 | 3 100 | 38 |
| 40 | 43,4 | 36,3 | 2 500 | | | | 40 |
| 42 | 39,9 | 33,9 | 2 300 | | | | 42 |
| 44 | 36,2 | 31,2 | 2 000 | | | | 44 |
| 46 | 32,9 | 28,0 | 1 900 | | | | 46 |



Liftcrane Jib Capacities

24 900 kg Crane Counterweight
6 700 kg Carbody Counterweight
Extended Position Crawlers
360 Degree Rating

Meets
ANSI B30.5
Requirements



8500 SERIES 3

9,1 m Jib

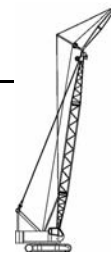
| Load Radius (m) | 10 Degree Offset | | | 30 Degree Offset | | | Load Radius (m) |
|--------------------|------------------|---------------------|-----------------|------------------|---------------------|-----------------|-----------------|
| | Boom Angle (deg) | Jib Point Elev. (m) | Rated Load (kg) | Boom Angle (deg) | Jib Point Elev. (m) | Rated Load (kg) | |
| 45,7 m Boom | | | | | | | |
| 14 | 78,1 | 55,3 | 10 800 * | | | | 14 |
| 16 | 76,0 | 54,8 | 10 500 * | 78,9 | 53,8 | 8 900 * | 16 |
| 18 | 73,8 | 54,2 | 9 200 | 76,7 | 53,2 | 8 500 * | 18 |
| 20 | 71,6 | 53,5 | 7 900 | 74,4 | 52,5 | 8 100 * | 20 |
| 22 | 69,3 | 52,7 | 6 900 | 72,1 | 51,7 | 7 100 | 22 |
| 24 | 67,1 | 51,8 | 6 000 | 69,8 | 50,8 | 6 200 | 24 |
| 26 | 64,8 | 50,9 | 5 300 | 67,5 | 49,8 | 5 500 | 26 |
| 28 | 62,4 | 49,8 | 4 700 | 65,1 | 48,7 | 4 900 | 28 |
| 30 | 60,0 | 48,6 | 4 200 | 62,6 | 47,5 | 4 300 | 30 |
| 32 | 57,5 | 47,3 | 3 700 | 60,1 | 46,2 | 3 800 | 32 |
| 34 | 55,0 | 45,9 | 3 300 | 57,4 | 44,8 | 3 400 | 34 |
| 36 | 52,3 | 44,3 | 3 000 | 54,7 | 43,2 | 3 100 | 36 |
| 38 | 49,6 | 42,6 | 2 700 | 51,8 | 41,4 | 2 800 | 38 |
| 40 | 46,7 | 40,7 | 2 400 | | | | 40 |
| 42 | 43,7 | 38,6 | 2 200 | | | | 42 |
| 44 | 40,5 | 36,3 | 1 900 | | | | 44 |
| 46 | 37,0 | 33,6 | 1 700 | | | | 46 |
| 48 | 33,3 | 30,6 | 1 500 | | | | 48 |
| 50 | 31,8 | 27,1 | 1 400 | | | | 50 |
| 48,8 m Boom | | | | | | | |
| 14 | 78,7 | 58,4 | 10 800 * | | | | 14 |
| 16 | 76,7 | 57,9 | 10 500 | | | | 16 |
| 18 | 74,7 | 57,4 | 9 100 | 77,4 | 56,4 | 8 600 * | 18 |
| 20 | 72,6 | 56,7 | 7 800 | 75,3 | 55,7 | 8 100 | 20 |
| 22 | 70,5 | 56,0 | 6 800 | 73,2 | 55,0 | 7 000 | 22 |
| 24 | 68,4 | 55,2 | 5 900 | 71,0 | 54,2 | 6 100 | 24 |
| 26 | 66,2 | 54,3 | 5 200 | 68,8 | 53,2 | 5 400 | 26 |
| 28 | 64,0 | 53,3 | 4 600 | 66,5 | 52,2 | 4 800 | 28 |
| 30 | 61,7 | 52,2 | 4 100 | 64,2 | 51,1 | 4 200 | 30 |
| 32 | 59,4 | 51,0 | 3 600 | 61,9 | 49,9 | 3 800 | 32 |
| 34 | 57,1 | 49,7 | 3 200 | 59,5 | 48,5 | 3 400 | 34 |
| 36 | 54,7 | 48,2 | 2 900 | 57,0 | 47,1 | 3 000 | 36 |
| 38 | 52,1 | 46,6 | 2 600 | 54,4 | 45,4 | 2 700 | 38 |
| 40 | 49,5 | 44,9 | 2 300 | 52,4 | 44,1 | 2 500 | 40 |
| 42 | 46,8 | 43,0 | 2 000 | | | | 42 |
| 44 | 44,0 | 41,0 | 1 800 | | | | 44 |
| 46 | 41,0 | 38,6 | 1 600 | | | | 46 |
| 48 | 37,8 | 36,1 | 1 400 | | | | 48 |
| 50 | 34,3 | 33,2 | 1 200 | | | | 50 |
| 52 | 33,9 | 29,8 | 1 100 | | | | 52 |



Liftcrane Jib Capacities

24 900 kg Crane Counterweight
6 700 kg Carbody Counterweight
Extended Position Crawlers
360 Degree Rating

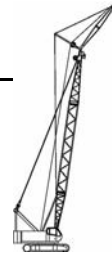
Meets
ANSI B30.5
Requirements



8500 SERIES 3

9,1 m Jib

| Load Radius (m) | 10 Degree Offset | | | 30 Degree Offset | | | Load Radius (m) |
|--------------------|------------------|---------------------|-----------------|------------------|---------------------|-----------------|-----------------|
| | Boom Angle (deg) | Jib Point Elev. (m) | Rated Load (kg) | Boom Angle (deg) | Jib Point Elev. (m) | Rated Load (kg) | |
| 51,8 m Boom | | | | | | | |
| 14 | 79,3 | 61,5 | 10 500 * | | | | 14 |
| 16 | 77,4 | 61,1 | 10 200 * | | | | 16 |
| 18 | 75,4 | 60,5 | 9 000 | 78,1 | 59,6 | 8 700 * | 18 |
| 20 | 73,5 | 59,9 | 7 700 | 76,1 | 58,9 | 8 100 | 20 |
| 22 | 71,5 | 59,2 | 6 700 | 74,0 | 58,2 | 7 000 | 22 |
| 24 | 69,5 | 58,5 | 5 800 | 72,0 | 57,5 | 6 000 | 24 |
| 26 | 67,5 | 57,6 | 5 100 | 69,9 | 56,6 | 5 300 | 26 |
| 28 | 65,4 | 56,7 | 4 500 | 67,8 | 55,6 | 4 700 | 28 |
| 30 | 63,3 | 55,7 | 4 000 | 65,7 | 54,6 | 4 100 | 30 |
| 32 | 61,1 | 54,5 | 3 500 | 63,5 | 53,4 | 3 700 | 32 |
| 34 | 58,9 | 53,3 | 3 100 | 61,2 | 52,2 | 3 300 | 34 |
| 36 | 56,7 | 52,0 | 2 800 | 58,9 | 50,8 | 2 900 | 36 |
| 38 | 54,4 | 50,5 | 2 500 | 56,6 | 49,4 | 2 600 | 38 |
| 40 | 52,0 | 48,9 | 2 200 | 54,1 | 47,7 | 2 300 | 40 |
| 42 | 49,5 | 47,2 | 1 900 | 52,8 | 46,8 | 2 200 | 42 |
| 44 | 46,9 | 45,3 | 1 600 | | | | 44 |
| 46 | 44,3 | 43,3 | 1 400 | | | | 46 |
| 48 | 41,4 | 41,0 | 1 200 | | | | 48 |
| 50 | 40,4 | 38,5 | 1 100 | | | | 50 |
| 54,9 m Boom | | | | | | | |
| 16 | 78,0 | 64,2 | 8 800 * | | | | 16 |
| 18 | 76,2 | 63,7 | 8 500 * | 78,7 | 62,7 | 8 400 * | 18 |
| 20 | 74,3 | 63,1 | 7 600 | 76,8 | 62,1 | 8 000 | 20 |
| 22 | 72,4 | 62,5 | 6 600 | 74,9 | 61,5 | 6 900 | 22 |
| 24 | 70,5 | 61,7 | 5 700 | 72,9 | 60,7 | 6 000 | 24 |
| 26 | 68,6 | 60,9 | 5 000 | 71,0 | 59,9 | 5 200 | 26 |
| 28 | 66,6 | 60,1 | 4 400 | 69,0 | 59,0 | 4 600 | 28 |
| 30 | 64,7 | 59,1 | 3 900 | 67,0 | 58,0 | 4 100 | 30 |
| 32 | 62,7 | 58,0 | 3 400 | 64,9 | 57,0 | 3 600 | 32 |
| 34 | 60,6 | 56,9 | 3 000 | 62,8 | 55,8 | 3 200 | 34 |
| 36 | 58,5 | 55,6 | 2 700 | 60,7 | 54,5 | 2 800 | 36 |
| 38 | 56,3 | 54,3 | 2 400 | 58,5 | 53,1 | 2 500 | 38 |
| 40 | 54,1 | 52,8 | 2 100 | 56,2 | 51,6 | 2 200 | 40 |
| 42 | 51,8 | 51,2 | 1 800 | 53,9 | 50,0 | 1 900 | 42 |
| 44 | 49,5 | 49,5 | 1 500 | 51,5 | 48,3 | 1 600 | 44 |
| 46 | 47,0 | 47,6 | 1 300 | 51,3 | 48,1 | 1 600 | 46 |
| 48 | 45,7 | 46,5 | 1 100 | | | | 48 |



Liftcrane Jib Capacities

24 900 kg Crane Counterweight
6 700 kg Carbody Counterweight
Extended Position Crawlers
360 Degree Rating

Meets
ANSI B30.5
Requirements

8500 SERIES 3

12,2 m Jib

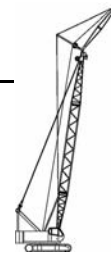
| Load Radius (m) | 10 Degree Offset | | | 30 Degree Offset | | | Load Radius (m) |
|--------------------|------------------|---------------------|-----------------|------------------|---------------------|-----------------|-----------------|
| | Boom Angle (deg) | Jib Point Elev. (m) | Rated Load (kg) | Boom Angle (deg) | Jib Point Elev. (m) | Rated Load (kg) | |
| 24,4 m Boom | | | | | | | |
| 10 | 79,3 | 37,4 | 10 800 * | | | | 10 |
| 12 | 76,1 | 36,9 | 10 800 * | 79,7 | 35,3 | 6 900 * | 12 |
| 14 | 72,8 | 36,2 | 10 700 * | 78,7 | 35,1 | 6 800 * | 14 |
| 16 | 69,4 | 35,4 | 9 600 * | 75,2 | 34,3 | 6 300 * | 16 |
| 18 | 65,9 | 34,4 | 8 600 * | 71,6 | 33,3 | 5 900 * | 18 |
| 20 | 62,4 | 33,3 | 7 800 * | 67,9 | 32,1 | 5 600 * | 20 |
| 22 | 58,7 | 32,0 | 7 200 * | 64,1 | 30,8 | 5 200 * | 22 |
| 24 | 54,8 | 30,5 | 6 600 * | 60,0 | 29,2 | 5 000 * | 24 |
| 26 | 50,7 | 28,8 | 6 000 * | 55,7 | 27,5 | 4 700 * | 26 |
| 28 | 46,3 | 26,8 | 5 400 * | 52,9 | 26,1 | 4 600 * | 28 |
| 30 | 41,5 | 24,5 | 4 900 | | | | 30 |
| 32 | 36,7 | 21,7 | 4 500 | | | | 32 |
| 27,4 m Boom | | | | | | | |
| 10 | 79,3 | 40,6 | 10 800 * | | | | 10 |
| 12 | 77,2 | 40,0 | 10 800 * | | | | 12 |
| 14 | 74,1 | 39,4 | 10 800 * | 78,2 | 37,9 | 6 700 * | 14 |
| 16 | 71,1 | 38,7 | 10 800 * | 76,5 | 37,6 | 6 500 * | 16 |
| 18 | 67,9 | 37,8 | 9 100 * | 73,2 | 36,7 | 6 100 * | 18 |
| 20 | 64,7 | 36,8 | 8 300 | 69,9 | 35,6 | 5 700 * | 20 |
| 22 | 61,4 | 35,6 | 7 500 | 66,4 | 34,4 | 5 400 * | 22 |
| 24 | 57,9 | 34,3 | 6 600 | 62,9 | 33,1 | 5 100 * | 24 |
| 26 | 54,3 | 32,8 | 5 900 | 59,1 | 31,5 | 4 900 * | 26 |
| 28 | 50,5 | 31,1 | 5 300 | 55,1 | 29,7 | 4 700 * | 28 |
| 30 | 46,5 | 29,1 | 4 800 | 53,4 | 28,8 | 4 600 * | 30 |
| 32 | 42,1 | 26,9 | 4 400 | | | | 32 |
| 34 | 37,3 | 24,2 | 4 000 | | | | 34 |
| 36 | 35,0 | 20,9 | 3 800 | | | | 36 |



Liftcrane Jib Capacities

24 900 kg Crane Counterweight
6 700 kg Carbody Counterweight
Extended Position Crawlers
360 Degree Rating

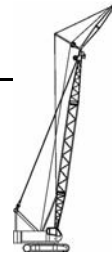
Meets
ANSI B30.5
Requirements



8500 SERIES 3

12,2 m Jib

| Load Radius (m) | 10 Degree Offset | | | 30 Degree Offset | | | Load Radius (m) |
|--------------------|------------------|---------------------|-----------------|------------------|---------------------|-----------------|-----------------|
| | Boom Angle (deg) | Jib Point Elev. (m) | Rated Load (kg) | Boom Angle (deg) | Jib Point Elev. (m) | Rated Load (kg) | |
| 30,5 m Boom | | | | | | | |
| 10 | 80,0 | 43,7 | 10 800 * | | | | 10 |
| 12 | 78,1 | 43,2 | 10 800 * | | | | 12 |
| 14 | 75,3 | 42,6 | 10 800 * | 79,1 | 41,1 | 6 800 * | 14 |
| 16 | 72,5 | 41,9 | 10 500 * | 77,5 | 40,8 | 6 600 * | 16 |
| 18 | 69,6 | 41,1 | 9 600 * | 74,5 | 40,0 | 6 200 * | 18 |
| 20 | 66,7 | 40,2 | 8 400 | 71,5 | 39,0 | 5 900 * | 20 |
| 22 | 63,6 | 39,2 | 7 400 | 68,4 | 38,0 | 5 500 * | 22 |
| 24 | 60,5 | 38,0 | 6 500 | 65,2 | 36,7 | 5 300 * | 24 |
| 26 | 57,3 | 36,6 | 5 800 | 61,8 | 35,3 | 5 000 * | 26 |
| 28 | 54,0 | 35,1 | 5 200 | 58,3 | 33,8 | 4 800 * | 28 |
| 30 | 50,4 | 33,4 | 4 700 | 54,7 | 32,0 | 4 700 * | 30 |
| 32 | 46,7 | 31,5 | 4 300 | 54,0 | 31,6 | 4 600 * | 32 |
| 34 | 42,7 | 29,2 | 3 900 | | | | 34 |
| 36 | 38,3 | 26,6 | 3 500 | | | | 36 |
| 38 | 33,4 | 23,6 | 3 200 | | | | 38 |
| 40 | 33,7 | 19,7 | 3 200 | | | | 40 |
| 33,5 m Boom | | | | | | | |
| 10 | 79,9 | 46,8 | 10 800 * | | | | 10 |
| 12 | 78,9 | 46,3 | 10 800 * | | | | 12 |
| 14 | 76,3 | 45,8 | 10 800 * | 79,9 | 44,3 | 6 900 * | 14 |
| 16 | 73,7 | 45,2 | 10 700 * | 78,4 | 44,0 | 6 700 * | 16 |
| 18 | 71,0 | 44,4 | 9 700 | 75,7 | 43,3 | 6 300 * | 18 |
| 20 | 68,3 | 43,6 | 8 400 | 72,9 | 42,4 | 6 000 * | 20 |
| 22 | 65,6 | 42,6 | 7 300 | 70,0 | 41,4 | 5 700 * | 22 |
| 24 | 62,7 | 41,5 | 6 500 | 67,1 | 40,3 | 5 400 * | 24 |
| 26 | 59,8 | 40,3 | 5 700 | 64,1 | 39,0 | 5 200 * | 26 |
| 28 | 56,8 | 38,9 | 5 100 | 60,9 | 37,6 | 5 000 * | 28 |
| 30 | 53,6 | 37,4 | 4 600 | 57,7 | 36,0 | 4 800 | 30 |
| 32 | 50,3 | 35,7 | 4 200 | 54,2 | 34,2 | 4 400 | 32 |
| 34 | 46,9 | 33,8 | 3 800 | 51,8 | 32,8 | 4 000 | 34 |
| 36 | 43,2 | 31,6 | 3 400 | | | | 36 |
| 38 | 39,1 | 29,1 | 3 200 | | | | 38 |
| 40 | 34,7 | 26,1 | 2 900 | | | | 40 |
| 42 | 32,5 | 22,6 | 2 800 | | | | 42 |



Liftcrane Jib Capacities

24 900 kg Crane Counterweight
6 700 kg Carbody Counterweight
Extended Position Crawlers
360 Degree Rating

Meets
ANSI B30.5
Requirements

8500 SERIES 3

12,2 m Jib

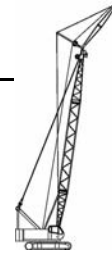
| Load Radius (m) | 10 Degree Offset | | | 30 Degree Offset | | | Load Radius (m) |
|--------------------|------------------|---------------------|-----------------|------------------|---------------------|-----------------|-----------------|
| | Boom Angle (deg) | Jib Point Elev. (m) | Rated Load (kg) | Boom Angle (deg) | Jib Point Elev. (m) | Rated Load (kg) | |
| 36,6 m Boom | | | | | | | |
| 12 | 79,9 | 49,5 | 10 800 * | | | | 12 |
| 14 | 77,2 | 49,0 | 10 800 * | | | | 14 |
| 16 | 74,8 | 48,4 | 10 700 * | 78,5 | 47,0 | 6 700 * | 16 |
| 18 | 72,3 | 47,7 | 9 600 | 76,6 | 46,5 | 6 500 * | 18 |
| 20 | 69,8 | 46,9 | 8 300 | 74,1 | 45,7 | 6 100 * | 20 |
| 22 | 67,2 | 46,0 | 7 200 | 71,4 | 44,8 | 5 800 * | 22 |
| 24 | 64,6 | 45,0 | 6 300 | 68,7 | 43,8 | 5 600 * | 24 |
| 26 | 61,9 | 43,9 | 5 600 | 66,0 | 42,6 | 5 300 * | 26 |
| 28 | 59,1 | 42,6 | 5 000 | 63,1 | 41,3 | 5 100 | 28 |
| 30 | 56,3 | 41,3 | 4 500 | 60,2 | 39,9 | 4 700 | 30 |
| 32 | 53,3 | 39,7 | 4 100 | 57,1 | 38,3 | 4 300 | 32 |
| 34 | 50,2 | 38,0 | 3 700 | 53,9 | 36,5 | 3 900 | 34 |
| 36 | 47,0 | 36,1 | 3 300 | 52,3 | 35,5 | 3 600 | 36 |
| 38 | 43,6 | 33,9 | 3 000 | | | | 38 |
| 40 | 39,9 | 31,5 | 2 800 | | | | 40 |
| 42 | 35,8 | 28,6 | 2 500 | | | | 42 |
| 44 | 34,7 | 25,3 | 2 500 | | | | 44 |
| 39,6 m Boom | | | | | | | |
| 12 | 78,8 | 52,6 | 10 800 * | | | | 12 |
| 14 | 78,0 | 52,1 | 10 800 * | | | | 14 |
| 16 | 75,7 | 51,6 | 10 600 * | 79,3 | 50,2 | 6 800 * | 16 |
| 18 | 73,4 | 50,9 | 9 500 | 77,5 | 49,7 | 6 600 * | 18 |
| 20 | 71,0 | 50,2 | 8 200 | 75,1 | 49,0 | 6 200 * | 20 |
| 22 | 68,6 | 49,4 | 7 100 | 72,6 | 48,1 | 5 900 * | 22 |
| 24 | 66,2 | 48,4 | 6 200 | 70,1 | 47,2 | 5 700 * | 24 |
| 26 | 63,7 | 47,4 | 5 500 | 67,6 | 46,1 | 5 400 * | 26 |
| 28 | 61,2 | 46,2 | 4 900 | 65,0 | 44,9 | 5 200 | 28 |
| 30 | 58,6 | 45,0 | 4 400 | 62,3 | 43,6 | 4 700 | 30 |
| 32 | 55,9 | 43,6 | 4 000 | 59,5 | 42,2 | 4 200 | 32 |
| 34 | 53,1 | 42,0 | 3 600 | 56,6 | 40,5 | 3 800 | 34 |
| 36 | 50,2 | 40,3 | 3 200 | 53,6 | 38,8 | 3 400 | 36 |
| 38 | 47,1 | 38,4 | 2 900 | 52,7 | 38,3 | 3 300 | 38 |
| 40 | 43,9 | 36,2 | 2 700 | | | | 40 |
| 42 | 40,5 | 33,9 | 2 400 | | | | 42 |
| 44 | 36,7 | 31,1 | 2 200 | | | | 44 |
| 46 | 33,7 | 28,0 | 2 000 | | | | 46 |



Liftcrane Jib Capacities

24 900 kg Crane Counterweight
6 700 kg Carbody Counterweight
Extended Position Crawlers
360 Degree Rating

Meets
ANSI B30.5
Requirements



8500 SERIES 3

12,2 m Jib

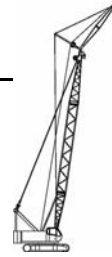
| Load Radius (m) | 10 Degree Offset | | | 30 Degree Offset | | | Load Radius (m) |
|--------------------|------------------|---------------------|-----------------|------------------|---------------------|-----------------|-----------------|
| | Boom Angle (deg) | Jib Point Elev. (m) | Rated Load (kg) | Boom Angle (deg) | Jib Point Elev. (m) | Rated Load (kg) | |
| 42,7 m Boom | | | | | | | |
| 12 | 79,4 | 55,7 | 10 800 * | | | | 12 |
| 14 | 78,6 | 55,3 | 10 800 * | | | | 14 |
| 16 | 76,5 | 54,7 | 10 600 * | 79,9 | 53,4 | 6 900 * | 16 |
| 18 | 74,3 | 54,1 | 9 400 | 78,2 | 52,9 | 6 700 * | 18 |
| 20 | 72,1 | 53,4 | 8 100 | 76,0 | 52,2 | 6 400 * | 20 |
| 22 | 69,9 | 52,7 | 7 000 | 73,7 | 51,4 | 6 100 * | 22 |
| 24 | 67,6 | 51,8 | 6 200 | 71,4 | 50,5 | 5 800 * | 24 |
| 26 | 65,3 | 50,8 | 5 400 | 69,0 | 49,5 | 5 600 * | 26 |
| 28 | 62,9 | 49,8 | 4 800 | 66,6 | 48,5 | 5 100 | 28 |
| 30 | 60,5 | 48,6 | 4 300 | 64,1 | 47,2 | 4 600 | 30 |
| 32 | 58,1 | 47,3 | 3 900 | 61,5 | 45,9 | 4 100 | 32 |
| 34 | 55,5 | 45,9 | 3 500 | 58,9 | 44,4 | 3 700 | 34 |
| 36 | 52,9 | 44,3 | 3 100 | 56,2 | 42,8 | 3 300 | 36 |
| 38 | 50,1 | 42,6 | 2 800 | 53,4 | 41,0 | 3 000 | 38 |
| 40 | 47,2 | 40,7 | 2 600 | | | | 40 |
| 42 | 44,2 | 38,6 | 2 300 | | | | 42 |
| 44 | 41,0 | 36,2 | 2 100 | | | | 44 |
| 46 | 37,5 | 33,6 | 1 900 | | | | 46 |
| 48 | 33,8 | 30,6 | 1 700 | | | | 48 |
| 50 | 32,5 | 27,0 | 1 600 | | | | 50 |
| 45,7 m Boom | | | | | | | |
| 14 | 79,3 | 58,4 | 10 800 * | | | | 14 |
| 16 | 77,2 | 57,9 | 10 600 * | | | | 16 |
| 18 | 75,2 | 57,3 | 9 300 | 78,9 | 56,1 | 6 700 * | 18 |
| 20 | 73,1 | 56,7 | 8 000 | 76,8 | 55,4 | 6 500 * | 20 |
| 22 | 71,0 | 55,9 | 7 000 | 74,6 | 54,7 | 6 200 * | 22 |
| 24 | 68,9 | 55,1 | 6 100 | 72,4 | 53,9 | 5 900 * | 24 |
| 26 | 66,7 | 54,2 | 5 400 | 70,2 | 52,9 | 5 700 * | 26 |
| 28 | 64,5 | 53,2 | 4 800 | 67,9 | 51,9 | 5 100 | 28 |
| 30 | 62,3 | 52,1 | 4 200 | 65,6 | 50,8 | 4 500 | 30 |
| 32 | 59,9 | 50,9 | 3 800 | 63,3 | 49,6 | 4 000 | 32 |
| 34 | 57,6 | 49,6 | 3 400 | 60,8 | 48,2 | 3 600 | 34 |
| 36 | 55,2 | 48,2 | 3 000 | 58,3 | 46,7 | 3 300 | 36 |
| 38 | 52,6 | 46,6 | 2 700 | 55,7 | 45,1 | 2 900 | 38 |
| 40 | 50,0 | 44,9 | 2 500 | 53,8 | 43,7 | 2 700 | 40 |
| 42 | 47,3 | 43,0 | 2 200 | | | | 42 |
| 44 | 44,5 | 40,9 | 2 000 | | | | 44 |
| 46 | 41,5 | 38,6 | 1 800 | | | | 46 |
| 48 | 38,2 | 36,0 | 1 600 | | | | 48 |
| 50 | 34,6 | 29,7 | 1 300 | | | | 50 |



Liftcrane Jib Capacities

24 900 kg Crane Counterweight
6 700 kg Carbody Counterweight
Extended Position Crawlers
360 Degree Rating

Meets
ANSI B30.5
Requirements



8500 SERIES 3

12,2 m Jib

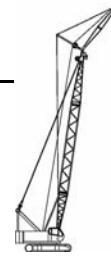
| Load Radius (m) | 10 Degree Offset | | | 30 Degree Offset | | | Load Radius (m) |
|--------------------|------------------|---------------------|-----------------|------------------|---------------------|-----------------|-----------------|
| | Boom Angle (deg) | Jib Point Elev. (m) | Rated Load (kg) | Boom Angle (deg) | Jib Point Elev. (m) | Rated Load (kg) | |
| 48,8 m Boom | | | | | | | |
| 14 | 79,0 | 61,5 | 10 300 * | | | | 14 |
| 16 | 77,9 | 61,0 | 10 100 * | | | | 16 |
| 18 | 75,9 | 60,5 | 9 200 | 79,5 | 59,2 | 6 800 * | 18 |
| 20 | 74,0 | 59,9 | 7 900 | 77,5 | 58,7 | 6 500 * | 20 |
| 22 | 72,0 | 59,2 | 6 900 | 75,4 | 57,9 | 6 300 * | 22 |
| 24 | 70,0 | 58,4 | 6 000 | 73,4 | 57,2 | 6 000 * | 24 |
| 26 | 67,9 | 57,6 | 5 300 | 71,3 | 56,3 | 5 600 | 26 |
| 28 | 65,9 | 56,6 | 4 700 | 69,2 | 55,3 | 5 000 | 28 |
| 30 | 63,8 | 55,6 | 4 100 | 67,0 | 54,3 | 4 500 | 30 |
| 32 | 61,6 | 54,5 | 3 700 | 64,8 | 53,1 | 4 000 | 32 |
| 34 | 59,4 | 53,3 | 3 300 | 62,6 | 51,9 | 3 600 | 34 |
| 36 | 57,2 | 51,9 | 2 900 | 60,2 | 50,5 | 3 200 | 36 |
| 38 | 54,9 | 50,5 | 2 600 | 57,9 | 49,0 | 2 900 | 38 |
| 40 | 52,5 | 48,9 | 2 400 | 55,4 | 47,4 | 2 600 | 40 |
| 42 | 50,0 | 47,2 | 2 100 | 52,8 | 45,6 | 2 300 | 42 |
| 44 | 47,4 | 45,3 | 1 900 | 52,1 | 45,0 | 2 200 | 44 |
| 46 | 44,7 | 43,2 | 1 600 | | | | 46 |
| 48 | 41,9 | 41,0 | 1 400 | | | | 48 |
| 50 | 38,9 | 38,4 | 1 200 | | | | 50 |
| 52 | 38,8 | 35,6 | 1 200 | | | | 52 |
| 51,8 m Boom | | | | | | | |
| 14 | 79,6 | 64,6 | 9 400 * | | | | 14 |
| 16 | 78,5 | 64,2 | 9 200 * | | | | 16 |
| 18 | 76,6 | 63,7 | 8 700 * | 80,0 | 62,4 | 6 900 * | 18 |
| 20 | 74,8 | 63,1 | 7 800 | 78,1 | 61,8 | 6 600 * | 20 |
| 22 | 72,9 | 62,4 | 6 800 | 76,2 | 61,2 | 6 300 * | 22 |
| 24 | 71,0 | 61,7 | 5 900 | 74,2 | 60,4 | 6 100 * | 24 |
| 26 | 69,1 | 60,9 | 5 200 | 72,3 | 59,6 | 5 600 | 26 |
| 28 | 67,1 | 60,0 | 4 600 | 70,3 | 58,7 | 4 900 | 28 |
| 30 | 65,1 | 59,1 | 4 000 | 68,2 | 57,7 | 4 400 | 30 |
| 32 | 63,1 | 58,0 | 3 600 | 66,2 | 56,6 | 3 900 | 32 |
| 34 | 61,1 | 56,9 | 3 200 | 64,1 | 55,5 | 3 500 | 34 |
| 36 | 58,9 | 55,6 | 2 800 | 61,9 | 54,2 | 3 100 | 36 |
| 38 | 56,8 | 54,3 | 2 500 | 59,7 | 52,8 | 2 800 | 38 |
| 40 | 54,6 | 52,8 | 2 300 | 57,4 | 51,3 | 2 500 | 40 |
| 42 | 52,3 | 51,2 | 2 000 | 55,1 | 49,7 | 2 200 | 42 |
| 44 | 49,9 | 49,5 | 1 700 | 52,6 | 47,9 | 1 900 | 44 |
| 46 | 47,5 | 47,6 | 1 500 | | | | 46 |
| 48 | 44,9 | 45,6 | 1 300 | | | | 48 |
| 50 | 44,2 | 43,3 | 1 200 | | | | 50 |



Liftcrane Jib Capacities

24 900 kg Crane Counterweight
 6 700 kg Carbody Counterweight
 Extended Position Crawlers
 360 Degree Rating

Meets
 ANSI B30.5
 Requirements



8500 SERIES 3

12,2 m Jib

| Load Radius (m) | 10 Degree Offset | | | 30 Degree Offset | | | Load Radius (m) |
|--------------------|------------------|---------------------|-----------------|------------------|---------------------|-----------------|-----------------|
| | Boom Angle (deg) | Jib Point Elev. (m) | Rated Load (kg) | Boom Angle (deg) | Jib Point Elev. (m) | Rated Load (kg) | |
| 54,9 m Boom | | | | | | | |
| 16 | 78,7 | 67,2 | 8 300 * | | | | 16 |
| 18 | 77,2 | 66,8 | 8 100 * | 79,1 | 65,1 | 6 600 * | 18 |
| 20 | 75,5 | 66,3 | 7 600 | 78,7 | 65,0 | 6 600 * | 20 |
| 22 | 73,7 | 65,6 | 6 700 | 76,8 | 64,4 | 6 400 * | 22 |
| 24 | 71,9 | 65,0 | 5 800 | 75,0 | 63,7 | 6 200 | 24 |
| 26 | 70,1 | 64,2 | 5 100 | 73,1 | 62,9 | 5 500 | 26 |
| 28 | 68,2 | 63,4 | 4 500 | 71,3 | 62,0 | 4 900 | 28 |
| 30 | 66,3 | 62,4 | 4 000 | 69,3 | 61,1 | 4 300 | 30 |
| 32 | 64,4 | 61,5 | 3 500 | 67,4 | 60,1 | 3 800 | 32 |
| 34 | 62,5 | 60,4 | 3 100 | 65,4 | 59,0 | 3 400 | 34 |
| 36 | 60,5 | 59,2 | 2 800 | 63,4 | 57,8 | 3 000 | 36 |
| 38 | 58,5 | 57,9 | 2 400 | 61,3 | 56,5 | 2 700 | 38 |
| 40 | 56,4 | 56,6 | 2 100 | 59,2 | 55,1 | 2 400 | 40 |
| 42 | 54,3 | 55,1 | 1 800 | 57,0 | 53,6 | 2 100 | 42 |
| 44 | 52,1 | 53,5 | 1 600 | 54,8 | 51,9 | 1 800 | 44 |
| 46 | 49,9 | 51,8 | 1 300 | 53,0 | 50,5 | 1 600 | 46 |
| 48 | 48,8 | 50,7 | 1 200 | | | | 48 |



Liftcrane Jib Capacities

24 900 kg Crane Counterweight
6 700 kg Carbody Counterweight
Extended Position Crawlers
360 Degree Rating

Meets
ANSI B30.5
Requirements

8500 SERIES 3

15,2 m Jib

| Load Radius (m) | 10 Degree Offset | | | 30 Degree Offset | | | Load Radius (m) |
|--------------------|------------------|---------------------|-----------------|------------------|---------------------|-----------------|-----------------|
| | Boom Angle (deg) | Jib Point Elev. (m) | Rated Load (kg) | Boom Angle (deg) | Jib Point Elev. (m) | Rated Load (kg) | |
| 24,4 m Boom | | | | | | | |
| 10 | 79,3 | 40,5 | 9 000 * | | | | 10 |
| 12 | 77,9 | 40,0 | 9 000 * | | | | 12 |
| 14 | 74,9 | 39,4 | 8 900 * | | | | 14 |
| 16 | 71,8 | 38,7 | 8 000 * | 78,0 | 37,1 | 5 000 * | 16 |
| 18 | 68,7 | 37,8 | 7 200 * | 75,4 | 36,5 | 4 800 * | 18 |
| 20 | 65,5 | 36,8 | 6 500 * | 72,1 | 35,5 | 4 500 * | 20 |
| 22 | 62,1 | 35,6 | 6 000 * | 68,6 | 34,3 | 4 200 * | 22 |
| 24 | 58,7 | 34,3 | 5 500 * | 65,0 | 32,9 | 4 000 * | 24 |
| 26 | 55,1 | 32,8 | 5 100 * | 61,3 | 31,3 | 3 800 * | 26 |
| 28 | 51,3 | 31,1 | 4 800 * | 57,3 | 29,5 | 3 600 * | 28 |
| 30 | 47,3 | 29,1 | 4 400 * | 53,0 | 27,4 | 3 400 * | 30 |
| 32 | 42,9 | 26,8 | 4 200 * | 52,3 | 26,9 | 3 400 * | 32 |
| 34 | 38,1 | 24,1 | 4 000 * | | | | 34 |
| 36 | 35,8 | 20,9 | 3 900 * | | | | 36 |
| 27,4 m Boom | | | | | | | |
| 10 | 80,0 | 43,7 | 9 000 * | | | | 10 |
| 12 | 78,8 | 43,2 | 9 000 * | | | | 12 |
| 14 | 76,0 | 42,6 | 9 000 * | | | | 14 |
| 16 | 73,2 | 41,9 | 8 400 * | 78,9 | 40,4 | 5 100 * | 16 |
| 18 | 70,3 | 41,1 | 7 500 * | 76,6 | 39,8 | 4 900 * | 18 |
| 20 | 67,4 | 40,2 | 6 900 * | 73,6 | 38,9 | 4 600 * | 20 |
| 22 | 64,3 | 39,1 | 6 300 * | 70,4 | 37,8 | 4 300 * | 22 |
| 24 | 61,2 | 38,0 | 5 800 * | 67,2 | 36,5 | 4 100 * | 24 |
| 26 | 58,0 | 36,6 | 5 400 * | 63,8 | 35,1 | 3 900 * | 26 |
| 28 | 54,6 | 35,1 | 5 000 * | 60,3 | 33,6 | 3 700 * | 28 |
| 30 | 51,1 | 33,4 | 4 700 * | 56,6 | 31,7 | 3 600 * | 30 |
| 32 | 47,4 | 31,4 | 4 400 | 53,1 | 29,7 | 3 400 * | 32 |
| 34 | 43,4 | 29,2 | 4 000 | | | | 34 |
| 36 | 39,0 | 26,6 | 3 700 | | | | 36 |
| 38 | 34,4 | 19,7 | 3 400 | | | | 38 |



Liftcrane Jib Capacities

24 900 kg Crane Counterweight
6 700 kg Carbody Counterweight
Extended Position Crawlers
360 Degree Rating

Meets
ANSI B30.5
Requirements



8500 SERIES 3

15,2 m Jib

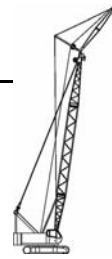
| Load Radius (m) | 10 Degree Offset | | | 30 Degree Offset | | | Load Radius (m) |
|--------------------|------------------|---------------------|-----------------|------------------|---------------------|-----------------|-----------------|
| | Boom Angle (deg) | Jib Point Elev. (m) | Rated Load (kg) | Boom Angle (deg) | Jib Point Elev. (m) | Rated Load (kg) | |
| 30,5 m Boom | | | | | | | |
| 12 | 79,9 | 46,3 | 9 000 * | | | | 12 |
| 14 | 77,0 | 45,8 | 9 000 * | | | | 14 |
| 16 | 74,4 | 45,1 | 8 700 * | 79,7 | 43,6 | 5 200 * | 16 |
| 18 | 71,7 | 44,4 | 7 900 * | 77,6 | 43,1 | 5 000 * | 18 |
| 20 | 69,0 | 43,6 | 7 200 * | 74,8 | 42,2 | 4 700 * | 20 |
| 22 | 66,2 | 42,6 | 6 600 * | 71,9 | 41,2 | 4 400 * | 22 |
| 24 | 63,4 | 41,5 | 6 100 * | 69,0 | 40,1 | 4 200 * | 24 |
| 26 | 60,4 | 40,3 | 5 700 * | 65,9 | 38,8 | 4 000 * | 26 |
| 28 | 57,4 | 38,9 | 5 300 * | 62,8 | 37,4 | 3 800 * | 28 |
| 30 | 54,3 | 37,4 | 4 700 | 59,5 | 35,8 | 3 700 * | 30 |
| 32 | 51,0 | 35,7 | 4 300 | 56,0 | 34,0 | 3 500 * | 32 |
| 34 | 47,5 | 33,7 | 3 900 | 53,7 | 32,5 | 3 400 * | 34 |
| 36 | 43,8 | 31,5 | 3 600 | | | | 36 |
| 38 | 39,8 | 29,0 | 3 300 | | | | 38 |
| 40 | 35,3 | 26,1 | 3 000 | | | | 40 |
| 42 | 33,2 | 22,5 | 2 900 | | | | 42 |
| 33,5 m Boom | | | | | | | |
| 12 | 78,8 | 49,4 | 9 000 * | | | | 12 |
| 14 | 77,8 | 48,9 | 9 000 * | | | | 14 |
| 16 | 75,4 | 48,4 | 8 900 * | | | | 16 |
| 18 | 72,9 | 47,7 | 8 200 * | 78,5 | 46,3 | 5 000 * | 18 |
| 20 | 70,4 | 46,9 | 7 500 * | 75,8 | 45,5 | 4 800 * | 20 |
| 22 | 67,8 | 46,0 | 6 900 * | 73,2 | 44,6 | 4 500 * | 22 |
| 24 | 65,2 | 45,0 | 6 400 * | 70,5 | 43,5 | 4 300 * | 24 |
| 26 | 62,5 | 43,9 | 5 800 | 67,7 | 42,4 | 4 100 * | 26 |
| 28 | 59,7 | 42,6 | 5 200 | 64,8 | 41,1 | 3 900 * | 28 |
| 30 | 56,9 | 41,2 | 4 700 | 61,9 | 39,6 | 3 800 * | 30 |
| 32 | 53,9 | 39,7 | 4 200 | 58,8 | 38,0 | 3 600 * | 32 |
| 34 | 50,8 | 38,0 | 3 800 | 55,5 | 36,2 | 3 500 * | 34 |
| 36 | 47,6 | 36,0 | 3 500 | 54,0 | 35,3 | 3 400 * | 36 |
| 38 | 44,1 | 33,9 | 3 200 | | | | 38 |
| 40 | 40,4 | 31,4 | 2 900 | | | | 40 |
| 42 | 36,4 | 28,6 | 2 700 | | | | 42 |
| 44 | 35,4 | 25,3 | 2 600 | | | | 44 |



Liftcrane Jib Capacities

24 900 kg Crane Counterweight
6 700 kg Carbody Counterweight
Extended Position Crawlers
360 Degree Rating

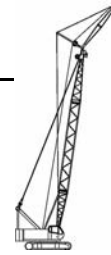
Meets
ANSI B30.5
Requirements



8500 SERIES 3

15,2 m Jib

| Load Radius (m) | 10 Degree Offset | | | 30 Degree Offset | | | Load Radius (m) |
|--------------------|------------------|---------------------|-----------------|------------------|---------------------|-----------------|-----------------|
| | Boom Angle (deg) | Jib Point Elev. (m) | Rated Load (kg) | Boom Angle (deg) | Jib Point Elev. (m) | Rated Load (kg) | |
| 36,6 m Boom | | | | | | | |
| 12 | 79,5 | 52,6 | 9 000 * | | | | 12 |
| 14 | 78,5 | 52,1 | 9 000 * | | | | 14 |
| 16 | 76,3 | 51,5 | 9 000 * | | | | 16 |
| 18 | 73,9 | 50,9 | 8 500 * | 79,2 | 49,5 | 5 100 * | 18 |
| 20 | 71,6 | 50,2 | 7 800 * | 76,7 | 48,8 | 4 900 * | 20 |
| 22 | 69,2 | 49,3 | 7 200 | 74,3 | 47,9 | 4 600 * | 22 |
| 24 | 66,8 | 48,4 | 6 400 | 71,8 | 47,0 | 4 400 * | 24 |
| 26 | 64,3 | 47,4 | 5 700 | 69,2 | 45,9 | 4 200 * | 26 |
| 28 | 61,7 | 46,2 | 5 100 | 66,6 | 44,7 | 4 000 * | 28 |
| 30 | 59,1 | 44,9 | 4 600 | 63,9 | 43,4 | 3 800 * | 30 |
| 32 | 56,4 | 43,5 | 4 100 | 61,1 | 41,9 | 3 700 * | 32 |
| 34 | 53,6 | 42,0 | 3 700 | 58,2 | 40,3 | 3 600 * | 34 |
| 36 | 50,7 | 40,3 | 3 400 | 55,1 | 38,5 | 3 500 * | 36 |
| 38 | 47,7 | 38,3 | 3 100 | 52,1 | 36,4 | 3 200 | 38 |
| 40 | 44,5 | 36,2 | 2 800 | | | | 40 |
| 42 | 41,0 | 33,8 | 2 600 | | | | 42 |
| 44 | 37,3 | 31,1 | 2 300 | | | | 44 |
| 46 | 34,3 | 27,9 | 2 200 | | | | 46 |
| 39,6 m Boom | | | | | | | |
| 12 | 80,0 | 55,7 | 9 000 * | | | | 12 |
| 14 | 79,2 | 55,2 | 9 000 * | | | | 14 |
| 16 | 77,0 | 54,7 | 9 000 * | | | | 16 |
| 18 | 74,9 | 54,1 | 8 800 * | 79,9 | 52,7 | 5 200 * | 18 |
| 20 | 72,7 | 53,4 | 8 100 * | 77,6 | 52,0 | 4 900 * | 20 |
| 22 | 70,4 | 52,6 | 7 200 | 75,3 | 51,2 | 4 700 * | 22 |
| 24 | 68,2 | 51,8 | 6 300 | 72,9 | 50,3 | 4 500 * | 24 |
| 26 | 65,8 | 50,8 | 5 600 | 70,5 | 49,3 | 4 300 * | 26 |
| 28 | 63,5 | 49,7 | 5 000 | 68,1 | 48,2 | 4 100 * | 28 |
| 30 | 61,1 | 48,6 | 4 500 | 65,6 | 47,0 | 3 900 * | 30 |
| 32 | 58,6 | 47,3 | 4 000 | 63,0 | 45,7 | 3 800 * | 32 |
| 34 | 56,0 | 45,8 | 3 600 | 60,4 | 44,2 | 3 700 * | 34 |
| 36 | 53,4 | 44,3 | 3 300 | 57,6 | 42,5 | 3 500 | 36 |
| 38 | 50,6 | 42,6 | 3 000 | 54,8 | 40,7 | 3 200 | 38 |
| 40 | 47,8 | 40,7 | 2 700 | 52,6 | 39,2 | 2 900 | 40 |
| 42 | 44,7 | 38,5 | 2 500 | | | | 42 |
| 44 | 41,5 | 36,2 | 2 200 | | | | 44 |
| 46 | 38,1 | 33,5 | 2 000 | | | | 46 |
| 48 | 34,3 | 30,5 | 1 900 | | | | 48 |
| 50 | 33,1 | 27,0 | 1 800 | | | | 50 |



Liftcrane Jib Capacities

24 900 kg Crane Counterweight
6 700 kg Carbody Counterweight
Extended Position Crawlers
360 Degree Rating

Meets
ANSI B30.5
Requirements

8500 SERIES 3

15,2 m Jib

| Load Radius (m) | 10 Degree Offset | | | 30 Degree Offset | | | Load Radius (m) |
|--------------------|------------------|---------------------|-----------------|------------------|---------------------|-----------------|-----------------|
| | Boom Angle (deg) | Jib Point Elev. (m) | Rated Load (kg) | Boom Angle (deg) | Jib Point Elev. (m) | Rated Load (kg) | |
| 42,7 m Boom | | | | | | | |
| 14 | 79,1 | 58,4 | 9 000 * | | | | 14 |
| 16 | 77,7 | 57,9 | 9 000 * | | | | 16 |
| 18 | 75,7 | 57,3 | 9 000 * | 78,8 | 55,3 | 5 000 * | 18 |
| 20 | 73,6 | 56,6 | 8 200 | 78,3 | 55,2 | 5 000 * | 20 |
| 22 | 71,5 | 55,9 | 7 100 | 76,1 | 54,5 | 4 800 * | 22 |
| 24 | 69,4 | 55,1 | 6 200 | 73,9 | 53,6 | 4 500 * | 24 |
| 26 | 67,2 | 54,2 | 5 500 | 71,7 | 52,7 | 4 400 * | 26 |
| 28 | 65,0 | 53,2 | 4 900 | 69,4 | 51,7 | 4 200 * | 28 |
| 30 | 62,8 | 52,1 | 4 400 | 67,1 | 50,5 | 4 000 * | 30 |
| 32 | 60,5 | 50,9 | 3 900 | 64,7 | 49,3 | 3 900 * | 32 |
| 34 | 58,1 | 49,6 | 3 500 | 62,3 | 47,9 | 3 700 | 34 |
| 36 | 55,7 | 48,2 | 3 200 | 59,8 | 46,4 | 3 400 | 36 |
| 38 | 53,2 | 46,6 | 2 900 | 57,2 | 44,8 | 3 100 | 38 |
| 40 | 50,5 | 44,9 | 2 600 | 54,4 | 43,0 | 2 800 | 40 |
| 42 | 47,8 | 43,0 | 2 300 | 53,1 | 42,0 | 2 600 | 42 |
| 44 | 45,0 | 40,9 | 2 100 | | | | 44 |
| 46 | 42,0 | 38,6 | 1 900 | | | | 46 |
| 48 | 38,7 | 36,0 | 1 700 | | | | 48 |
| 50 | 35,2 | 33,1 | 1 500 | | | | 50 |
| 52 | 32,2 | 29,7 | 1 300 | | | | 52 |
| 45,7 m Boom | | | | | | | |
| 14 | 79,6 | 61,5 | 9 000 * | | | | 14 |
| 16 | 78,4 | 61,0 | 9 000 * | | | | 16 |
| 18 | 76,4 | 60,5 | 9 000 * | 79,4 | 58,5 | 5 100 * | 18 |
| 20 | 74,5 | 59,9 | 8 100 | 78,9 | 58,4 | 5 100 * | 20 |
| 22 | 72,5 | 59,2 | 7 000 | 76,8 | 57,7 | 4 800 * | 22 |
| 24 | 70,5 | 58,4 | 6 200 | 74,8 | 56,9 | 4 600 * | 24 |
| 26 | 68,4 | 57,6 | 5 400 | 72,7 | 56,0 | 4 400 * | 26 |
| 28 | 66,4 | 56,6 | 4 800 | 70,6 | 55,1 | 4 300 * | 28 |
| 30 | 64,3 | 55,6 | 4 300 | 68,4 | 54,0 | 4 100 * | 30 |
| 32 | 62,1 | 54,5 | 3 800 | 66,2 | 52,9 | 3 900 * | 32 |
| 34 | 59,9 | 53,2 | 3 400 | 63,9 | 51,6 | 3 700 | 34 |
| 36 | 57,7 | 51,9 | 3 100 | 61,6 | 50,2 | 3 400 | 36 |
| 38 | 55,3 | 50,5 | 2 800 | 59,2 | 48,7 | 3 000 | 38 |
| 40 | 52,9 | 48,9 | 2 500 | 56,7 | 47,1 | 2 700 | 40 |
| 42 | 50,5 | 47,1 | 2 300 | 54,1 | 45,3 | 2 500 | 42 |
| 44 | 47,9 | 45,3 | 2 000 | 53,4 | 44,7 | 2 400 | 44 |
| 46 | 45,2 | 43,2 | 1 800 | | | | 46 |
| 48 | 42,4 | 40,9 | 1 600 | | | | 48 |
| 50 | 39,3 | 38,4 | 1 400 | | | | 50 |
| 52 | 36,1 | 35,6 | 1 200 | | | | 52 |
| 53 | 34,2 | 33,5 | 1 100 | | | | 53 |



Liftcrane Jib Capacities

24 900 kg Crane Counterweight
6 700 kg Carbody Counterweight
Extended Position Crawlers
360 Degree Rating

Meets
ANSI B30.5
Requirements



8500 SERIES 3

15,2 m Jib

| Load Radius (m) | 10 Degree Offset | | | 30 Degree Offset | | | Load Radius (m) |
|--------------------|------------------|---------------------|-----------------|------------------|---------------------|-----------------|-----------------|
| | Boom Angle (deg) | Jib Point Elev. (m) | Rated Load (kg) | Boom Angle (deg) | Jib Point Elev. (m) | Rated Load (kg) | |
| 48,8 m Boom | | | | | | | |
| 16 | 78,7 | 64,1 | 9 000 * | | | | 16 |
| 18 | 77,1 | 63,6 | 8 700 * | 80,0 | 61,7 | 5 100 * | 18 |
| 20 | 75,2 | 63,1 | 8 000 | 79,4 | 61,6 | 5 100 * | 20 |
| 22 | 73,4 | 62,4 | 7 000 | 77,5 | 60,9 | 4 900 * | 22 |
| 24 | 71,5 | 61,7 | 6 100 | 75,6 | 60,2 | 4 700 * | 24 |
| 26 | 69,5 | 60,9 | 5 300 | 73,6 | 59,3 | 4 500 * | 26 |
| 28 | 67,6 | 60,0 | 4 700 | 71,6 | 58,4 | 4 300 * | 28 |
| 30 | 65,6 | 59,0 | 4 200 | 69,6 | 57,4 | 4 200 * | 30 |
| 32 | 63,6 | 58,0 | 3 700 | 67,5 | 56,4 | 4 000 * | 32 |
| 34 | 61,5 | 56,8 | 3 300 | 65,4 | 55,2 | 3 700 | 34 |
| 36 | 59,4 | 55,6 | 3 000 | 63,2 | 53,9 | 3 300 | 36 |
| 38 | 57,3 | 54,2 | 2 600 | 61,0 | 52,5 | 3 000 | 38 |
| 40 | 55,0 | 52,8 | 2 300 | 58,7 | 51,0 | 2 700 | 40 |
| 42 | 52,8 | 51,2 | 2 000 | 56,3 | 49,3 | 2 400 | 42 |
| 44 | 50,4 | 49,4 | 1 800 | 53,8 | 47,5 | 2 200 | 44 |
| 46 | 47,9 | 47,6 | 1 600 | 51,9 | 45,9 | 2 000 | 46 |
| 48 | 45,4 | 45,5 | 1 300 | | | | 48 |
| 50 | 42,7 | 43,3 | 1 200 | | | | 50 |
| 52 | 42,7 | 40,8 | 1 200 | | | | 52 |
| 51,8 m Boom | | | | | | | |
| 16 | 79,2 | 67,3 | 8 300 * | | | | 16 |
| 18 | 77,7 | 66,8 | 8 100 * | | | | 18 |
| 20 | 75,9 | 66,2 | 7 600 * | 79,1 | 64,4 | 5 000 * | 20 |
| 22 | 74,1 | 65,6 | 6 900 | 78,1 | 64,1 | 4 900 * | 22 |
| 24 | 72,3 | 64,9 | 6 000 | 76,3 | 63,4 | 4 700 * | 24 |
| 26 | 70,5 | 64,2 | 5 300 | 74,4 | 62,6 | 4 600 * | 26 |
| 28 | 68,7 | 63,3 | 4 600 | 72,5 | 61,8 | 4 400 * | 28 |
| 30 | 66,8 | 62,4 | 4 100 | 70,6 | 60,8 | 4 200 * | 30 |
| 32 | 64,9 | 61,4 | 3 600 | 68,6 | 59,8 | 4 000 | 32 |
| 34 | 62,9 | 60,3 | 3 200 | 66,6 | 58,7 | 3 600 | 34 |
| 36 | 61,0 | 59,2 | 2 900 | 64,6 | 57,5 | 3 200 | 36 |
| 38 | 58,9 | 57,9 | 2 600 | 62,5 | 56,2 | 2 900 | 38 |
| 40 | 56,9 | 56,5 | 2 300 | 60,4 | 54,8 | 2 600 | 40 |
| 42 | 54,8 | 55,1 | 2 000 | 58,2 | 53,3 | 2 300 | 42 |
| 44 | 52,6 | 53,5 | 1 800 | 55,9 | 51,6 | 2 100 | 44 |
| 46 | 50,3 | 51,7 | 1 500 | 53,6 | 49,8 | 1 800 | 46 |
| 48 | 48,0 | 49,9 | 1 300 | 52,4 | 48,7 | 1 700 | 48 |
| 50 | 47,4 | 47,8 | 1 200 | | | | 50 |



Liftcrane Jib Capacities

24 900 kg Crane Counterweight
6 700 kg Carbody Counterweight
Extended Position Crawlers
360 Degree Rating

Meets
ANSI B30.5
Requirements

8500 SERIES 3

15,2 m Jib

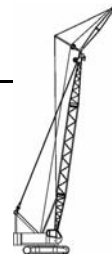
| Load Radius (m) | 10 Degree Offset | | | 30 Degree Offset | | | Load Radius (m) |
|--------------------|------------------|---------------------|-----------------|------------------|---------------------|-----------------|-----------------|
| | Boom Angle (deg) | Jib Point Elev. (m) | Rated Load (kg) | Boom Angle (deg) | Jib Point Elev. (m) | Rated Load (kg) | |
| 54,9 m Boom | | | | | | | |
| 16 | 79,7 | 70,4 | 7 700 * | | | | 16 |
| 18 | 78,2 | 69,9 | 7 400 * | | | | 18 |
| 20 | 76,6 | 69,4 | 7 100 * | 79,6 | 67,6 | 5 100 * | 20 |
| 22 | 74,8 | 68,8 | 6 600 * | 78,7 | 67,3 | 5 000 * | 22 |
| 24 | 73,1 | 68,2 | 5 900 | 76,9 | 66,6 | 4 800 * | 24 |
| 26 | 71,4 | 67,4 | 5 200 | 75,1 | 65,9 | 4 600 * | 26 |
| 28 | 69,6 | 66,6 | 4 500 | 73,3 | 65,1 | 4 500 * | 28 |
| 30 | 67,9 | 65,8 | 4 000 | 71,5 | 64,2 | 4 300 * | 30 |
| 32 | 66,1 | 64,8 | 3 600 | 69,7 | 63,2 | 3 900 | 32 |
| 34 | 64,2 | 63,8 | 3 200 | 67,8 | 62,2 | 3 500 | 34 |
| 36 | 62,4 | 62,7 | 2 800 | 65,9 | 61,0 | 3 100 | 36 |
| 38 | 60,5 | 61,5 | 2 500 | 63,9 | 59,8 | 2 800 | 38 |
| 40 | 58,5 | 60,2 | 2 200 | 61,9 | 58,5 | 2 500 | 40 |
| 42 | 56,5 | 58,9 | 1 900 | 59,9 | 57,1 | 2 200 | 42 |
| 44 | 54,5 | 57,4 | 1 600 | 57,8 | 55,5 | 2 000 | 44 |
| 46 | 52,4 | 55,8 | 1 400 | 55,6 | 53,9 | 1 700 | 46 |
| 48 | 51,5 | 54,0 | 1 200 | 53,4 | 52,1 | 1 500 | 48 |
| 50 | | | | 52,7 | 51,4 | 1 400 | 50 |



Liftcrane Jib Capacities

24 900 kg Crane Counterweight
6 700 kg Carbody Counterweight
Extended Position Crawlers
360 Degree Rating

Meets
ANSI B30.5
Requirements



8500 SERIES 3

18,3 m Jib

| Load Radius (m) | 10 Degree Offset | | | 30 Degree Offset | | | Load Radius (m) |
|--------------------|------------------|---------------------|-----------------|------------------|---------------------|-----------------|-----------------|
| | Boom Angle (deg) | Jib Point Elev. (m) | Rated Load (kg) | Boom Angle (deg) | Jib Point Elev. (m) | Rated Load (kg) | |
| 24,4 m Boom | | | | | | | |
| 12 | 79,8 | 43,2 | 8 100 * | | | | 12 |
| 14 | 76,7 | 42,6 | 8 000 * | | | | 14 |
| 16 | 73,9 | 41,9 | 7 000 * | | | | 16 |
| 18 | 71,0 | 41,1 | 6 300 * | 78,7 | 39,6 | 4 000 * | 18 |
| 20 | 68,1 | 40,2 | 5 700 * | 75,7 | 38,8 | 3 800 * | 20 |
| 22 | 65,0 | 39,1 | 5 200 * | 72,5 | 37,7 | 3 500 * | 22 |
| 24 | 61,9 | 37,9 | 4 800 * | 69,3 | 36,4 | 3 300 * | 24 |
| 26 | 58,7 | 36,6 | 4 400 * | 65,9 | 35,0 | 3 100 * | 26 |
| 28 | 55,3 | 35,1 | 4 100 * | 62,4 | 33,4 | 3 000 * | 28 |
| 30 | 51,8 | 33,4 | 3 800 * | 58,7 | 31,6 | 2 800 * | 30 |
| 32 | 48,1 | 31,4 | 3 600 * | 54,7 | 29,5 | 2 700 * | 32 |
| 34 | 44,1 | 29,2 | 3 400 * | | | | 34 |
| 36 | 39,7 | 26,6 | 3 200 * | | | | 36 |
| 27,4 m Boom | | | | | | | |
| 12 | 78,6 | 46,3 | 8 100 * | | | | 12 |
| 14 | 77,6 | 45,8 | 8 000 * | | | | 14 |
| 16 | 75,0 | 45,1 | 7 300 * | | | | 16 |
| 18 | 72,4 | 44,4 | 6 600 * | 79,5 | 42,9 | 4 100 * | 18 |
| 20 | 69,6 | 43,5 | 6 000 * | 76,7 | 42,1 | 3 900 * | 20 |
| 22 | 66,9 | 42,6 | 5 500 * | 73,9 | 41,1 | 3 600 * | 22 |
| 24 | 64,0 | 41,5 | 5 000 * | 70,9 | 40,0 | 3 400 * | 24 |
| 26 | 61,1 | 40,3 | 4 700 * | 67,9 | 38,7 | 3 200 * | 26 |
| 28 | 58,1 | 38,9 | 4 300 * | 64,7 | 37,2 | 3 100 * | 28 |
| 30 | 54,9 | 37,4 | 4 000 * | 61,4 | 35,6 | 2 900 * | 30 |
| 32 | 51,6 | 35,7 | 3 800 * | 57,9 | 33,8 | 2 800 * | 32 |
| 34 | 48,1 | 33,7 | 3 600 * | 54,2 | 31,8 | 2 700 * | 34 |
| 36 | 44,4 | 31,5 | 3 400 * | | | | 36 |
| 38 | 40,4 | 29,0 | 3 200 * | | | | 38 |
| 40 | 36,0 | 26,1 | 3 100 * | | | | 40 |



Liftcrane Jib Capacities

24 900 kg Crane Counterweight
6 700 kg Carbody Counterweight
Extended Position Crawlers
360 Degree Rating

Meets
ANSI B30.5
Requirements



8500 SERIES 3

18,3 m Jib

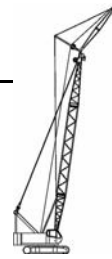
| Load Radius (m) | 10 Degree Offset | | | 30 Degree Offset | | | Load Radius (m) |
|--------------------|------------------|---------------------|-----------------|------------------|---------------------|-----------------|-----------------|
| | Boom Angle (deg) | Jib Point Elev. (m) | Rated Load (kg) | Boom Angle (deg) | Jib Point Elev. (m) | Rated Load (kg) | |
| 30,5 m Boom | | | | | | | |
| 12 | 79,3 | 49,4 | 8 100 * | | | | 12 |
| 14 | 78,4 | 48,9 | 8 100 * | | | | 14 |
| 16 | 76,0 | 48,3 | 7 600 * | | | | 16 |
| 18 | 73,5 | 47,7 | 6 900 * | 78,3 | 45,5 | 3 900 * | 18 |
| 20 | 71,0 | 46,9 | 6 200 * | 77,7 | 45,4 | 3 900 * | 20 |
| 22 | 68,4 | 46,0 | 5 700 * | 75,0 | 44,4 | 3 700 * | 22 |
| 24 | 65,8 | 45,0 | 5 300 * | 72,3 | 43,4 | 3 600 * | 24 |
| 26 | 63,1 | 43,9 | 4 900 * | 69,5 | 42,2 | 3 300 * | 26 |
| 28 | 60,4 | 42,6 | 4 600 * | 66,6 | 40,9 | 3 200 * | 28 |
| 30 | 57,5 | 41,2 | 4 300 * | 63,6 | 39,5 | 3 000 * | 30 |
| 32 | 54,5 | 39,7 | 4 000 * | 60,5 | 37,9 | 2 900 * | 32 |
| 34 | 51,5 | 37,9 | 3 800 * | 57,3 | 36,0 | 2 800 * | 34 |
| 36 | 48,2 | 36,0 | 3 600 * | 53,8 | 34,0 | 2 700 * | 36 |
| 38 | 44,7 | 33,9 | 3 300 | | | | 38 |
| 40 | 41,0 | 31,4 | 3 000 | | | | 40 |
| 42 | 37,0 | 28,6 | 2 800 | | | | 42 |
| 44 | 32,4 | 25,2 | 2 600 | | | | 44 |
| 33,5 m Boom | | | | | | | |
| 12 | 80,0 | 52,5 | 8 100 * | | | | 12 |
| 14 | 79,1 | 52,1 | 8 100 * | | | | 14 |
| 16 | 76,8 | 51,5 | 7 800 * | | | | 16 |
| 18 | 74,5 | 50,9 | 7 100 * | 79,1 | 48,7 | 4 000 * | 18 |
| 20 | 72,2 | 50,1 | 6 500 * | 78,5 | 48,6 | 4 000 * | 20 |
| 22 | 69,8 | 49,3 | 6 000 * | 76,0 | 47,7 | 3 800 * | 22 |
| 24 | 67,4 | 48,4 | 5 500 * | 73,5 | 46,8 | 3 600 * | 24 |
| 26 | 64,9 | 47,3 | 5 100 * | 70,9 | 45,7 | 3 400 * | 26 |
| 28 | 62,3 | 46,2 | 4 800 * | 68,3 | 44,5 | 3 200 * | 28 |
| 30 | 59,7 | 44,9 | 4 500 * | 65,5 | 43,2 | 3 100 * | 30 |
| 32 | 57,0 | 43,5 | 4 200 * | 62,7 | 41,7 | 3 000 * | 32 |
| 34 | 54,2 | 42,0 | 3 900 | 59,8 | 40,1 | 2 800 * | 34 |
| 36 | 51,3 | 40,2 | 3 500 | 56,7 | 38,3 | 2 700 * | 36 |
| 38 | 48,3 | 38,3 | 3 200 | | | | 38 |
| 40 | 45,0 | 36,2 | 2 900 | | | | 40 |
| 42 | 41,6 | 33,8 | 2 700 | | | | 42 |
| 44 | 37,8 | 31,1 | 2 500 | | | | 44 |



Liftcrane Jib Capacities

24 900 kg Crane Counterweight
6 700 kg Carbody Counterweight
Extended Position Crawlers
360 Degree Rating

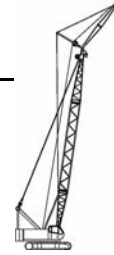
Meets
ANSI B30.5
Requirements



8500 SERIES 3

18,3 m Jib

| Load Radius (m) | 10 Degree Offset | | | 30 Degree Offset | | | Load Radius (m) |
|--------------------|------------------|---------------------|-----------------|------------------|---------------------|-----------------|-----------------|
| | Boom Angle (deg) | Jib Point Elev. (m) | Rated Load (kg) | Boom Angle (deg) | Jib Point Elev. (m) | Rated Load (kg) | |
| 36,6 m Boom | | | | | | | |
| 14 | 78,9 | 55,2 | 8 100 * | | | | 14 |
| 16 | 77,6 | 54,7 | 8 000 * | | | | 16 |
| 18 | 75,4 | 54,1 | 7 400 * | 79,7 | 51,9 | 4 100 * | 18 |
| 20 | 73,2 | 53,4 | 6 800 * | 79,2 | 51,8 | 4 000 * | 20 |
| 22 | 71,0 | 52,6 | 6 200 * | 76,9 | 51,0 | 3 800 * | 22 |
| 24 | 68,7 | 51,8 | 5 700 * | 74,5 | 50,1 | 3 600 * | 24 |
| 26 | 66,4 | 50,8 | 5 300 * | 72,1 | 49,1 | 3 400 * | 26 |
| 28 | 64,0 | 49,7 | 5 000 * | 69,7 | 48,0 | 3 300 * | 28 |
| 30 | 61,6 | 48,5 | 4 600 * | 67,2 | 46,8 | 3 200 * | 30 |
| 32 | 59,1 | 47,2 | 4 100 * | 64,6 | 45,4 | 3 000 * | 32 |
| 34 | 56,6 | 45,8 | 3 800 * | 61,9 | 44,0 | 2 900 * | 34 |
| 36 | 53,9 | 44,3 | 3 400 * | 59,1 | 42,3 | 2 800 * | 36 |
| 38 | 51,2 | 42,5 | 3 100 * | 56,3 | 40,5 | 2 700 * | 38 |
| 40 | 48,3 | 40,6 | 2 800 * | 53,2 | 38,5 | 2 600 * | 40 |
| 42 | 45,3 | 38,5 | 2 600 * | | | | 42 |
| 44 | 42,0 | 36,2 | 2 400 * | | | | 44 |
| 46 | 38,6 | 33,5 | 2 200 * | | | | 46 |
| 48 | 34,8 | 30,5 | 2 000 * | | | | 48 |
| 39,6 m Boom | | | | | | | |
| 14 | 79,5 | 58,3 | 8 100 * | | | | 14 |
| 16 | 78,3 | 57,8 | 8 100 * | | | | 16 |
| 18 | 76,2 | 57,3 | 7 600 * | | | | 18 |
| 20 | 74,1 | 56,6 | 7 000 * | 78,7 | 54,6 | 4 000 * | 20 |
| 22 | 72,0 | 55,9 | 6 400 * | 77,6 | 54,3 | 3 900 * | 22 |
| 24 | 69,9 | 55,1 | 6 000 * | 75,4 | 53,4 | 3 700 * | 24 |
| 26 | 67,7 | 54,2 | 5 500 * | 73,2 | 52,5 | 3 500 * | 26 |
| 28 | 65,5 | 53,2 | 5 000 * | 70,9 | 51,5 | 3 400 * | 28 |
| 30 | 63,3 | 52,1 | 4 500 * | 68,6 | 50,3 | 3 200 * | 30 |
| 32 | 61,0 | 50,9 | 4 000 * | 66,2 | 49,1 | 3 100 * | 32 |
| 34 | 58,6 | 49,6 | 3 700 * | 63,7 | 47,7 | 3 000 * | 34 |
| 36 | 56,2 | 48,1 | 3 300 * | 61,2 | 46,2 | 2 900 * | 36 |
| 38 | 53,7 | 46,6 | 3 000 * | 58,6 | 44,6 | 2 800 * | 38 |
| 40 | 51,1 | 44,8 | 2 700 * | 55,9 | 42,8 | 2 700 * | 40 |
| 42 | 48,3 | 42,9 | 2 500 * | 53,0 | 40,8 | 2 600 * | 42 |
| 44 | 45,5 | 40,8 | 2 300 * | | | | 44 |
| 46 | 42,5 | 38,5 | 2 100 * | | | | 46 |
| 48 | 39,2 | 35,9 | 1 900 * | | | | 48 |
| 50 | 35,7 | 33,0 | 1 700 * | | | | 50 |



Liftcrane Jib Capacities

24 900 kg Crane Counterweight
6 700 kg Carbody Counterweight
Extended Position Crawlers
360 Degree Rating

Meets
ANSI B30.5
Requirements

8500 SERIES 3

18,3 m Jib

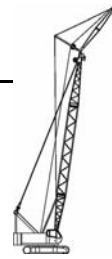
| Load Radius (m) | 10 Degree Offset | | | 30 Degree Offset | | | Load Radius (m) |
|--------------------|------------------|---------------------|-----------------|------------------|---------------------|-----------------|-----------------|
| | Boom Angle (deg) | Jib Point Elev. (m) | Rated Load (kg) | Boom Angle (deg) | Jib Point Elev. (m) | Rated Load (kg) | |
| 42,7 m Boom | | | | | | | |
| 16 | 78,5 | 61,0 | 8 100 * | | | | 16 |
| 18 | 76,9 | 60,5 | 7 800 * | | | | 18 |
| 20 | 75,0 | 59,8 | 7 200 * | 79,3 | 57,8 | 4 000 * | 20 |
| 22 | 73,0 | 59,1 | 6 600 * | 78,3 | 57,5 | 3 900 * | 22 |
| 24 | 71,0 | 58,4 | 6 200 * | 76,2 | 56,7 | 3 800 * | 24 |
| 26 | 68,9 | 57,5 | 5 600 | 74,1 | 55,8 | 3 600 * | 26 |
| 28 | 66,9 | 56,6 | 4 900 | 72,0 | 54,9 | 3 400 * | 28 |
| 30 | 64,7 | 55,6 | 4 400 | 69,8 | 53,8 | 3 300 * | 30 |
| 32 | 62,6 | 54,4 | 3 900 | 67,6 | 52,6 | 3 200 * | 32 |
| 34 | 60,4 | 53,2 | 3 600 | 65,3 | 51,4 | 3 000 * | 34 |
| 36 | 58,1 | 51,9 | 3 200 | 63,0 | 50,0 | 2 900 * | 36 |
| 38 | 55,8 | 50,4 | 2 900 | 60,6 | 48,5 | 2 900 * | 38 |
| 40 | 53,4 | 48,8 | 2 600 | 58,1 | 46,8 | 2 800 * | 40 |
| 42 | 50,9 | 47,1 | 2 400 | 55,5 | 45,0 | 2 600 | 42 |
| 44 | 48,4 | 45,2 | 2 100 | 52,7 | 42,9 | 2 300 | 44 |
| 46 | 45,7 | 43,2 | 1 900 | | | | 46 |
| 48 | 42,8 | 40,9 | 1 700 | | | | 48 |
| 50 | 39,8 | 38,4 | 1 500 | | | | 50 |
| 52 | 36,5 | 35,5 | 1 400 | | | | 52 |
| 45,7 m Boom | | | | | | | |
| 16 | 79,1 | 64,1 | 8 100 * | | | | 16 |
| 18 | 77,6 | 63,6 | 8 000 * | | | | 18 |
| 20 | 75,7 | 63,0 | 7 400 * | 79,9 | 61,0 | 4 100 * | 20 |
| 22 | 73,8 | 62,4 | 6 900 * | 78,9 | 60,7 | 4 000 * | 22 |
| 24 | 71,9 | 61,7 | 6 200 | 76,9 | 60,0 | 3 800 * | 24 |
| 26 | 70,0 | 60,8 | 5 500 | 74,9 | 59,1 | 3 600 * | 26 |
| 28 | 68,0 | 60,0 | 4 900 | 72,9 | 58,2 | 3 500 * | 28 |
| 30 | 66,1 | 59,0 | 4 300 | 70,9 | 57,2 | 3 300 * | 30 |
| 32 | 64,0 | 57,9 | 3 900 | 68,8 | 56,1 | 3 200 * | 32 |
| 34 | 62,0 | 56,8 | 3 500 | 66,7 | 54,9 | 3 100 * | 34 |
| 36 | 59,9 | 55,6 | 3 100 | 64,5 | 53,7 | 3 000 * | 36 |
| 38 | 57,7 | 54,2 | 2 800 | 62,3 | 52,3 | 2 900 * | 38 |
| 40 | 55,5 | 52,7 | 2 500 | 60,0 | 50,7 | 2 800 * | 40 |
| 42 | 53,2 | 51,1 | 2 300 | 57,6 | 49,1 | 2 500 | 42 |
| 44 | 50,9 | 49,4 | 2 100 | 55,1 | 47,3 | 2 300 | 44 |
| 46 | 48,4 | 47,5 | 1 800 | | | | 46 |
| 48 | 45,8 | 45,5 | 1 600 | | | | 48 |
| 50 | 43,2 | 43,2 | 1 400 | | | | 50 |
| 52 | 40,3 | 40,8 | 1 200 | | | | 52 |
| 53 | 38,7 | 38,9 | 1 100 | | | | 53 |



Liftcrane Jib Capacities

24 900 kg Crane Counterweight
6 700 kg Carbody Counterweight
Extended Position Crawlers
360 Degree Rating

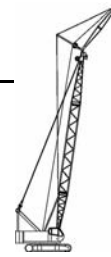
Meets
ANSI B30.5
Requirements



8500 SERIES 3

18,3 m Jib

| Load Radius (m) | 10 Degree Offset | | | 30 Degree Offset | | | Load Radius (m) |
|--------------------|------------------|---------------------|-----------------|------------------|---------------------|-----------------|-----------------|
| | Boom Angle (deg) | Jib Point Elev. (m) | Rated Load (kg) | Boom Angle (deg) | Jib Point Elev. (m) | Rated Load (kg) | |
| 48,8 m Boom | | | | | | | |
| 16 | 79,6 | 67,2 | 8 100 * | | | | 16 |
| 18 | 78,1 | 66,8 | 8 000 * | | | | 18 |
| 20 | 76,4 | 66,2 | 7 600 * | | | | 20 |
| 22 | 74,6 | 65,6 | 7 000 | 78,9 | 63,6 | 3 900 * | 22 |
| 24 | 72,8 | 64,9 | 6 100 | 77,6 | 63,2 | 3 900 * | 24 |
| 26 | 71,0 | 64,1 | 5 400 | 75,7 | 62,4 | 3 700 * | 26 |
| 28 | 69,1 | 63,3 | 4 800 | 73,8 | 61,5 | 3 500 * | 28 |
| 30 | 67,2 | 62,4 | 4 200 | 71,9 | 60,6 | 3 400 * | 30 |
| 32 | 65,3 | 61,4 | 3 800 | 69,9 | 59,6 | 3 300 * | 32 |
| 34 | 63,4 | 60,3 | 3 400 | 67,9 | 58,5 | 3 200 * | 34 |
| 36 | 61,4 | 59,1 | 3 000 | 65,9 | 57,3 | 3 100 * | 36 |
| 38 | 59,4 | 57,9 | 2 700 | 63,8 | 55,9 | 3 000 * | 38 |
| 40 | 57,3 | 56,5 | 2 500 | 61,6 | 54,5 | 2 700 | 40 |
| 42 | 55,2 | 55,0 | 2 200 | 59,4 | 53,0 | 2 500 | 42 |
| 44 | 53,0 | 53,4 | 1 900 | 57,2 | 51,3 | 2 200 | 44 |
| 46 | 50,8 | 51,7 | 1 700 | 54,8 | 49,5 | 2 000 | 46 |
| 48 | 48,4 | 49,8 | 1 500 | 52,3 | 47,6 | 1 800 | 48 |
| 50 | 46,0 | 47,8 | 1 300 | | | | 50 |
| 52 | 44,1 | 45,6 | 1 100 | | | | 52 |
| 51,8 m Boom | | | | | | | |
| 16 | 80,0 | 70,4 | 7 700 * | | | | 16 |
| 18 | 78,7 | 69,9 | 7 400 * | | | | 18 |
| 20 | 77,0 | 69,4 | 7 100 * | | | | 20 |
| 22 | 75,3 | 68,8 | 6 600 * | 79,4 | 66,8 | 4 000 * | 22 |
| 24 | 73,6 | 68,1 | 6 000 | 78,2 | 66,4 | 3 800 * | 24 |
| 26 | 71,8 | 67,4 | 5 300 | 76,4 | 65,7 | 3 700 * | 26 |
| 28 | 70,1 | 66,6 | 4 700 | 74,6 | 64,8 | 3 600 * | 28 |
| 30 | 68,3 | 65,7 | 4 100 | 72,7 | 64,0 | 3 400 * | 30 |
| 32 | 66,5 | 64,8 | 3 700 | 70,9 | 63,0 | 3 300 * | 32 |
| 34 | 64,7 | 63,8 | 3 300 | 69,0 | 61,9 | 3 200 * | 34 |
| 36 | 62,8 | 62,7 | 2 900 | 67,1 | 60,8 | 3 100 * | 36 |
| 38 | 60,9 | 61,5 | 2 600 | 65,1 | 59,6 | 3 000 | 38 |
| 40 | 59,0 | 60,2 | 2 300 | 63,1 | 58,2 | 2 700 | 40 |
| 42 | 57,0 | 58,8 | 2 100 | 61,1 | 56,8 | 2 400 | 42 |
| 44 | 54,9 | 57,3 | 1 800 | 58,9 | 55,3 | 2 100 | 44 |
| 46 | 52,8 | 55,7 | 1 600 | 56,8 | 53,6 | 1 900 | 46 |
| 48 | 50,7 | 54,0 | 1 300 | 54,5 | 51,8 | 1 700 | 48 |
| 50 | 48,5 | 52,1 | 1 100 | 52,2 | 49,8 | 1 400 | 50 |



Liftcrane Jib Capacities

24 900 kg Crane Counterweight
 6 700 kg Carbody Counterweight
 Extended Position Crawlers
 360 Degree Rating

Meets
 ANSI B30.5
 Requirements

8500 SERIES 3

18,3 m Jib

| Load Radius (m) | 10 Degree Offset | | | 30 Degree Offset | | | Load Radius (m) |
|--------------------|------------------|---------------------|-----------------|------------------|---------------------|-----------------|-----------------|
| | Boom Angle (deg) | Jib Point Elev. (m) | Rated Load (kg) | Boom Angle (deg) | Jib Point Elev. (m) | Rated Load (kg) | |
| 54,9 m Boom | | | | | | | |
| 18 | 79,3 | 73,0 | 6 800 * | | | | 18 |
| 20 | 77,5 | 72,5 | 6 500 * | | | | 20 |
| 22 | 75,9 | 72,0 | 6 200 * | 79,9 | 70,0 | 4 000 * | 22 |
| 24 | 74,3 | 71,3 | 5 900 | 78,7 | 69,6 | 3 900 * | 24 |
| 26 | 72,6 | 70,7 | 5 200 | 77,0 | 68,9 | 3 800 * | 26 |
| 28 | 70,9 | 69,9 | 4 600 | 75,3 | 68,1 | 3 600 * | 28 |
| 30 | 69,3 | 69,1 | 4 100 | 73,5 | 67,3 | 3 500 * | 30 |
| 32 | 67,5 | 68,2 | 3 600 | 71,8 | 66,3 | 3 400 * | 32 |
| 34 | 65,8 | 67,2 | 3 200 | 70,0 | 65,4 | 3 300 * | 34 |
| 36 | 64,0 | 66,2 | 2 800 | 68,2 | 64,3 | 3 200 * | 36 |
| 38 | 62,2 | 65,0 | 2 500 | 66,3 | 63,1 | 2 900 | 38 |
| 40 | 60,4 | 63,8 | 2 200 | 64,4 | 61,9 | 2 600 | 40 |
| 42 | 58,5 | 62,5 | 1 900 | 62,5 | 60,5 | 2 300 | 42 |
| 44 | 56,6 | 61,1 | 1 700 | 60,5 | 59,1 | 2 100 | 44 |
| 46 | 54,7 | 59,6 | 1 400 | 58,5 | 57,5 | 1 800 | 46 |
| 48 | 52,7 | 58,0 | 1 200 | 56,4 | 55,9 | 1 600 | 48 |
| 50 | | | | 54,3 | 54,1 | 1 300 | 50 |