

Der Kran für all Ihre Projekte

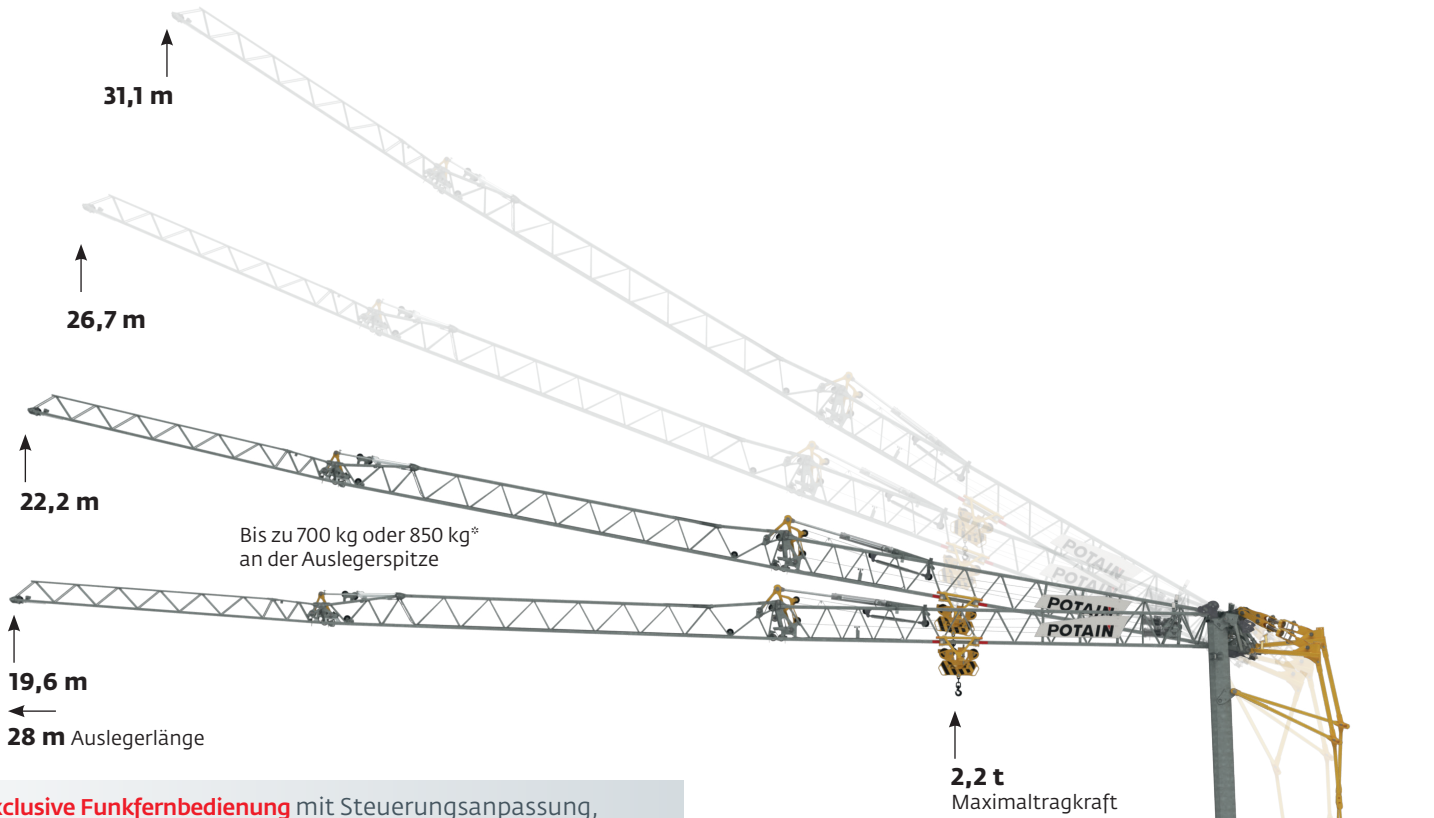
Hakenhöhe: 19,6 m - 31,1 m (Ausleger in 30° Steilstellung)

Auslegerlänge: 28 m

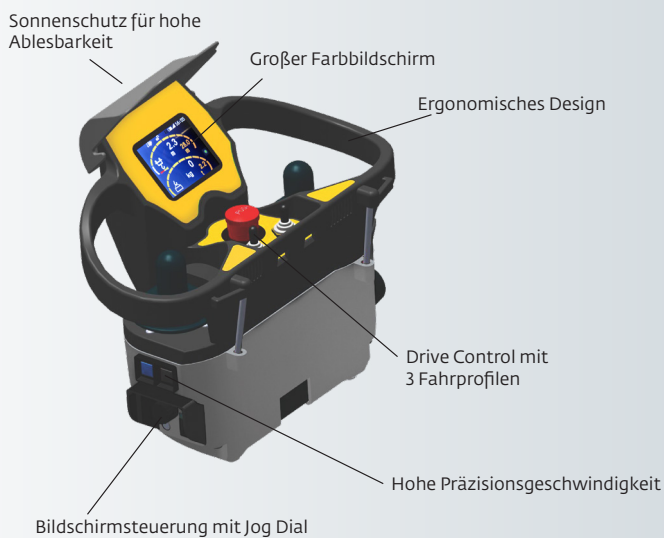
Maximale Traglast: 2,2 t

Maximale Traglast an der Auslegerspitze: 700 kg oder 850 kg*

Transportachse: 80 km/h



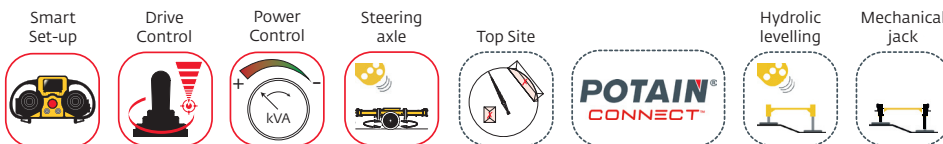
Exclusive Funkfernbedienung mit Steuerungsanpassung, neue Steuerungsergonomie und **Smart Set-up** Software.



Permanenter Stahlballast : 7300 kg

Integrierte Transportachse:
80 km/h TÜV zertifiziert

2 Abspindelmaße
quadratisch 4,5 m x 4,5 m
rechteckig 4 m x 5 m



*mit Zusatzballast

Hup M 28-22 A

Der Kran für all Ihre Projekte



Sattelaufleger

M für Mobil: fertig für die Straße

- Integrierte **80 km/h** Transportachse (TÜV zertifiziert) um den Kran von einer Baustelle zur nächsten zu transportieren
- EBS Bremsen System
- Nur eine Ladung inklusive Ballast
- Anhänger oder Sattelaufleger
- Kompakte Abmessungen: der einzige Schnellmontagekran mit 28 m Ausladung in einer derart kompakten Ausführung



Das Transportabmessungen sind die kompaktesten in dieser Kategorie

Leichte Platzierung auf Baustelle: erreicht Stellen bei denen andere aufgeben müssen

- Leichte Umsetzungen dank der lenkbaren Tandemachse, gesteuert von der Funkfernsteuerung
- Maximaler Lenkradius $+20^{\circ}/-20^{\circ}$, um auch an schwer zugängliche Stellen zu kommen



Doppelt gelenkte Achse $+20^{\circ}/-20^{\circ}$

- Doppelbereifung für jedes Gelände
- Hydraulische Abspindelung gesteuert von der Funkfernsteuerung
- Integrierte Batterie, um sicher zu stellen, dass Lenkbewegungen der Achse und hydraulische Abspindelung autark erfolgen können

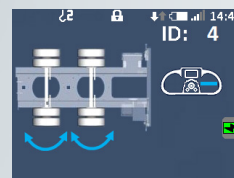


Anhänger

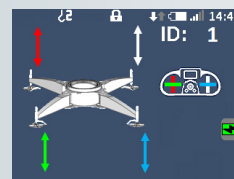
Ein leistungsfähiger, vielseitiger und ergonomischer Kran

- Neueste Antriebsgeneration: LVF Optima, DVF Optima, HPS High Performance Slewing
- 16 Auslegerkonfigurationen, 2 Abspindelmaße
- Kran-Montage und Entfaltung von nur einer Person dank der Funkfernbedienung
- Smart Set-up: einfache und aussagefähige Schnittstelle mit Anpassung an den Kranfahrer, hohe Präzisionsgeschwindigkeit.

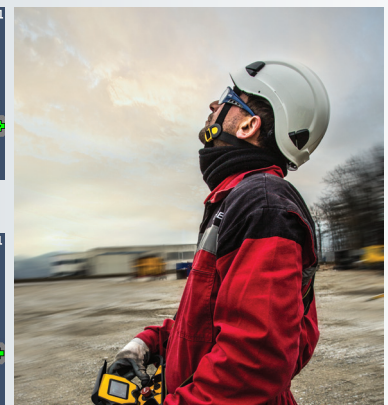
Neues Smart Set-up



Steuerung der lenkbaren Achse



Steuerung der hydraulischen Abspindelung



Hup M 28-22 A : Kapitalrendite

- Maximale Mobilität für einen Schnellmontagekran
- Turmdrehkran-Produktivität auf der Baustelle
- Kompatibel mit Potain CONNECT
- Die fortschrittliche Smart Set-up Software
- Ein umweltfreundlicher Kran auf der Baustelle

Dieses Dokument ist nicht vertraglich bindend. Ständige Verbesserung und technischer Fortschritt machen es notwendig dass wir uns das Recht vorbehalten, Spezifikations-, Ausstattungs- und Preisänderungen ohne Vorankündigung vorzunehmen. Die gezeigten Abbildungen sind ohne Gewähr und können Sonderausstattungen und Zubehör enthalten oder können nicht die gesamte Standardausstattung enthalten.