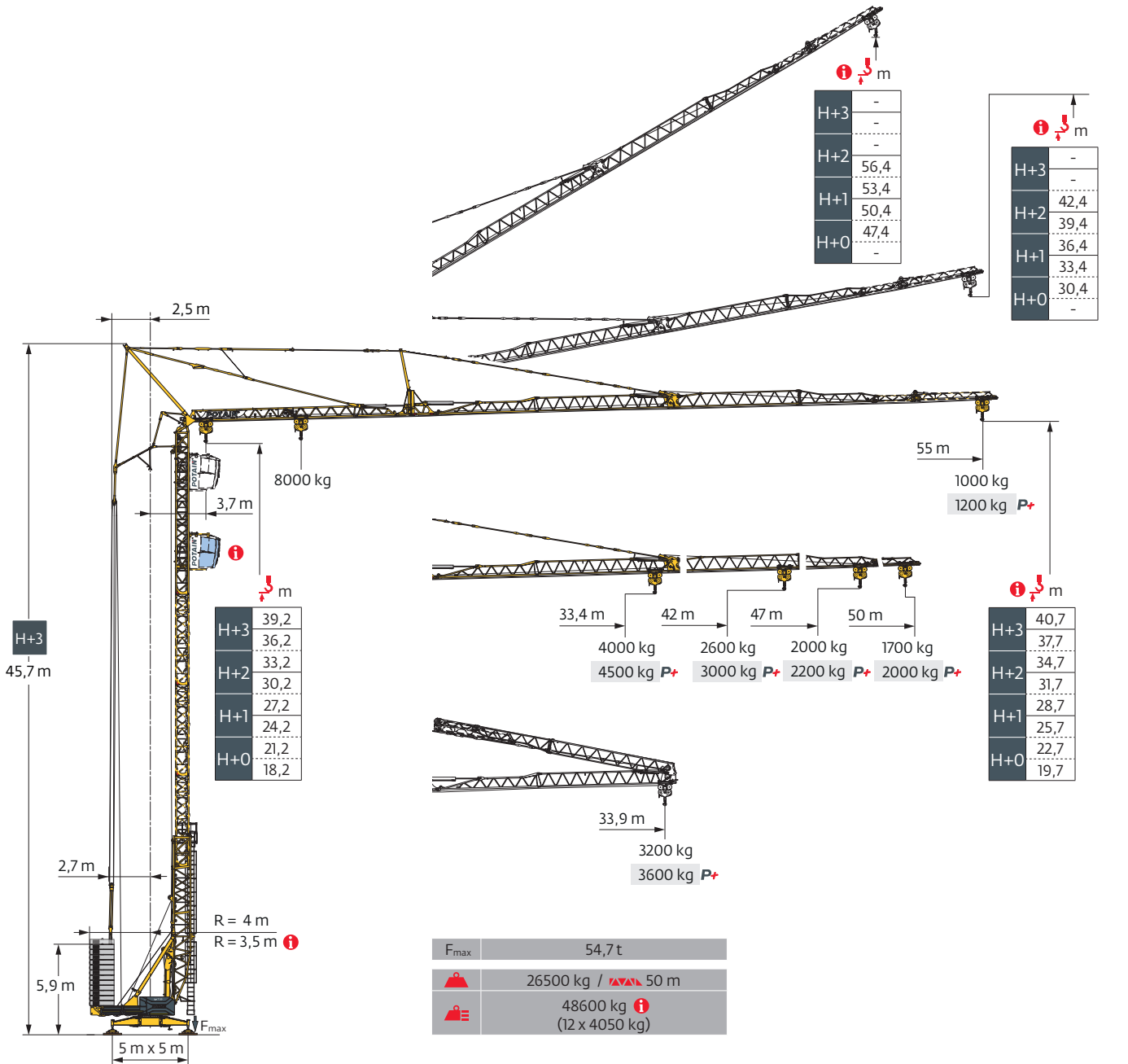
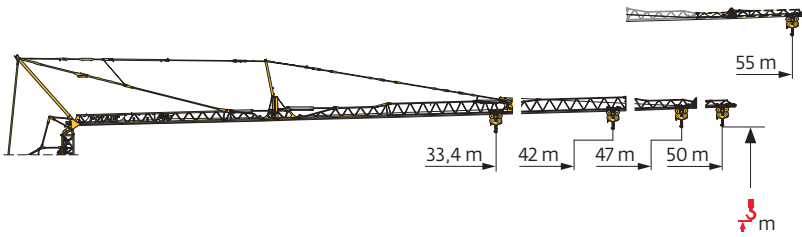


## Igo T 139



- Smart Set-up
- Drive Control
- Power Control
- Potain Plus
- Top Site
- Top Tracing 3

Courbes de charges / Lastkurven / Load curves / Curvas de cargas / Curve di carico  
Curvas de carga / Кривые нагрузок



m		33,4	42	47	50	55	
m	H+3	40	40,2	40,4	40,5	40,7	4
		37	37,2	37,4	37,5	37,7	3
	H+2	34	34,2	34,4	34,5	34,7	
		31	31,2	31,4	31,5	31,7	2
	H+1	28	28,2	28,4	28,5	28,7	
		25	25,2	25,4	25,5	25,7	
	H+0	22	22,2	22,4	22,5	22,7	1
		19	19,2	19,4	19,5	19,7	

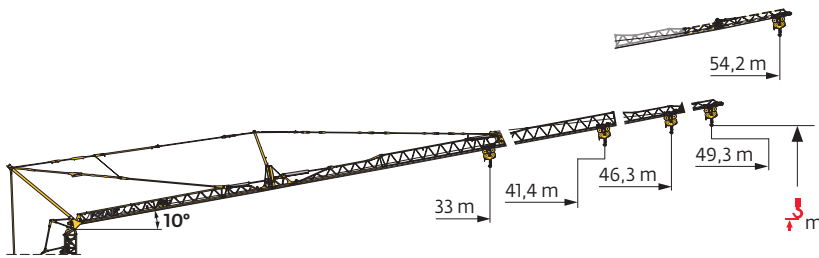
m	8000 kg	m																								
		7	10	14	18	20	22	24	26	28	30	32	33,4	34	36	38	40	42	44	47	50	52	54	55	m	
1	55	3,7 → 10	8000	8000	5530	4170	3700	3310	2990	2720	2480	2280	2110	-	1950	1810	1690	1580	1480	1380	1260	1150	1090	1030	1000	kg
		3,7 → 10	8000	8000	5790	4490	4020	3640	3310	3030	2790	2580	2390	-	2230	2080	1950	1830	1720	1620	1490	1370	1300	1230	1200	kg P+
		50	3,7 → 13	8000	8000	7400	5640	5030	4530	4110	3750	3450	3180	2950	-	2750	2570	2400	2260	2120	2000	1840	1700			kg
			3,7 → 13	8000	8000	7490	5930	5360	4880	4470	4120	3820	3550	3320	-	3110	2920	2750	2590	2450	2330	2150	2000			kg P+
		47	3,7 → 14	8000	8000	8000	6100	5430	4890	4430	4050	3720	3440	3190	-	2970	2780	2600	2440	2300	2170	2000				kg
			3,7 → 14	8000	8000	8000	6250	5620	5100	4660	4280	3960	3670	3420	-	3200	3000	2820	2660	2510	2380	2200				kg P+
		42	3,7 → 15	8000	8000	8000	6630	5940	5360	4890	4480	4130	3830	3560	-	3320	3110	2920	2750	2600						kg
			3,7 → 15	8000	8000	8000	6840	6230	5710	5260	4880	4540	4240	3980	-	3740	3530	3340	3160	3000						kg P+
		33,4	3,7 → 15,5	8000	8000	8000	7060	6450	5930	5480	5090	4750	4440	4170	4000											kg
			3,7 → 15,5	8000	8000	8000	7240	6730	6280	5880	5530	5210	4930	4670	4500											
2	55	3,7 → 9	8000	7230	5170	3970	3540	3190	2890	2640	2420	2230	2070	-	1920	1790	1670	1560	1460	1370	1250	1150	1090	1030	1000	kg
		3,7 → 9	8000	7330	5450	4290	3870	3510	3210	2950	2720	2520	2350	-	2190	2050	1920	1810	1700	1610	1480	1360	1300	1230	1200	kg P+
		50	3,7 → 10,5	8000	8000	6210	4900	4420	4020	3680	3390	3130	2910	2710	-	2530	2370	2230	2100	1980	1870	1730	1600			kg
			3,7 → 10,5	8000	8000	6450	5250	4790	4400	4060	3770	3510	3280	3080	-	2890	2730	2570	2440	2310	2200	2040	1900			kg P+
		47	3,7 → 11,9	8000	8000	6890	5410	4870	4420	4040	3720	3440	3190	2970	-	2780	2600	2450	2300	2180	2060	1900				kg
			3,7 → 11,9	8000	8000	7040	5700	5190	4760	4390	4070	3790	3540	3320	-	3120	2940	2780	2630	2490	2370	2200				kg P+
		42	3,7 → 13,5	8000	8000	7740	6100	5500	5000	4580	4220	3910	3630	3390	-	3170	2980	2800	2640	2500						kg
			3,7 → 13,5	8000	8000	7780	6380	5840	5380	4980	4630	4330	4050	3810	-	3590	3390	3210	3050	2900						kg P+
		33,4	3,7 → 15,5	8000	8000	8000	7060	6450	5930	5480	5090	4750	4440	4170	4000											kg
			3,7 → 15,5	8000	8000	8000	7240	6730	6280	5880	5530	5210	4930	4670	4500											kg P+
3	55	3,7 → 7	8000	5840	4240	3280	2930	2640	2390	2180	2000	1840	1700	-	1580	1470	1370	1280	1190	1120	1020	930	870	820	800	kg
		3,7 → 7	8000	6100	4590	3630	3280	2980	2730	2510	2310	2140	1990	-	1860	1740	1630	1530	1440	1350	1240	1140	1080	1030	1000	kg P+
		50	3,7 → 9,3	8000	7530	5590	4400	3960	3600	3290	3020	2790	2580	2400	-	2240	2100	1970	1850	1750	1650	1520	1400			kg
			3,7 → 9,3	8000	7610	5900	4790	4370	4000	3690	3420	3180	2970	2780	-	2610	2460	2320	2190	2080	1970	1830	1700			kg P+
		47	3,7 → 10	8000	8000	6000	4760	4310	3920	3590	3310	3060	2850	2650	-	2480	2330	2190	2060	1950	1840	1700				kg
			3,7 → 10	8000	8000	6260	5110	4670	4290	3970	3680	3430	3210	3010	-	2830	2670	2520	2390	2270	2150	2000				kg P+
		42	3,7 → 11,5	8000	8000	6850	5530	5040	4620	4250	3940	3660	3420	3200	-	3010	2840	2680	2530	2400						kg
			3,7 → 11,5	8000	8000	6990	5790	5320	4920	4570	4260	3990	3750	3530	-	3330	3150	2990	2840	2700						kg P+
		33,4	3,7 → 14,5	8000	8000	8000	6800	6260	5790	5380	5020	4700	4420	4160	4000											kg
			3,7 → 14,5	8000	8000	8000	6980	6510	6080	5710	5380	5080	4810	4560	4400											kg P+
4	55	3,7 → 12,5	4000	4000	3610	2830	2540	2300	2100	1920	1760	1620	1500	-	1390	1290	1210	1130	1050	990	900	820	770	720	700	kg
		50	3,7 → 15	4000	4000	4000	3450	3150	2890	2670	2470	2300	2150	2010	-	1880	1770	1670	1570	1490	1410	1300	1200			kg
		47	3,7 → 7	8000	6350	4940	4010	3650	3350	3080	2850	2650	2470	2310	-	2170	2040	1920	1810	1710	1620	1500				kg
		42	3,7 → 9	8000	7480	5920	4870	4460	4110	3810	3540	3310	3100	2910	-	2740	2590	2440	2320	2200						kg
		33,4	3,7 → 13	8000	8000	7610	6360	5870	5440	5070	4740	4450	4190	3950	3800											kg



m		42	47	50	55	
m	H+3	40				4
		37				3
	H+2	34				
		31				2
	H+1	28				
	25				1	
	22					
	19					

	m	8000 kg	7	10	14	18	20	22	24	26	28	30	32	33,9	m
1	55 - 50 - 47 - 42	3,7 → 14	8000	8000	8000	6250	5620	5090	4650	4270	3950	3660	3410	3200	kg
		3,7 → 14	8000	8000	8000	6500	5930	5440	5030	4660	4350	4060	3810	3600	kg P+
2	55 - 50 - 47 - 42	3,7 → 12,5	8000	8000	7260	5800	5260	4800	4410	4080	3780	3520	3300	3100	kg
		3,7 → 12,5	8000	8000	7380	6100	5600	5170	4800	4480	4190	3930	3700	3500	kg P+
3	55 - 50 - 47 - 42	3,7 → 10,5	8000	8000	6390	5160	4690	4300	3960	3660	3410	3180	2970	2800	kg
		3,7 → 10,5	8000	8000	6620	5510	5070	4700	4370	4080	3820	3590	3380	3200	kg P+
4	55 - 50 - 47 - 42	3,7 → 7	8000	6560	5260	4370	4010	3710	3440	3210	3000	2810	2650	2500	kg

Flèche relevée 10° / Ausleger in 10° Steilstellung / Jib raised to 10° / Flecha levantada a 10° / Braccio impennato di 10°  
Lança elevada a 10° / Стрела, поднятая на 10°



m		33,4	42	47	50	55	
m	H+3	-	-	-	-	-	3
		38,4	39,9	40,9	41,4	42,4	2
	H+2	35,4	36,9	37,9	38,4	39,4	
		32,4	33,9	34,9	35,4	36,4	1
	H+1	29,4	30,9	31,9	32,4	33,4	
	26,4	27,9	28,9	29,4	30,4		
	-	-	-	-	-		

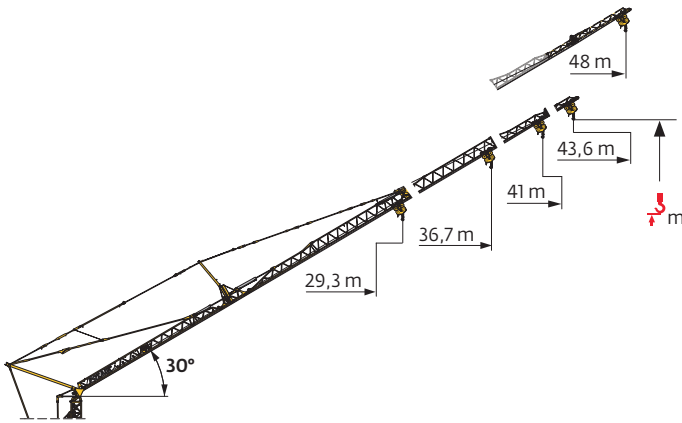
	m	1300 kg	30	32	33	34	36	38	40	41,4	42	44	46	46,3	48	49,3	50	52	54	54,2	m	
1 2	55	3,7 → 40	1300	1300	1300	1300	1300	1300	1300	-	1210	1130	1050	-	980	-	920	860	810	800	kg	
	50	3,7 → 49,3	1300	1300	1300	1300	1300	1300	1300	1300	1300	1300	1300	1300	1300	1300	1300	1300	1300	1300	1300	kg
	47	3,7 → 46,3	1300	1300	1300	1300	1300	1300	1300	1300	1300	1300	1300	1300	1300	1300	1300	1300	1300	1300	1300	kg
	42	3,7 → 41,4	1300	1300	1300	1300	1300	1300	1300	1300	1300	1300	1300	1300	1300	1300	1300	1300	1300	1300	1300	kg
	33,4	3,7 → 33	1300	1300	1300	1300	1300	1300	1300	1300	1300	1300	1300	1300	1300	1300	1300	1300	1300	1300	1300	kg
3	55	3,7 → 29	1260	1170	1140	1100	1030	970	910	-	860	810	760	-	720	-	680	640	600	600	600	kg
	50	3,7 → 49,3	1300	1300	1300	1300	1300	1300	1300	1300	1300	1300	1300	1300	1300	1300	1300	1300	1300	1300	1300	kg
	47	3,7 → 46,3	1300	1300	1300	1300	1300	1300	1300	1300	1300	1300	1300	1300	1300	1300	1300	1300	1300	1300	1300	kg
	42	3,7 → 41,4	1300	1300	1300	1300	1300	1300	1300	1300	1300	1300	1300	1300	1300	1300	1300	1300	1300	1300	1300	kg
	33,4	3,7 → 33	1300	1300	1300	1300	1300	1300	1300	1300	1300	1300	1300	1300	1300	1300	1300	1300	1300	1300	1300	kg



m		42	47	50	55	
m	H+3	-				3
		-				2
	H+2	38,5				
		35,5				1
	H+1	32,5				
	29,5					
	26,5					
	-					

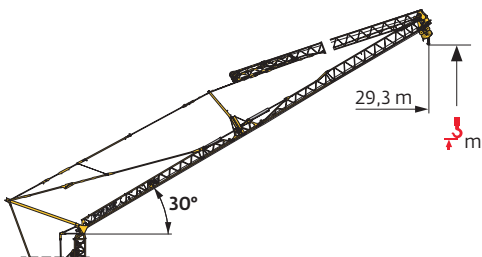
	m	1300 kg	30	32	33	33,5	m
1 2 3	55 - 50 - 47 - 42	3,7 → 33,5	1300	1300	1300	1300	kg

Fleche relevée 30° / Ausleger in 30° Steilstellung / Jib raised to 30° / Flecha levantada a 30° / Braccio impennato di 30°  
 Lança elevada a 30° / Стрела, поднятая на 30°



m		33,4	42	47	50	55
m	H+3	-	-	-	-	-
	H+2	-	55,7	58,3	-	-
	H+1	45,4	49,7	52,3	53,8	56,4
	H+0	39,4	43,7	46,3	47,8	50,4
		36,4	40,7	43,3	44,8	47,4
		-	-	-	-	-

m		4000 kg																	m					
1	55	3,7 → 16	4000	3510	3110	2780	2510	2280	2080	-	1910	1760	1620	1510	-	1400	1300	1260	1220	-	1140	1070	1000	kg
	50	3,7 → 21	4000	4000	4000	3800	3450	3160	2900	-	2680	2490	2310	2160	-	2020	1900	1840	1780	1700	-	-	-	kg
	47	3,7 → 22	4000	4000	4000	4000	3650	3350	3100	-	2870	2670	2490	2330	-	2190	2060	2000	-	-	-	-	-	kg
	42	3,7 → 25	4000	4000	4000	4000	4000	3830	3530	-	3270	3040	2840	2660	2600	-	-	-	-	-	-	-	-	kg
33,4		3,7 → 29,3	4000	4000	4000	4000	4000	4000	4000	4000	-	-	-	-	-	-	-	-	-	-	-	-	-	kg
2	55	3,7 → 16	4000	3510	3110	2780	2510	2280	2080	-	1910	1760	1620	1510	-	1400	1300	1260	1220	-	1140	1070	1000	kg
	50	3,7 → 20,5	4000	4000	4000	3690	3340	3040	2790	-	2570	2370	2200	2050	-	1910	1790	1740	1680	1600	-	-	-	kg
	47	3,7 → 21,5	4000	4000	4000	3900	3550	3250	2990	-	2760	2560	2380	2230	-	2090	1960	1900	-	-	-	-	-	kg
	42	3,7 → 24	4000	4000	4000	4000	4000	3670	3390	-	3140	2920	2730	2560	2500	-	-	-	-	-	-	-	-	kg
33,4		3,7 → 29,3	4000	4000	4000	4000	4000	4000	4000	4000	-	-	-	-	-	-	-	-	-	-	-	-	-	kg
3	50	3,7 → 16,5	4000	3630	3220	2880	2600	2360	2160	-	1980	1820	1690	1560	-	1450	1360	1310	1270	1200	-	-	-	kg
	47	3,7 → 17,5	4000	3880	3480	3140	2850	2600	2390	-	2210	2040	1900	1770	-	1650	1550	1500	-	-	-	-	-	kg
	42	3,7 → 20,5	4000	4000	4000	3720	3390	3110	2870	-	2650	2460	2300	2150	2100	-	-	-	-	-	-	-	-	kg





m		42	47	50	55
m	H+3	-	-	-	-
	H+2	-	-	-	-
	H+1	-	45,4	-	-
	H+0	-	42,4	-	-
		-	39,4	-	-
		-	36,4	-	-
		-	-	-	-

m		4000 kg							m		
1	55 - 50 - 47 - 42	3,7 → 24	4000	4000	4000	3660	3370	3200	kg		
2	55 - 50 - 47 - 42	3,7 → 23	4000	4000	3830	3520	3260	3100	kg		

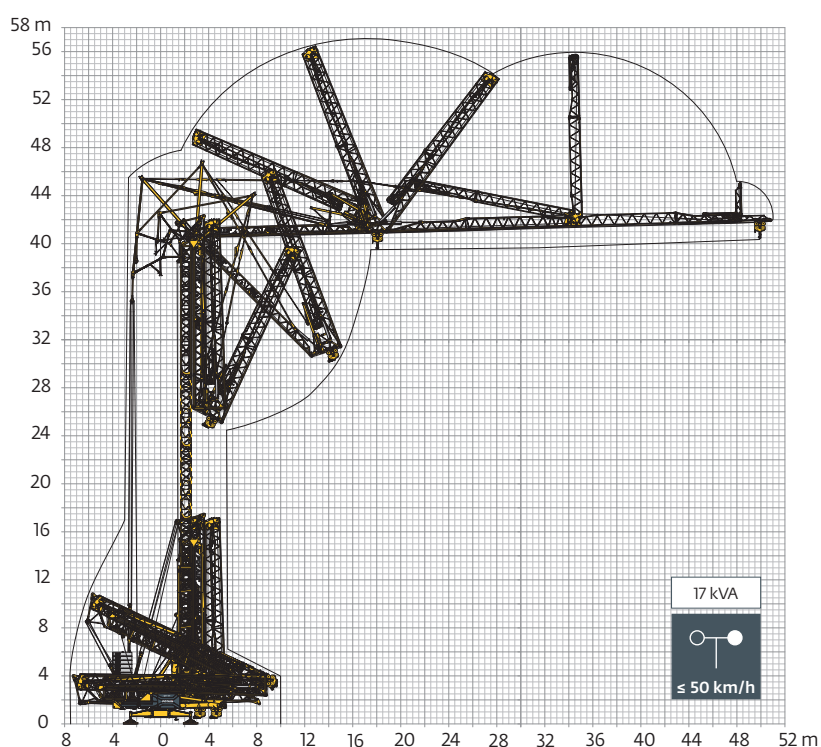
Mécanismes / Triebwerke / Mechanisms / Mecanismos / Meccanismi  
 Mecanismos / Механизмы

400 V - 50 Hz 480 V - 60 Hz		UU (10°)							UU (10°)			ch - PS hp	kW
↑	25 HPL™ 20	m/min	1,5	11,5	15	22,5	35	51	1,5	41,5	51	25	18
		kg	8000	8000	6000	4000	2000	500	1300	1300	500		
↔	5 DVF 5 Optima	m/min	5	34	39	55	70	5	15	30	5,5	4	
		kg	8000	8000	6000	2000	200	1300	1300	200			
⊙	HPS 162	tr/min U/min rpm	0 → 0,8									2 x 7,5	2 x 5,5

400 V - 50 Hz 480 V - 60 Hz		UU (30°)					ch - PS hp	kW	
↑	25 HPL™ 20	m/min	3	22,5	29,5	42	61	25	18
		kg	4000	4000	3000	2000	1000		
↔	5 DVF 5 Optima	m/min	5			30		5,5	4
		kg	4000			4000			
⊙	HPS 162	tr/min U/min rpm	0 → 0,8					2 x 7,5	2 x 5,5

IEC 60204-32	kVA
400 V (+10% -10%) 50 Hz / 480 V (+6% -10%) 60 Hz	 32 → 23 kVA  36 → 26 kVA

Montage / Montage / Erection / Montaje / Montaggio  
 Montagem / Монтаж



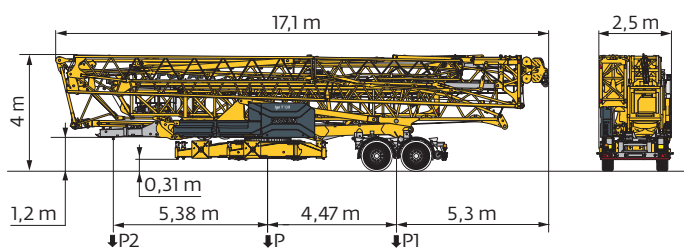
Transport / Transport / Transport / Transporte / Trasporto  
Transporte / Транспортировка



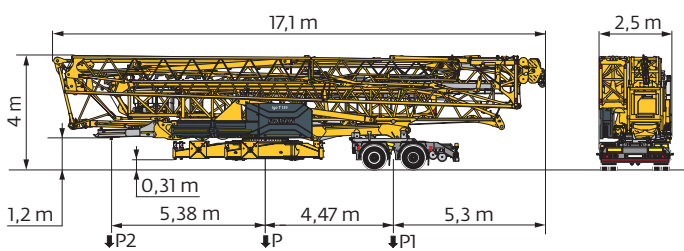
Encombremet et poids / Abmessungen und Gewicht / Dimensions and weight / Dimensiones y peso  
Ingombro e peso dimensões e pesos / габаритные размеры и вес

Description / Beschreibung / Description / Descripción / Descrizione / Descrição / описание	L (m)	l (m)	h (m)	kg (+/- 5%)
<p>Mât rallonge / Verlängerungsmast Extension mast / Tramo prolongador Elemento di sopralzo / Tramo prolongador ДОПОЛНИТЕЛЬНАЯ МАЧТА</p>	6	0,91	1	1150
<p>Option flèche 55 m / 55 m Ausleger-Option 55 m jib option / Opción Flecha de 55 m 55 m di jib auxiliar / Opção de lança de 55 m стрела 55м, опция</p> <p>47 m --&gt; 55 m</p>	8,1	1	1	440
<p>Cabine / Kabine Cab / Cabina Cabina / Cabina Кабина</p> <p>Ultra View</p>	3,1	1,7	2,5	875
<p>Dalle de lest / Ballastplatte Ballast slab / Bloque de lastre Blocco di zavorra / Bloco de lastro Балластный блок</p>	4,4	1,6	0,51	4050
<p>Attelage pour sellette / Sattelkupplung Fifth wheel adaptor kit / Enganche de quinta rueda Attacco per selletta / Engate de quinta roda Сцепное устройство</p> <p>SL121</p>	2,19	0,93	0,6	355
<p>Train de transport 25 km/h / Transportachse 25 km/h Transport axle 25 km/h / Tren de transporte 25 Km/h Velocità di trasporto 25 km/h Eixo de transporte 25 km/h Прицеп для транспортировки, 25км/ч</p> <p>S215M</p>	3,2	2,4	1,2	2400
<p>Attelage pour sellette / Sattelkupplung Fifth wheel adaptor kit / Enganche de quinta rueda Attacco per selletta / Engate de quinta roda Сцепное устройство</p> <p>Train de transport 80 km/h / Transportachse 80 km/h Transport axle 80 km/h / Tren de transporte 80 Km/h Velocità di trasporto 80 km/h Eixo de transporte 80 km/h Прицеп для транспортировки, 80км/ч</p> <p>J215M</p>	3,72	2,45	1,1	2300
<p>Kit d'adaptation arrière / Kit für die hintere Transportachse / Rear adaptation kit Kit de adaptación trasero Kit adattamento per assale di trasporto posteriore Kit de adaptação traseiro Задний переходной комплект</p> <p>Kit 213</p>	2,32	1,87	0,65	425















Transport routier / Straßentransport / Road transport / Transporte por carretera / Trasporto su strada  
 Transporte por estrada / Транспортировка



	km/h	P (kg)	P1 (kg)	P2 (kg)
SL121/S215M	25	29715	18853	10862



	km/h	P (kg)	P1 (kg)	P2 (kg)
SL122/J215M (EBS)	80	29615	18753	10862

	FR	DE	EN	ES	IT	PT	RU
	Rayon de giration	Schwenk radius	Rear slewing radius	Radio de giro	Raggio di rotazione	Raio de rotação	Задний габарит
	Nous consulter	Auf Anfrage	Consult us	Consultarnos	Consultateci	Consultar-nos	Проконсультируйтесь у нас
	Réaction maximale sur appuis	Maximale Reaktionskraft auf den Abstützungen	Maximum corner load	Reacción máxima sobre apoyos	Reazione massima su staffa	Reacção máxima sobre apoios	Макс. воздействие на опору
	Poids à vide, sans lest, sans trains de transport, avec flèche maxi. et hauteur standard	Gewicht ohne Last, ohne Ballast, ohne Transportachsen, mit max. Auslager und Standardhöhe	Weight without load, without ballast, without transport axles, with max. and standard height	Peso en vacío, sin lastre, sin trenes de transporte con flecha y altura estandar	Peso a vuoto, senza zavorra, senza assali di trasporto, con braccio max e altezza standard	Peso em vazio, sem lastro, sem eixos de transporte com lança máxima e altura standard	Вес без груза, без балласта, без осей для транспортировки, с максимальным вылетом стрелы и стандартной высотой
	Poids total du lest	Ballast-Gesamtgewicht	Total ballast weight	Peso total del lastre	Peso totale della zavorra	Peso total do lastro	Общий вес балласта
	Fonction Potain Plus : Courbes de charges Plus	Funktion Potain Plus: Plus-Lastkurven	Potain Plus function: Plus load curves	Función Potain Plus: Diagrama de cargas Plus	Funzione Potain Plus: Curve di carico Plus	Função Potain Plus: Diagrama de cargas Plus	Функция контроля мощности Potain Plus: Диаграммы грузоподъемности Plus
	Équipements standards	Standardausrüstungen	Standard equipment	Equipamiento de serie	Equipaggiamento standard	Equipamento de série	Стандартное оборудование
	Équipements optionnels	Sonderausrüstungen	Options	Equipamiento opcional	Equipaggiamento in opzione	Equipamento opcional	Дополнительное оборудование (опция)
	Levage	Heben	Hoisting	Elevación	Sollevamento	Elevação	Подъем
	Distribution	Katzfahren	Trolleying	Distribución	Distribuzione	Distribuição	Перемещение по стреле
	Orientation	Schwenken	Slewing	Orientación	Rotazione	Rotação	Поворот
	Puissance requise	Erforderliche Leistung	Required power	Potencia Necesaria	Potenza richiesta	Potência Necessária	Потребляемая мощность
	Fonction Power Control : vitesses treuils adaptées à la puissance disponible	Funktion Power Control: Geschwindigkeiten der Triebwerke werden an die verfügbare Leistung angepasst	Power Control Function: winch speeds adapted to the available power	Función Power Control: marchas de los cabrestantes adaptadas a la potencia disponible	Funzione Power Control: velocità degli argani adattate alla potenza disponibile	Função Power Control: velocidades de guincho adaptadas à potência disponível	Функция контроля мощности Power Control: регулировка скорости лебедок в зависимости от доступной мощности
	Hauteurs sous crochet données moufle plaquée	Hakenhöhen werden mit plattiertem Haken angegeben	Hook heights given with plated pulley block	Altura bajo gancho con pasteca bloqueada	Altezza sotto gancio con bozzello in contatto con carrello	Altura ao gancho com o cadernal em contacto com o carrinho	высота под крюком дана при условии, что крюковая подвеска соприкасается с кареткой
	Document commercial non contractuel	Unverbindliches Vertriebsdokument	This commercial document is not legally binding	Documento comercial no contractual	Documento commerciale non vincolante	Documento comercial não contratual	Этот коммерческий документ не является юридически обязательным
	Pour toute information technique se référer à la notice correspondante	Für technische Informationen, siehe die entsprechenden Anweisungen	For any technical information, please refer to the corresponding instructions	Para cualquier información técnica, ver la noticia correspondiente	Per tutte le informazioni tecniche fare riferimento al catalogo istruzioni	Para qualquer informação técnica complementar consultar as respectivas instruções	Для получения технической информации, см. соответствующие инструкции

