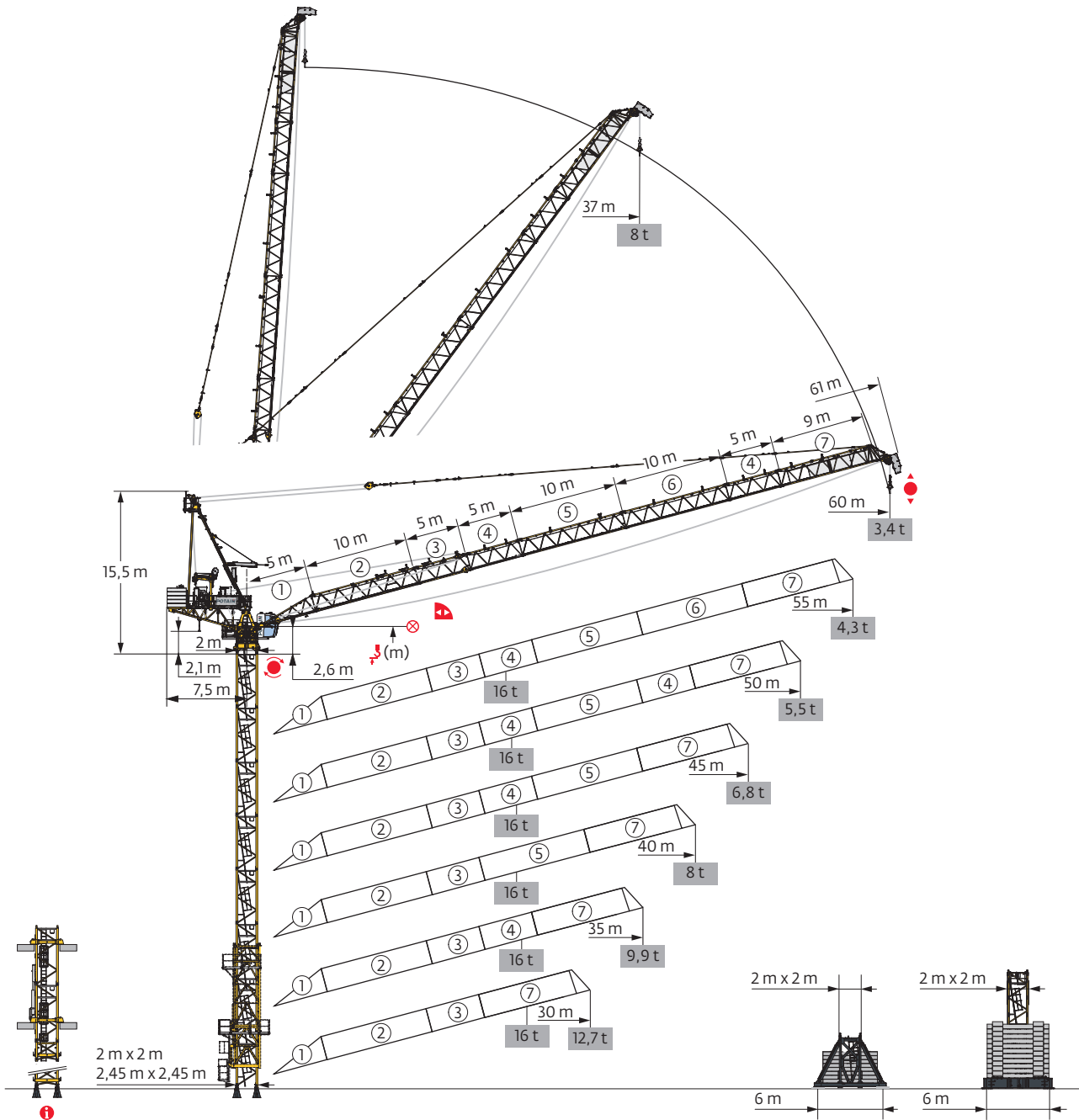


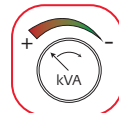
## MR 309 H16



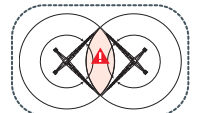
Potain Plus



Power Control



Anti-collision systems



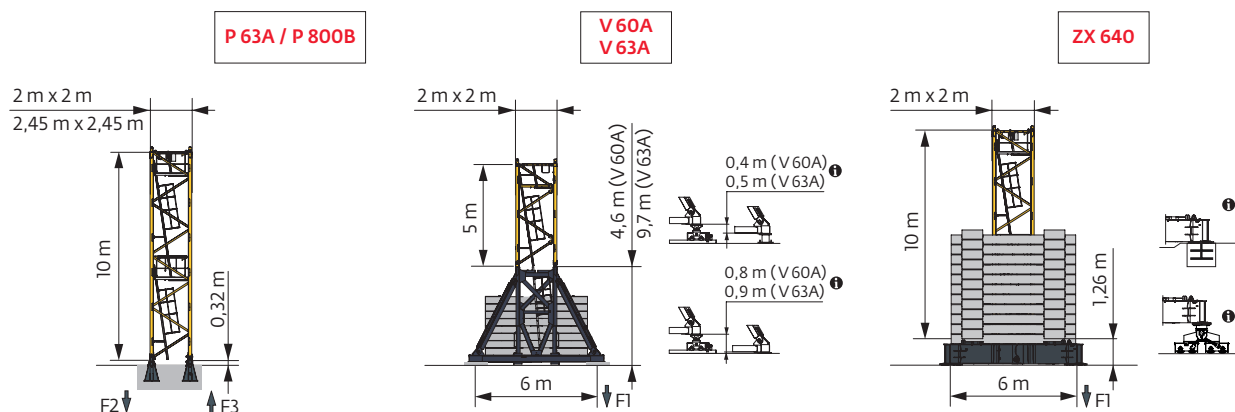
Mât - Réactions / Mast - Reaktionskräfte / Mast - Reactions / Mástil - Reacciones / Torre - Reazioni  
Tramo - Reacções / Реакция опор мачты

2 m - P 63A - C50								
AVAIL (m)	30	35	40	45	50	55	60	
$\uparrow$ (m)	54,6	54,6	56,2	54,6	52,9	49,6	47,9	
$\uparrow/P_+$ (m)	54,6	54,6	56,2	54,6	52,9	49,6	47,9	
3,33 m	2	2	1	2	0	2	0	
	5 m	7	7	8	7	8	6	7
	10 m	1	1	1	1	1	1	1
F2 (t)	● 213	215	220	219	218	214	215	
	■ 327	348	389	393	396	381	383	
F3 (t)	● 158	159	164	163	162	159	161	
	■ 272	294	333	338	341	327	330	
$\uparrow$ (m) D50	49,6	47,9	46,2	44,6	42,9	41,2	37,9	
$\uparrow/P_+$ (m) D50	49,6	47,9	46,2	44,6	42,9	41,2	37,9	

2 m - V 60A - C50							
AVAIL (m)	30	35	40	45	50	55	60
$\uparrow$ (m)	43,8	42,2	40,5	38,8	37,2	35,5	32,2
$\uparrow/P_+$ (m)	43,8	42,2	40,5	38,8	37,2	35,5	32,2
3,33 m	2	0	1	2	0	1	0
	5 m	6	7	6	5	6	5
F1 (t)	● 112	111	111	111	111	111	109
	■ 112	112	113	114	115	116	112
$\uparrow$ (m) D50	37,2	35,5	33,8	32,2	30,5	28,8	25,5
$\uparrow/P_+$ (m) D50	37,2	35,5	33,8	32,2	30,5	28,8	25,5

2 m - V 63A - C50							
AVAIL (m)	30	35	40	45	50	55	60
$\uparrow$ (m)	52,2	52,2	48,9	47,2	45,5	42,2	40,5
$\uparrow/P_+$ (m)	52,2	52,2	48,9	47,2	45,5	42,2	40,5
3,33 m	0	0	2	0	1	0	1
	5 m	8	8	6	7	6	5
F1 (t)	● 127	131	129	129	129	128	127
	■ 154	166	158	160	162	155	157
$\uparrow$ (m) D50	43,9	40,5	38,9	37,2	33,9	32,2	28,9
$\uparrow/P_+$ (m) D50	43,9	40,5	38,9	37,2	33,9	32,2	28,9

2 m - ZX 640 - C50							
AVAIL (m)	30	35	40	45	50	55	60
$\uparrow$ (m)	55,5	55,5	55,5	52,2	50,5	48,9	45,5
$\uparrow/P_+$ (m)	55,5	55,5	55,5	52,2	50,5	48,9	45,5
3,33 m	2	2	2	1	2	0	2
	5 m	7	7	7	7	6	7
10 m	1	1	1	1	1	1	1
	F1 (t)	● 134	140	145	142	144	144
	■ 171	183	196	187	189	191	183
$\uparrow$ (m) D50	48,9	45,5	43,9	42,2	38,9	37,2	33,9
$\uparrow/P_+$ (m) D50	48,9	45,5	43,9	42,2	38,9	37,2	33,9



❗ Autres compositions de pylône - Nous consulter. / Andere Turmaufbauten - bitte kontaktieren Sie uns. / Other mast compositions - Please consult us. / Para otras composiciones de mástil - Por favor contáctenos. / Per altre composizioni torre, contattateci. / Para outras composições de coluna - Por favor, consulte-nos. / Для других композиций мачты пожалуйста консультируйтесь с нами.

Accès motorisés : compositions de mât, de lest de base et réactions adaptées. / Motorisierter Zugang vom Mastzusammensetzung, Grundballast und Reaktionskräfte sind angepasst. / Motorized accesses: adapted mast composition, base ballast and reactions. / Accesso a cabina con elevador: Adaptación de composición de mástil, lastre de base y reacciones. / Accessi motorizzati: composizioni elementi torre, zavorre di base e reazioni aggiornate. / Acessos motorizados: composições de coluna, lastro da base e reacções adaptadas. / Лифты : адаптированная композиция мачты, базовый балласт и нагрузки.

2,45 m - P 800B - C50							
ΔΔΔ (m)	30	35	40	45	50	55	60
↓ (m)	64,9	63,2	61,6	59,9	56,6	54,9	53,2
↓/P* (m)	64,9	63,2	61,6	59,9	56,6	54,9	53,2
	3,33 m	0	1	2	0	2	0
	5 m	7	6	7	8	5	7
	2 m	1	1	1	1	1	1
	5 m	5	5	3	3	4	3
F2 (t)	●	196	195	193	192	189	188
	■	372	375	373	375	365	364
F3 (t)	●	134	133	132	131	129	128
	■	311	314	313	315	305	306
↓ (m) D50	54,9	53,2	51,6	49,9	48,2	44,9	43,2
↓/P* (m) D50	54,9	53,2	51,6	49,9	48,2	44,9	43,2

Ancrages / Verankerungen / Anchorages / Anclajes / Ancoraggi  
Ancoragem / нкера



Lest de base / Grundballast / Base ballast / Lastre de base / Zavorra di base  
 Lastro da base / Базовый Балласт

⚖️ (t) / 📏 2 m - V60A - 🚛 - C50							
📏 (m)	30	35	40	45	50	55	60
43,8	132						
42,2	132	132					
40,5	120	132	132				
38,8	120	120	132	132			
37,2	120	120	120	132	132		
35,5	108	120	120	120	132	132	
32,2	108	108	108	120	120	120	132
27,2	96	96	96	108	108	108	120
22,2	84	84	84	96	96	96	108

⚖️ (t) / 📏 2 m - V63A - 🚛 - C50							
📏 (m)	30	35	40	45	50	55	60
52,2	168	180					
48,9	156	156	180				
47,2	144	156	156	180			
45,5	144	144	156	168	180		
42,2	132	132	144	144	156	180	
40,5	132	132	132	144	144	156	180
35,5	120	120	120	132	132	144	144
30,5	108	108	108	120	120	120	132
25,5	96	96	96	108	108	108	120

⚖️ (t) / 📏 2 m - ZX 640 - 🚛 - C50							
📏 (m)	30	35	40	45	50	55	60
55,5	180	200	220				
52,2	150	170	190	210			
50,5	140	150	170	200	220		
48,9	140	140	160	180	200	220	
45,5	130	140	140	150	170	190	220
40,5	120	120	130	130	140	150	170
35,5	100	110	110	120	120	130	140
30,5	90	100	100	100	110	110	120
25,5	80	80	90	90	100	100	110

Courbes de charges / Lastkurven / Load curves / Curvas de cargas / Curve di carico  
 Curvas de carga / Кривые нагрузок











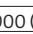
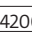
📏 (m)		20	22	25	27	30	31	32	35	35,8	37	40	40,7	42	45	45,5	47	50	50,3	52	55	55,2	m	
55	🚛 16 t	16	16	13,7	12,4	10,7	-	9,7	8,5	-	8	7,1	-	6,6	5,8	-	5,3	4,7	-	4,3	3,7	3,7	t	
	🚛 8 t	16	16	13,7	12,4	10,7	-	9,7	8,5	-	8	7,1	-	6,6	5,8	-	5,4	4,8	-	4,4	3,9	3,8	t P+	
50	🚛 16 t	16	16	14,1	12,8	11,1	-	10,1	8,8	-	8,1	7,5	-	6,9	6,1	-	5,6	5	4,9				t	
	🚛 8 t	16	16	14,1	12,8	11,1	-	10,1	8,8	-	8,1	7,5	-	6,9	6,2	-	5,7	5,1	5				t P+	
45	🚛 16 t	16	16	14,4	13,1	11,4	-	10,4	9,1	-	8,4	7,7	-	7,1	6,3	6,2								t
	🚛 8 t	16	16	14,4	13,1	11,4	-	10,4	9,1	-	8,4	7,7	-	7,1	6,4	6,2								t P+
40	🚛 16 t	16	16	14,5	13,2	11,6	-	10,6	9,3	-	8,6	8	7,8											t
	🚛 8 t	16	16	14,5	13,2	11,6	-	10,6	9,3	-	8,6	8	7,8											t P+
35	🚛 16 t	16	16	14,9	13,7	12,1	-	11,2	9,9	9,6														t
	🚛 8 t	16	16	14,9	13,7	12,1	-	11,2	9,9	9,6														t P+
30	🚛 16 t	16	16	15,4	14,2	12,7	12,2																	t
	🚛 8 t	16	16	15,4	14,2	12,7	12,2																	t P+

🚛 = 🚛 - 0,4 t max.

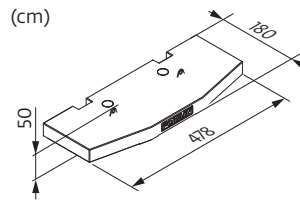


📏 (m)		20	22	25	27	30	31	32	35	35,8	37	40	40,7	42	45	45,5	47	50	50,3	52	55	55,2	60	m
60	🚛 8 t	8	8	8	8	8	-	8	8	-	8	7,1	-	6,6	5,9	-	5,4	4,8	-	4,5	4	-	3,2	t
	🚛 8 t	8	8	8	8	8	-	8	8	-	8	7,1	-	6,6	5,9	-	5,5	4,9	-	4,6	4,1	-	3,4	t P+
55	🚛 8 t	8	8	8	8	8	-	8	8	-	8	7,2	-	6,7	6	-	5,6	5	-	4,7	4,2	4,2		t
	🚛 8 t	8	8	8	8	8	-	8	8	-	8	7,2	-	6,7	6,1	-	5,7	5,1	-	4,8	4,3	4,3		t P+
50	🚛 8 t	8	8	8	8	8	-	8	8	-	8	7,5	-	7	6,4	-	6	5,4	5,4					t
	🚛 8 t	8	8	8	8	8	-	8	8	-	8	7,5	-	7	6,4	-	6	5,5	5,4					t P+
45	🚛 8 t	8	8	8	8	8	-	8	8	-	8	7,8	-	7,3	6,7	6,7								t
	🚛 8 t	8	8	8	8	8	-	8	8	-	8	7,8	-	7,3	6,8	6,7								t P+
40	🚛 8 t	8	8	8	8	8	-	8	8	-	8	8	8											t
	🚛 8 t	8	8	8	8	8	-	8	8	-	8	8	8											t P+
35	🚛 8 t	8	8	8	8	8	-	8	8	8														t
	🚛 8 t	8	8	8	8	8	-	8	8	8														t P+
30	🚛 8 t	8	8	8	8	8	8																	t
	🚛 8 t	8	8	8	8	8	8																	t P+

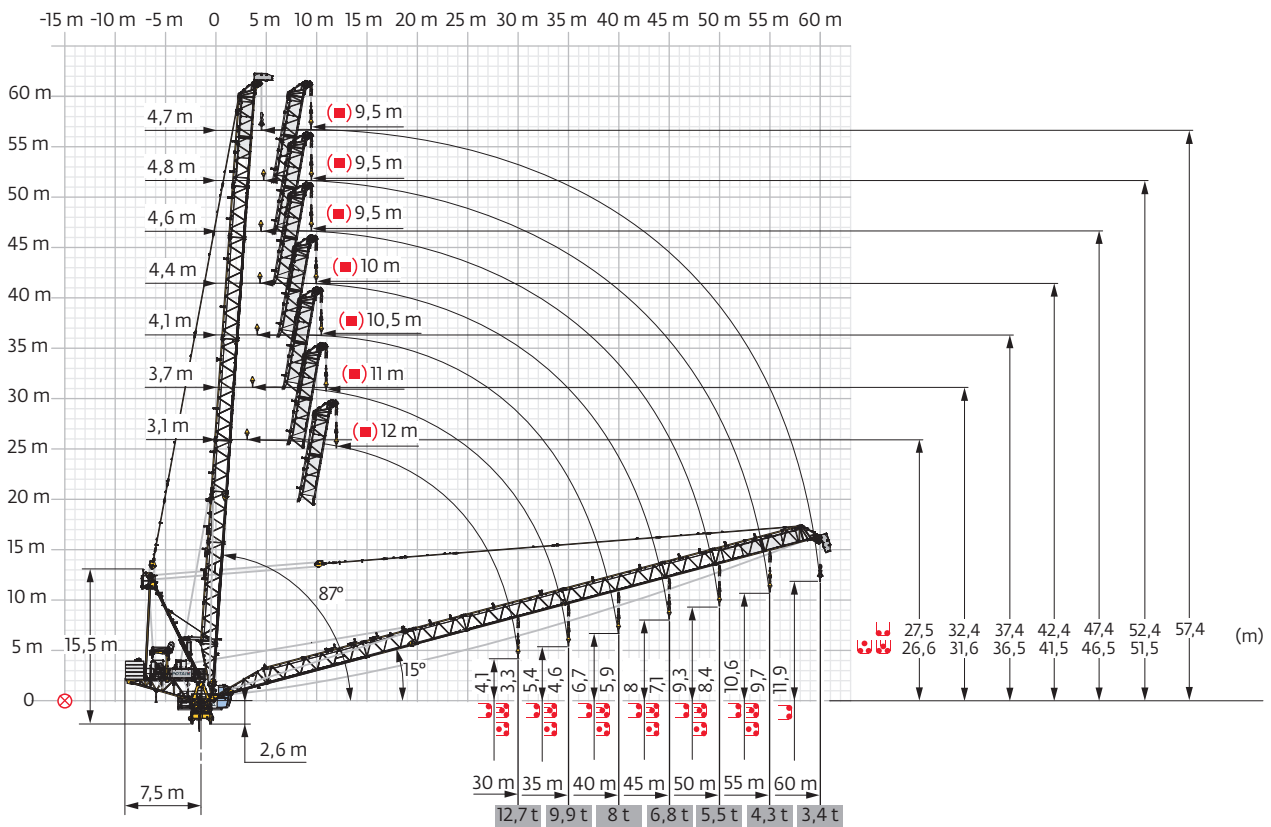
Poids de flèche & lest de contre-flèche / Auslegergewicht & Gegenauslegerballast / Jib weight & counter-jib ballast / Peso de flecha y lastre de contra-flecha / Peso del braccio & zavorra di contro-braccio / Peso da lança & lastro da contra-lança  
 Вес стрелы и балласт контр-стрелы

	 (kg) (+/- 5%)			 (kg)
		 / 		
			7200 kg	 (kg)
60 m	10900 (  )	6700 / 4200 (  )	5	36000
55 m	10800	6700 / 4100	5	36000
50 m	10200	6700 / 3500	5	36000
45 m	9500	6700 / 2800	5	36000
40 m	8500	4400 / 4100	5	36000
35 m	7900	4400 / 3500	5	36000
30 m	7200	4400 / 2800	5	36000

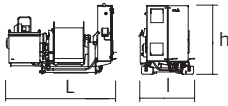
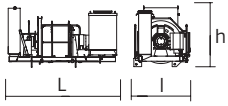
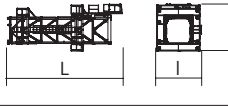
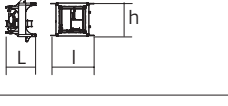
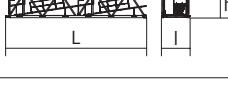
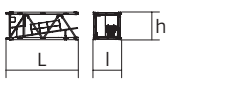
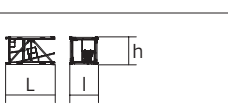
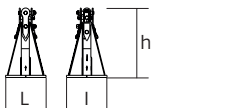
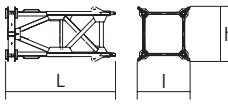
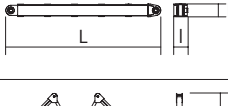
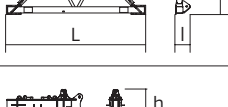
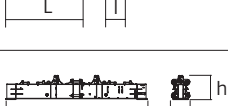
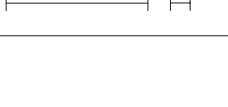
CDJ - 7200 kg



Flèche relevée / Ausleger in Steilstellung / Luffing jib / Flecha izada / Braccio impennato  
 Lança inclinada / Маховая стрела





Treuil de levage (+ câble) / Hubwerk (+ Seil) Hoisting winch (+ rope) / Mecanismo de elevación (+ cabo) Argano di sollevamento (+ fune) Guincho de elevação (+ cabo) Подъемная лебедка (+ канатом)		75 HPL™ 110 HPL™	2,57 3,39	1,32 1,75	1,71 1,93	2665 5240
Treuil de levage (+ câble) / Auslegerverstellwerk (+ Seil) Luffing winch (+ rope) / Mecanismo de izado (+ cabo) Argano di Impennaggio braccio (+ fune) Mecanismo de Inclinação da Lança (+ cabo) лебедка подъема стрелы (+ канатом)		100 VVF	3,22	1,67	1,79	3605
<b>Pyłóne / Kranturm / Crane tower</b> <b>Mástil / Torre / Torre</b> <b>Башня крана</b>			<b>L (m)</b>	<b>I (m)</b>	<b>h (m)</b>	<b>kg</b> (+/- 5%)
T 61 T 851		□ 2 m □ 2,45 m	10,83 11,18	4,14 4,84	4,47 5,8	9700 15750
K80/KR60-2 Mât raccord / Verbindungsmast Connecting mast / Tramo unión Elemento raccordo / Tramo raccord Переходная мачта		□ 2,45/2 m	2,23	3,25	2,48	4015
K 649B KM 649E KRM 6410B KRM 849B		□ 2 m □ 2 m □ 2 m □ 2,45 m	10,23 10,29 10,23 10,24	2,07 2,03 2,1 2,55	2,03 2,03 2,08 2,53	5290 4850 7100 7800
K 649A KMT 649A KR 649A KRMT 649A K 849A KMT 849A KR 849A KRMT 849A		□ 2 m □ 2 m □ 2 m □ 2 m □ 2,45 m □ 2,45 m □ 2,45 m □ 2,45 m	5,23 5,23 5,23 5,23 5,23 5,23 5,23 5,23	2,07 2,07 2,1 2,1 2,53 2,55 2,53 2,55	2,03 2,03 2,08 2,08 2,5 2,53 2,5 2,53	2805 2570 3250 3050 3400 3150 4290 4090
K 649C KMT 649C KRMT 649C KRMT 849C		□ 2 m □ 2 m □ 2 m □ 2,45 m	3,57 3,57 3,57 3,57	2,07 2,07 2,1 2,55	2,03 2,03 2,08 2,53	2070 2060 2450 3205
Pieds de scellement / VerankerungsfüÙe Fixing angles / Pie de empotramiento Montante da anegare / Angulos fixadores анкера		P 63A / P 800B	0,75	0,75	1,28	465
Mât-châssis / Grundmasteinheit Basic mast unit / Tramo-chasis Elemento base / Tramo-chassis Мачта для крепления к шасси		V 60A V 63A	5,01 10,02	2,41 2,41	2,41 2,41	4760 7660
Haubans / Mastabstütungen / Struts / Tornapuntas Puntoni / Escoras / Растяжка		V 60A V 63A	4,51 4,51	0,29 0,33	0,29 0,33	470 560
Sommier / Unterwagenhälfte Half-bearer / Testero Testata / Estrutura base Траверса		V 60A V 63A	6,7 6,7	0,7 0,7	2,31 2,31	1840 1860
1/2 Bras de croix / 1/2 Fundamentkruzträger 1/2 Cross girder / 1/2 Braço en cruz 1/2 Braccio croce / 1/2 Braço da cruz 1/2 Поперечная балка		ZX 640	4,35	1	1,56	3320
Bras de croix / Fundamentkruzträger Cross girder / Braço en cruz / Braccio croce / Braço da cruz Поперечная балка		ZX 640	9,15	1,19	1,56	6880

Mécanismes / Triebwerke / Mechanisms / Mecanismos / Meccanismi  
Mecanismos / Механизмы

400 V - 50 Hz												ch - PS hp	kW		
	<b>75 HPL™ 40</b>	m/min	33,5	44	63	110	167	17,5	23	33	57,5	83,5	75	55	539 m
		t	8	6	4	2	0,5	16	12	8	4	1,4			
	<b>110 HPL™ 40</b>	m/min	50,5	65,5	92	134	194	26	34	48	68,5	102,5	110	82	1140 m
		t	8	6	4	2	0,2	16	12	8	4	0,4			
	<b>100 VVF 50</b>		2 min									100	75		
	<b>RVF 172 Optima+</b>	tr/min U/min rpm	0 → 0,8									2 x 10	2 x 7,5		

	<b>IEC 60204-32</b>		<b>kVA</b>	
400 V (+10% -10%) 50 Hz		75 HPL™ + 100 VVF : 159 → 89 kVA 110 HPL™ + 100 VVF : 187 → 103 kVA		

	<b>FR</b>	<b>DE</b>	<b>EN</b>	<b>ES</b>	<b>IT</b>	<b>PT</b>	<b>RU</b>
	Profil de vent suivant EN 14439 C50-D50	Windbedingungen gemäss EN 14439 C50-D50	Wind conditions according to EN 14439 C50-D50	Conformidad de los condiciones de viento EN 14439 C50-D50	Condizioni del vento secondo EN 14439 C50-D50	Perfil de vento conforme EN 14439 C50-D50	Ветровой режим в соответствии с EN 14439 C50-D50
	Équipements standards	Standardausrüstungen	Standard equipment	Equipamiento de serie	Equipaggiamento standard	Equipamento de série	Стандартное оборудование
	Équipements optionnels	Sonderausrüstungen	Options	Equipamiento opcional	Equipaggiamento in opzione	Equipamento opcional	Дополнительное оборудование (опция)
	Fonction Potain Plus : Courbes de charges Plus	Funktion Potain Plus: Plus-Lastkurven	Potain Plus function: Plus load curves	Función Potain Plus: Diagrama de cargas Plus	Funzione Potain Plus: Curve di carico Plus	Função Potain Plus: Diagrama de cargas Plus	Функция контроля мощности Potain Plus. Диаграммы грузоподъемности Plus
	Hauteurs sous crochet associées aux courbes de charges Plus	Hakenhöhen mit Plus-Lastkurven	Hook heights with Plus load curves	Altura bajo gancho, usando el diagrama de cargas Plus	Altezze sotto gancio con curve di carico Plus	Altura livre, utilizando o diagrama de cargas Plus	Высота под крюком для диаграмм грузоподъемности Plus
	Réactions en service	Reaktionskräfte in Betrieb	Reactions in service	Reacciones en servicio	Reazioni in servizio	Reacções em serviço	Реакция при работе
	Réactions hors service	Reaktionskräfte außer Betrieb	Reactions out of service	Reacciones fuera de servicio	Reazioni fuori servizio	Reacções fora de serviço	Реакция в покое
	Poids de flèche	Auslegergewicht	Jib weight	Peso de flecha	Peso del braccio	Peso da lança	вес стрелы
	Poids total du lest	Ballast-Gesamtgewicht	Total ballast weight	Peso total del lastre	Peso totale della zavorra	Peso total do lastro	Общий вес балласта
	Axe articulation flèche	Auslegergelenk-achse	Jib articulation axis	Eje de articulación de la flecha	Perno di articolazione del braccio	Eixo de articulação da lança	Ось шарнира стрелы
	Position girouette	Windfreistellung	Weathervane position	Posición veleta	Libera rotazione	Posição em cata-vento	Флюгер
	Camion 13,4 m	Lkw 13,4 m	Lorry 13,4 m	Camión 13,4 m	Camion 13,4 m	Camião 13,4 m	Ррузовой автомобиль 13,4 м
	Conteneur High Cube 40', et/ou Flat Rack 20'	Container High Cube 40', and/or Flat Rack 20'	Container High Cube 40', and/or Flat Rack 20'	Contenedor High Cube 40', y/o Flat Rack 20'	Contentor High Cube 40', e/o Flat Rack 20'	Contentor High Cube 40', e/ou Flat Rack 20'	40-футовый контейнер повышенной вместимости High Cube, и/или 20-футовая открытая платформа Flat Rack
	Levage	Heben	Hoisting	Elevación	Sollevarmento	Elevação	Подъем
	Relevage	AL-Verstellen	Luffing	Izado	Brandeggio	Levantamento	Маховый подъем
	Orientation	Schwenken	Slewing	Orientación	Rotazione	Rotação	Поворот
	Translation	Kranfahren	Travelling	Traslación	Traslazione	Translação	Перемещение крана
	Puissance requise	Erforderliche Leistung	Required power	Potencia Necesaria	Potenza richiesta	Potência Necessária	Потребляемая мощность
	Fonction Power Control : vitesses treuils adaptés à la puissance disponible	Funktion Power Control: Geschwindigkeiten der Triebwerke werden an die verfügbare Leistung angepasst	Power Control Function: winch speeds adapted to the available power	Función Power Control: marchas de los cabrestantes adaptadas a la potencia disponible	Funzione Power Control: velocità degli argani adattate alla potenza disponibile	Função Power Control: velocidades de guincho adaptadas à potência disponível	Функция контроля мощности Power Control: регулировка скорости лебедок в зависимости от доступной мощности
	Nous consulter	Auf Anfrage	Consult us	Consultarnos	Consultateci	Consultar-nos	Проконсультируйтесь у нас
	Document commercial non contractuel. Pour toute information technique se référer à la notice correspondante.	Unverbindliches Vertriebsdokument. Für technische Informationen, siehe die entsprechenden Anweisungen.	This commercial document is not legally binding. For any technical information, please refer to the corresponding instructions.	Documento comercial no contractual. Para cualquier información técnica, ver la noticia correspondiente.	Documento commerciale non vincolante, per tutte le informazioni tecniche fare riferimento al catalogo istruzioni.	Documento comercial não contratual. Para qualquer informação técnica complementar consultar as respectivas instruções.	Этот коммерческий документ не является юридически обязательным. Для получения технической информации, см. соответствующие инструкции.

