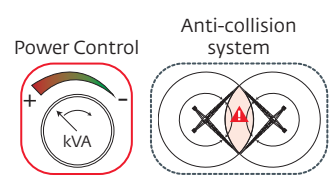
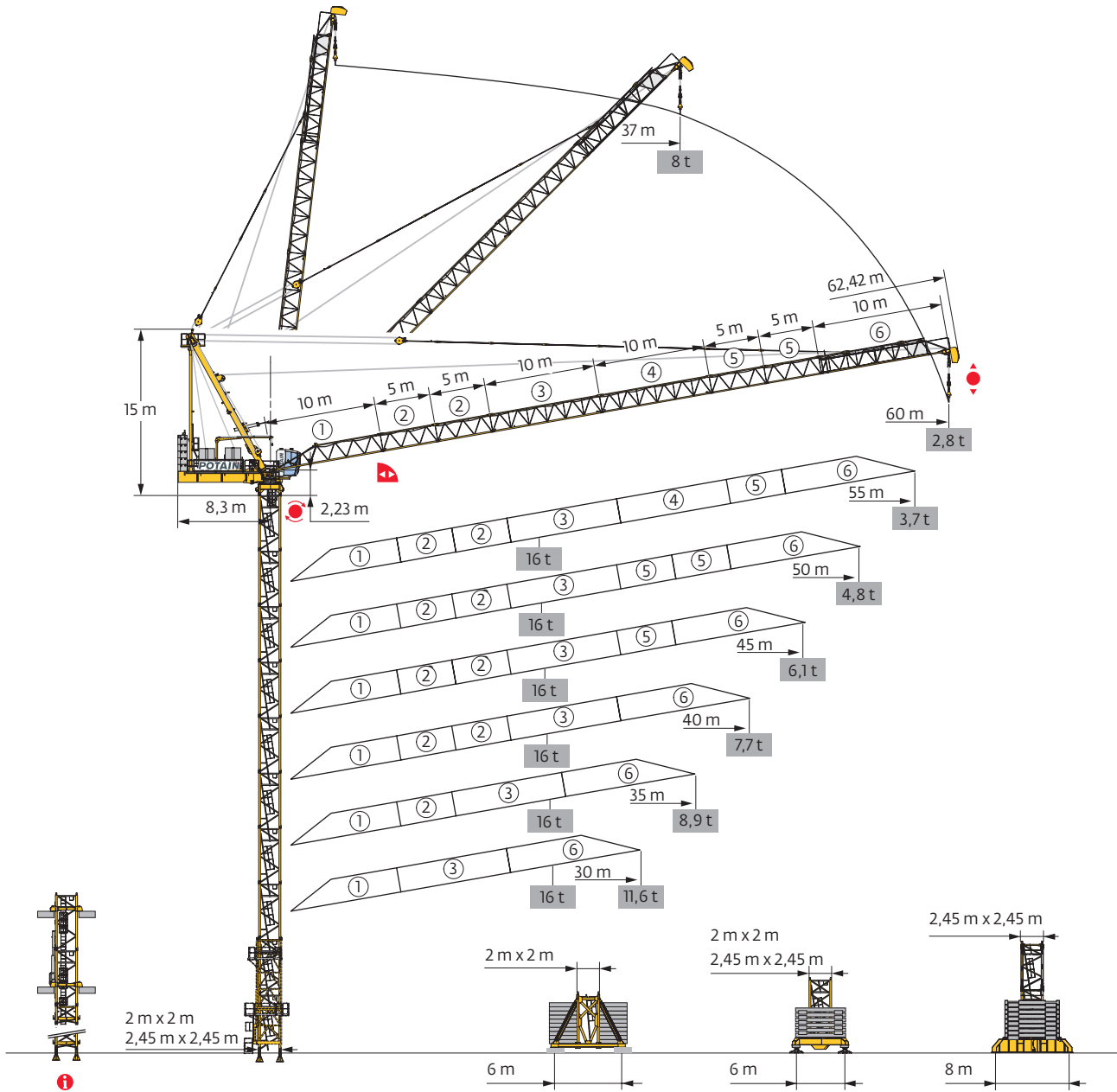


MR 295 H16



Mât - Réactions / Mast - Reaktionskräfte / Mast - Reactions / Mástil - Reacciones / Torre - Reazioni
 Tramo - Reaçções / Реакция опор мачты

2 m - P 62B - C25

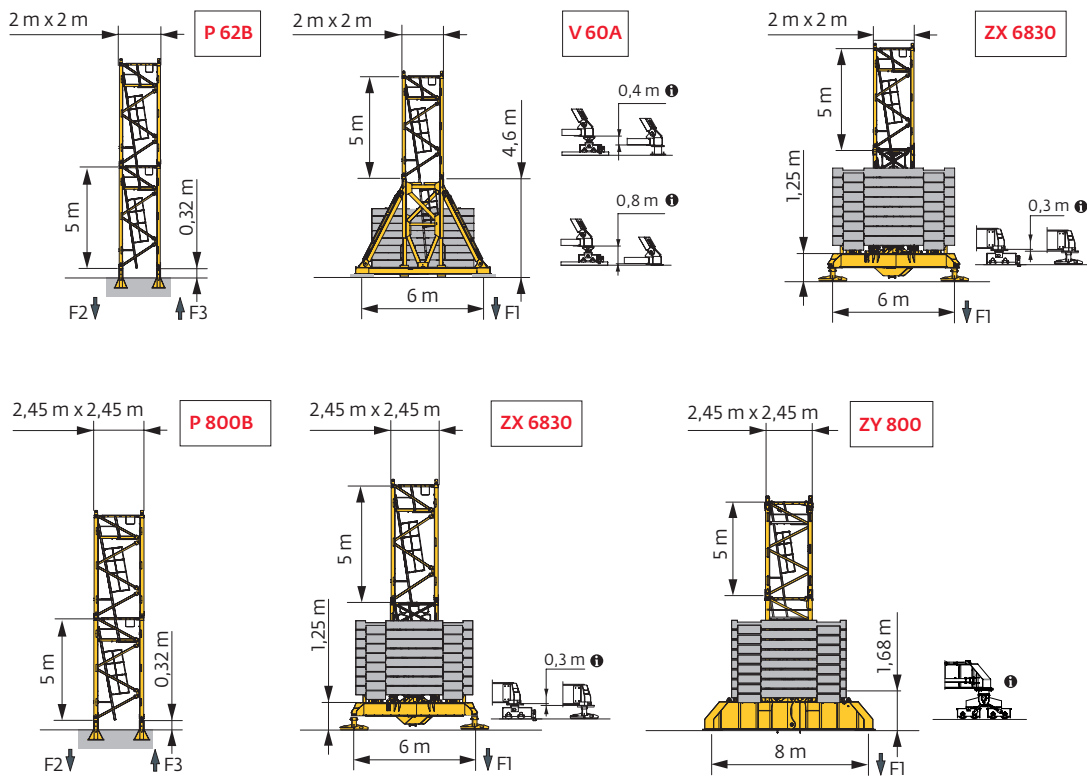
AVAIL (m)	30	35	40	45	50	55	60
↕ (m)	52,5	49,2	47,5	44,2	42,5	39,2	37,5
3,33 m	0	2	0	2	0	2	0
	5 m	10	8	9	7	8	6
F2 (t)	● 224	215	214	214	216	209	202
	■ 299	304	318	316	330	327	324
F3 (t)	● 176	167	157	158	159	155	151
	■ 251	256	271	270	284	281	278
↕ (m) D25	42,5	39,2	37,5	34,2	32,5	30,9	29,2

2 m - V 60A - C25

AVAIL (m)	30	35	40	45	50	55	60
↕ (m)	46,8	41,8	38,5	35,2	33,5	30,2	26,8
3,33 m	0	0	2	1	2	1	0
	5 m	8	7	5	5	4	4
F1 (t)	● 110	109	110	110	111	110	103
	■ 125	117	117	114	119	118	115
↕ (m) D25	36,8	33,5	30,2	26,8	23,5	20,2	18,5


2 m - ZX 6830 - C25

AVAIL (m)	30	35	40	45	50	55	60
↕ (m)	53,5	48,5	45,1	41,8	36,8	33,5	33,5
3,33 m	0	0	2	1	1	0	0
	5 m	10	9	7	7	6	6
F1 (t)	● 138	133	133	133	128	125	126
	■ 164	158	159	158	148	147	154
↕ (m) D25	41,8	36,8	33,5	31,8	28,5	25,1	23,5




i Accès motorisés : compositions de mâture, de lest de base et réactions adaptées. / Motorisierter Zugang vom : Mastzusammensetzung, Grundballast und Reaktionskräfte sind angepasst. / Motorized accesses: adapted mast composition, base ballast and reactions. / Acceso a cabina con elevador: Adaptación de composición de mástil, lastre de base y reacciones. / Accessi motorizzati: composizioni elementi torre, zavorre di base e reazioni aggiornate. / Acessos motorizados: composições de coluna, lastro da base e reações adaptadas. / Лифты : адаптированная композиция мачты, базовый балласт и нагрузки.


2,45 m - P 800B - C25

AVAIL (m)	30	35	40	45	50	55	60	
↕ (m)	59,5	56,2	52,9	51,2	47,9	46,2	44,5	
	2 m	1	1	1	1	1	1	
	3,33 m	0	2	1	2	1	2	
	5 m	11	9	9	8	8	7	
F2 (t)	●	214	206	197	200	197	194	187
	■	335	339	332	343	336	346	338
F3 (t)	●	157	149	141	133	131	130	126
	■	278	282	276	287	281	291	284
↕ (m) D25	51,2	47,9	42,9	41,2	37,9	36,2	34,5	

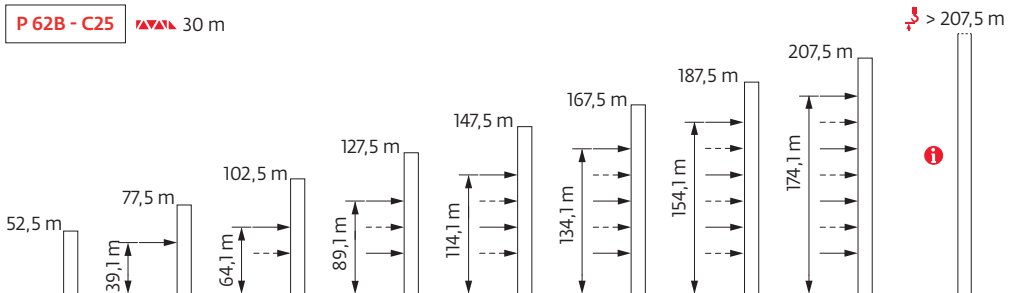
2,45 m - ZX 6830 - C25

AVAIL (m)	30	35	40	45	50	55	60	
↕ (m)	50,5	47,1	43,8	40,5	37,1	33,8	32,1	
	2 m	1	1	1	1	1	1	
	3,33 m	0	2	1	0	2	1	
	5 m	9	7	7	7	5	5	4
F1 (t)	●	141	140	140	139	139	135	132
	■	161	167	164	160	160	156	155
↕ (m) D25	40,5	37,1	33,8	32,1	28,8	25,5	23,8	

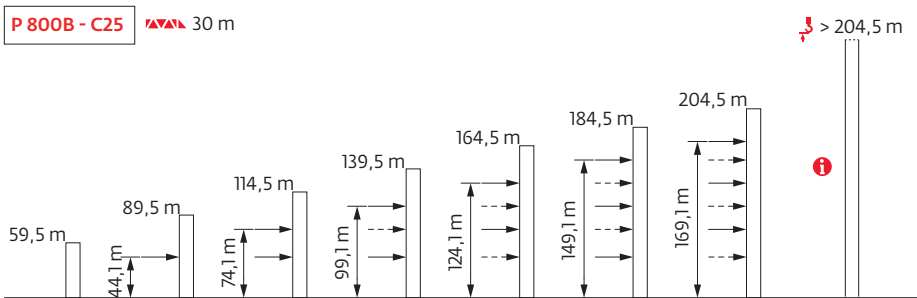
2,45 m - ZY 800 - C25

AVAIL (m)	30	35	40	45	50	55	60	
↕ (m)	60,9	57,6	54,2	52,6	49,2	47,6	44,2	
	2 m	1	1	1	1	1	1	
	3,33 m	0	2	1	2	1	2	
	5 m	11	9	9	8	8	7	7
F1 (t)	●	127	130	130	133	129	133	124
	■	179	180	175	180	173	179	172
↕ (m) D25	50,9	47,6	45,9	42,6	40,9	37,6	35,9	

Ancrages / Verankerungen / Anchorages / Anclajes / Ancoraggi
Ancoragem / Анкеры



Exemple de configuration spécifique avec cadres renforcés - Nous consulter.
 Wenn Sie ein Beispiel für eine bestimmte Konfiguration mit verstärkten Gestellen wünschen, wenden Sie sich an uns.
 Example of specific configuration with reinforced frames - contact us for information.
 Ejemplo de configuración específica con marcos reforzados: consúltenos.
 Esempio di configurazione specifica con telai rinforzati - contattateci.
 Exemplo de configuração específica com armações reforçadas - Consulte-nos.
 Пример специальной конфигурации крана с усиленными рамками – для информации связывайтесь с нами



Lest de base / Grundballast / Base ballast / Lastre de base / Zavorra di base
 Lastro da base / Базовый Балласт

⚖️ (t) / ▢ 2 m - V 60A - 🚛 - C25

▵ (m)	30	35	40	45	50	55	60
46,8	132						
41,8	96	132					
38,5	96	108	132				
35,2	96	96	108	132			
33,5	96	96	96	120	132		
30,2	96	96	96	96	108	132	
26,8	96	96	96	96	96	108	132

⚖️ (t) / ▢ 2 m - ZX 6830 - 🚛 - C25

▵ (m)	30	35	40	45	50	55	60
53,5	181						
48,5	141	181					
45,1	121	151	181				
41,8	91	121	151	181			
36,8	91	91	121	141	171		
33,5	91	91	91	101	141	171	181
28,5	91	91	91	81	91	111	121

⚖️ (t) / ▢ 2,45 m - ZX 6830 - 🚛 - C25

▵ (m)	30	35	40	45	50	55	60
50,5	171						
47,1	141	181					
43,8	111	151	181				
40,5	91	121	151	181			
37,1	91	91	121	151	181		
33,8	91	91	91	121	151	181	
32,1	91	91	81	91	141	161	181
27,1	91	91	81	81	81	101	111

⚖️ (t) / ▢ 2,45 m - ZY 800 - 🚛 - C25

▵ (m)	30	35	40	45	50	55	60
60,9	168						
57,6	144	180					
54,2	120	156	180				
52,6	120	144	168	192			
49,2	96	120	144	156	180		
47,6	84	108	132	144	168	192	
44,2	60	84	108	120	144	168	192
39,2	36	48	72	96	108	132	144
34,2	36	36	48	60	72	96	120
29,2	36	36	36	36	48	60	84

Courbes de charges / Lastkurven / Load curves / Curvas de cargas / Curve di carico
 Curvas de carga / Кривые нагрузок

▵ (m)	17	20	22	25	27	31	32	35,9	37	40	40,7	42	45	45,5	47	50	50,3	52	55	55,2	57	60	m
8 t																							
60	5 → 37	8	8	8	8	8	8	8	8	6,9	-	6,3	5,5	-	5	4,3	-	3,9	3,3	-	3,1	2,8	t
55	4,7 → 37,7	8	8	8	8	8	8	8	8	7,2	-	6,6	5,7	-	5,2	4,8	-	4,3	3,7	3,7			t
50	4,3 → 38,1	8	8	8	8	8	8	8	8	7,4	-	6,7	5,9	-	5,6	4,8	4,75						t
45	4 → 38,5	8	8	8	8	8	8	8	8	7,5	-	7	6,1	5,9									t
40	3,6 → 39,2	8	8	8	8	8	8	8	8	7,7	7,45												t
35	3,3 → 35,9	8	8	8	8	8	8	8	8														t
30	2,9 → 31	8	8	8	8	8	8																t

▵ (m)	17	20	22	25	27	30	31	32	35	35,9	37	40	40,7	42	45	45,5	47	50	50,3	52	55	55,2	m
12 t																							
55	4,7 → 27,7	12	12	12	12	10,6	-	9,5	8,2	-	7,4	6,3	-	5,7	5	-	4,8	4,1	-	3,7	3,1	3,03	t
50	4,3 → 27,9	12	12	12	12	10,7	-	9,7	-	-	7,5	6,5	-	5,9	5,3	-	4,8	4,1	4,03				t
45	4 → 28,1	12	12	12	12	10,9	-	9,8	8,4	-	6,9	-	6,2	5,3	5,2								t
40	3,6 → 28,4	12	12	12	12	11	-	10	8,4	-	6,9	6,68											t
35	3,3 → 28,8	12	12	12	12	11,3	-	10,2	8,9	8,55													t
30	2,9 → 29,4	12	12	12	12	11,6	11																t

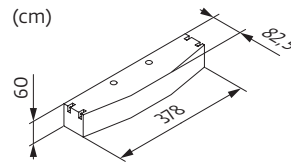
▵ (m)	17	20	22	25	27	30	31	32	35	35,9	37	40	40,7	42	45	45,5	47	50	50,3	52	55	55,2	m	
16 t																								
55	4,7 → 22,4	16	16	16	13,6	12,1	10,1	-	9,1	7,7	-	7,4	6,3	-	5,7	5,2	-	4,9	4,2	-	3,8	3,2	3,15	t
50	4,3 → 22,5	16	16	16	13,7	12,2	10,3	-	9,2	-	-	7,5	6,5	-	6	5,5	-	5	4,2	4,15			t	
45	4 → 22,7	16	16	16	13,9	12,3	10,4	-	9,4	8	-	7	-	6,4	5,5	5,35							t	
40	3,6 → 22,8	16	16	16	14	12,5	10,6	-	9,5	8,2	-	7,1	6,85										t	
35	3,3 → 23,1	16	16	16	14,3	12,8	10,9	-	9,7	8,8	8,35												t	
30	2,9 → 23,4	16	16	16	14,6	13	11,4	10,8															t	

 =  - 0,5 t

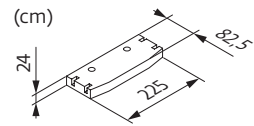
Poids de flèche & lest de contre-flèche / Auslegergewicht & Gegenauslegerballast / Jib weight & counter-jib ballast / Peso de flecha y lastre de contra-flecha / Peso del braccio & zavorra di contro-braccio / Peso da lança & lastro da contra-lança
 Вес стрелы и балласт контр-стрелы

Jib length (m)	Weight (kg) (+/- 5%)			75 HPL™/100 LVF		
	CBJ	CBK	CBK	3950 kg	1000 kg	Weight (kg)
60 m	-	-	9520	5	1	20750
55 m	9410	9170	8940	5	1	20750
50 m	8865	8625	8395	5	1	20750
45 m	8270	8030	7800	5	0	19750
40 m	7640	7400	7170	5	0	19750
35 m	6850	6610	6380	5	0	19750
30 m	6000	5760	5530	5	0	19750

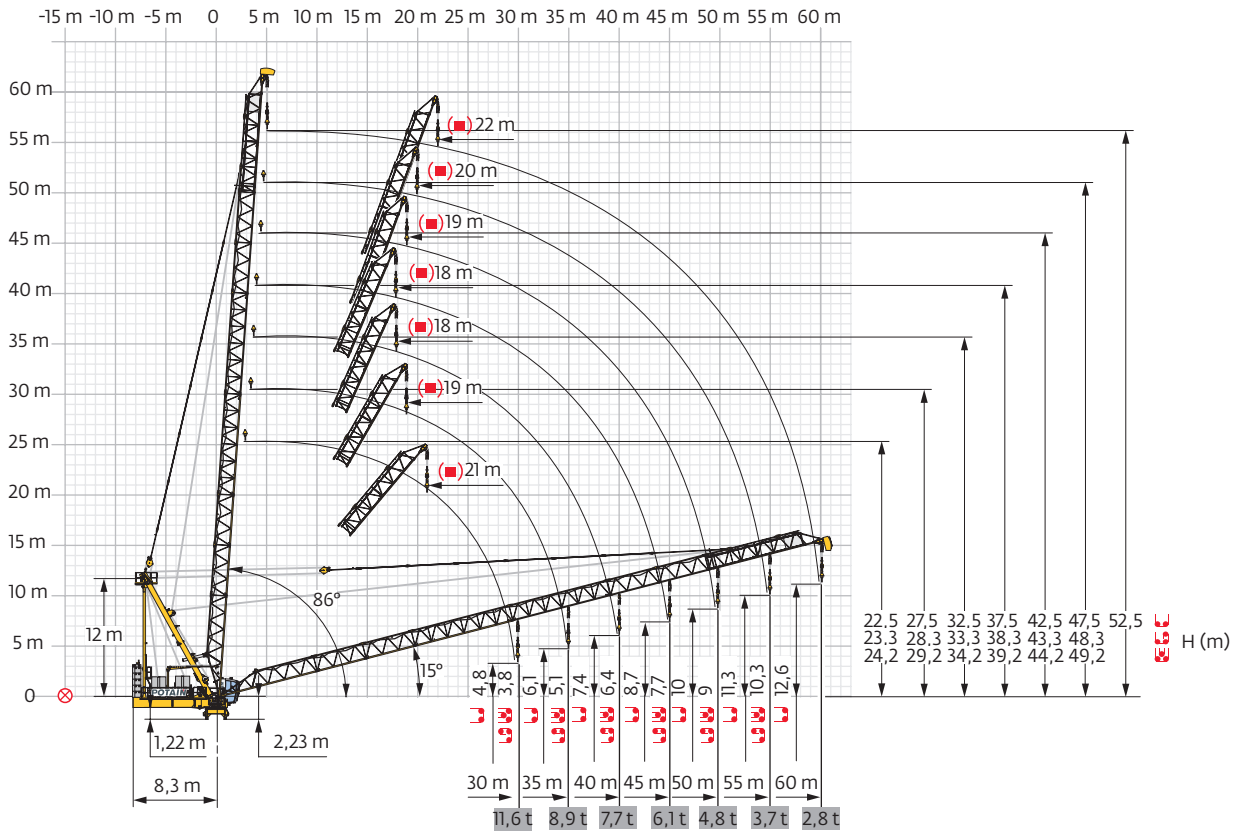
CBJ - 3950 kg





CBK - 1000 kg



Flèche relevée / Ausleger in Steilstellung / Luffing jib / Flecha izada / Braccio impennato
 Lança inclinada / Маховая стрела



Encombremet et poids / Abmessungen und Gewicht / Dimensions and weight / Dimensiones y peso / Ingombro e peso
 dimensões e pesos / габаритные размеры и вес

Partie tournante / Drehender Kranteil / Slewing crane part / Parte giratoria
 Parte rotante / Parte rotativa / Поворотная часть :  60 m -  75 HPL™



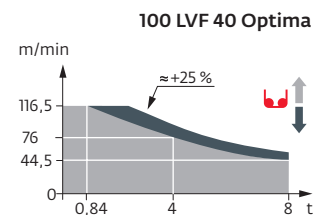
Partie tournante / Drehender Kranteil / Slewing crane part Parte giratoria / Parte rotante / Parte rotativa Поворотная часть		L (m)	l (m)	h (m)	kg (+/- 5%)	
Contre-flèche / Gegenausleger Counter-jib / Contra-flecha Controbraccio / Contra-lança Контр-стрела		7,28	5,35	4,77	7475	
Poinçon / Auslegerhaltebock Strut / Puntal Puntone / Extrator стойка		7,6	3,3	13	7015	
Cabine / Kabine Cab / Cabina Cabina / Cabina Кабина		Ultra View 4,74	1,86	2,53	1840	
Pivot / Krankopf Towerhead / Pivote Portaralla / Pivot Секция поворотной части		12 m	2,98	2,28	3,14	9150
Elément de flèche / Auslegerement Jib section / Elemento de flecha Elemento di braccio / Elemento de lança Секция стрелы		①	10,27	1,9	1,99	1470
Elément de flèche / Auslegerement Jib section / Elemento de flecha Elemento di braccio / Elemento de lança Секция стрелы		③	10,17	1,81	1,67	1230
		④	10,17	1,81	1,65	1015
Elément de flèche / Auslegerement Jib section / Elemento de flecha Elemento di braccio / Elemento de lança Секция стрелы		②	5,17	1,81	1,67	650
		⑤	5,17	1,81	1,65	530
Elément de flèche / Auslegerement Jib section / Elemento de flecha Elemento di braccio / Elemento de lança Секция стрелы		⑥	11,79	1,83	1,97	1360
Moufle / Hubflasche Pulley block / Aparejo Bozzello / Cadernal Полиспаст		1,8 0,62	0,44 0,18	2,67 1,15	493 407	
Treuil de levage (+ câble) / Hubwerk (+ Seil) Hoisting winch (+ rope) / Mecanismo de elevación (+ cabo) Argano di sollevamento (+ fune) Guincho de elevação (+ cabo) Подъемная лебедка (+ канатом)		75 HPL™ 100 LVF	2,82 3,09	1,32 1,6	1,71 1,88	2785 4505
Treuil de relevage (+ câble) / Auslegerverstellwerk (+ Seil) Luffing winch (+ rope) / Mecanismo de izado (+ cabo) Argano di Impennaggio braccio (+ fune) Mecanismo de Inclinação da Lança (+ cabo) лебедка подъема стрелы (+ канатом)		100 VVF	3,16	1,77	1,88	3000

Рулоне / Kranturm / Crane tower Mástil / Torre / Torre Башня крана		L (m)	I (m)	h (m)	kg (+/- 5%)
T 61 T 851		10,83 11,18	4,14 4,84	4,47 5,8	9700 15750
K 649B KM 649E		10,23 10,29	2,07 2,03	2,03 2,03	5290 4850
K 649A KMT 649A KR 649A KRMT 649A K 849A KR 849A KMT 849A KRMT 849A		5,23 5,23 5,23 5,23 5,23 5,23 5,23 5,23	2,07 2,07 2,1 2,1 2,53 2,53 2,55 2,53	2,03 2,03 2,08 2,08 2,5 2,5 2,53 2,53	2805 2570 3250 3050 3400 4290 3150 4090
K 649C KMT 649C KRMT 649C KRMT 849C		3,57 3,57 3,57 3,57	2,07 2,07 2,1 2,55	2,03 2,03 2,08 2,53	1985 2060 2450 3205
K80/KR60-2 Mât raccord / Verbindungsmast Connecting mast / Tramo unión Elemento raccordo / Tramo raccordo Переходная мачта		2,23	3,25	2,48	4015
Pieds de scellement / VerankerungsfüÙe Fixing angles / Pie de empotramiento Montante da annegare / Angulos fixadores анкера		0,65 0,75	0,65 0,75	1,27 1,28	295 465
Mât-châssis / Grundmasteinheit Basic mast unit / Tramo-chasis Elemento base / Tramo-chassis Мачта для крепления к шасси		5,01	2,41	2,41	4390
Haubans / Mastabstützungen Struts / Tornapuntas Puntoni / Escoras Растяжка		4,51	0,29	0,29	420
Sommier / Unterwagenhälfte Half-bearer / Testero Testata / Estrutura base Траверса		6,7	0,7	2,31	1600
1/2 Bras de croix / 1/2 Fundamentkruzträger 1/2 Cross girder / 1/2 Braço en cruz 1/2 Braccio croce / 1/2 Braço da cruz 1/2 Поперечная балка		5,68	0,98	1,92	4720
Bras de croix / Fundamentkruzträger Cross girder / Braço en cruz Braccio croce / Braço da cruz Поперечная балка		11,96	1,39	1,92	10075
Bras de croix / Fundamentkruzträger Cross girder / Braço en cruz Braccio croce / Braço da cruz Поперечная балка		9,1	0,76	1,48	5445
		9,1	1,12	1,1	5265

Mécanismes / Triebwerke / Mechanisms / Mecanismos / Meccanismi
 Механизмы / Механизмы

400 V - 50 Hz													ch - PS hp	kW	
	75 HPL™ 40	m/min t	33,5 8	44 6	63 4	110 2	167 0,5	17,5 16	23 12	33 8	57,5 4	83,5 1,4	75	55	539 m
	100 LVF 40 Optima	m/min t	44,5 8	57 6	76 4	99 2	116,5 0,84	23 16	30 12	40 8	52 3,5	58,5 2,74			
	100 VVF 40		1 min 40 s									100	75		
	RVF 172 Optima+	tr/min U/min rpm	0 → 0,8									2 x 10	2 x 7,5		

	IEC 60204-32		kVA
	400 V (+10% -10%) 50 Hz		75 HPL™ : 159 → 129 kVA 100 LVF : 179 kVA



	FR	DE	EN	ES	IT	PT	RU
	Profil de vent suivant EN 14439 C25-D25	Windbedingungen gemäss EN 14439 C25-D25	Wind conditions according to EN 14439 C25-D25	Conformidad de los accionados de viento EN 14439 C25-D25	Condizioni del vento secondo EN 14439 C25-D25	Perfil de vento conforme EN 14439 C25-D25	Ветровой режим в соответствии с EN 14439 C25-D25
	Équipements standards	Standardausrüstungen	Standard equipment	Equipamiento de serie	Equipaggiamento standard	Equipamento de série	Стандартное оборудование
	Équipements optionnels	Sonderausrüstungen	Options	Equipamiento opcional	Equipaggiamento in opzione	Equipamento opcional	Дополнительное оборудование (опция)
	Réactions en service	Reaktionskräfte in Betrieb	Reactions in service	Reacciones en servicio	Reazioni in servizio	Reacções em serviço	Реакция при работе
	Réactions hors service	Reaktionskräfte außer Betrieb	Reactions out of service	Reacciones fuera de servicio	Reazioni fuori servizio	Reacções fora de serviço	Реакция в покое
	Poids de flèche	Auslegergewicht	Jib weight	Peso de flecha	Peso del braccio	Peso da lança	вес стрелы
	Poids total du lest	Ballast-Gesamtgewicht	Total ballast weight	Peso total del lastre	Peso totale della zavorra	Peso total do lastro	Общий вес балласта
	Axe articulation flèche	Auslegergelenk-achse	Jib articulation axis	Eje de articulación de la flecha	Perno di articolazione del braccio	Eixo de articulação da lança	Ось шарнира стрелы
	Position girouette	Windfreistellung	Weathervaning position	Posición veleta	Libera rotazione	Posição em cata-vento	Флюгер
	Camion 13,4 m	Lkw 13,4 m	Lorry 13,4 m	Camión 13,4 m	Camion 13,4 m	Camião 13,4 m	Ррузовой автомобиль 13,4 м
	Conteneur High Cube 40', et/ou Flat Rack 20'	Container High Cube 40', und/oder Flat Rack 20'	Container High Cube 40', and/or Flat Rack 20'	Contenedor High Cube 40', e/ó Flat Rack 20'	Container High Cube 40', e/ó Flat Rack 20'	Contentor High Cube 40', e/ou Flat Rack 20'	40-футовый контейнер повышенной вместимости High Cube, и/или 20-футовая открытая платформа Flat Rack
	Cadre d'ancrage serré	Fester Verankerungsrahmen	Tightened anchorage frame	Marco de anclaje de apriete	Quadro di ancoraggio stretto	Quadro de amarração apertado	Прикрепленная анкерная рама
	Cadre d'ancrage desserré	Losser Verankerungsrahmen	Loosened anchorage frame	Marco de anclaje de desapriete	Quadro di ancoraggio allentato	Quadro de amarração solto	Отсоединенная анкерная рама
	Levage	Heben	Hoisting	Elevación	Sollevamento	Elevação	Подъем
	Relevage	AL-Verstellen	Luffing	Izado	Brandeggio	Levantamento	Маховый подъем
	Orientation	Schwenken	Slewing	Orientación	Rotazione	Rotação	Поворот
	Translation	Kranfahren	Travelling	Traslación	Traslazione	Translação	Перемещение крана
	Puissance requise	Erforderliche Leistung	Required power	Potencia Necesaria	Potenza richiesta	Potência Necessária	Потребляемая мощность
	Fonction Power Control : vitesses treuils adaptées à la puissance disponible	Funktion Power Control: Geschwindigkeiten der Triebwerke werden an die verfügbare Leistung angepasst	Power Control Function: winch speeds adapted to the available power	Función Power Control: marchas de los cabrestantes adaptadas a la potencia disponible	Funzione Power Control: velocità degli argani adattate alla potenza disponibile	Função Power Control: velocidades de guincho adaptadas à potência disponível	Функция контроля мощности Power Control: регулировка скорости лебедок в зависимости от доступной мощности
	Nous consulter	AufAnfrage	Consult us	Consultarnos	Consultateci	Consultar-nos	Проконсультируйтесь у нас
	Document commercial non contractuel. Pour toute information technique se référer à la notice correspondante.	Unverbindliches Vertriebsdokument. Für technische Informationen, siehe die entsprechenden Anweisungen.	This commercial document is not legally binding. For any technical information, please refer to the corresponding instructions.	Documento comercial no contractual. Para cualquier información técnica, ver la noticia correspondiente.	Documento commerciale non vincolante, per tutte le informazioni tecniche fare riferimento al catalogo istruzioni.	Documento comercial não contractual. Para qualquer informação técnica complementar consultar as respectivas instruções.	Этот коммерческий документ не является юридически обязательным. Для получения технической информации, см. соответствующие инструкции.

