

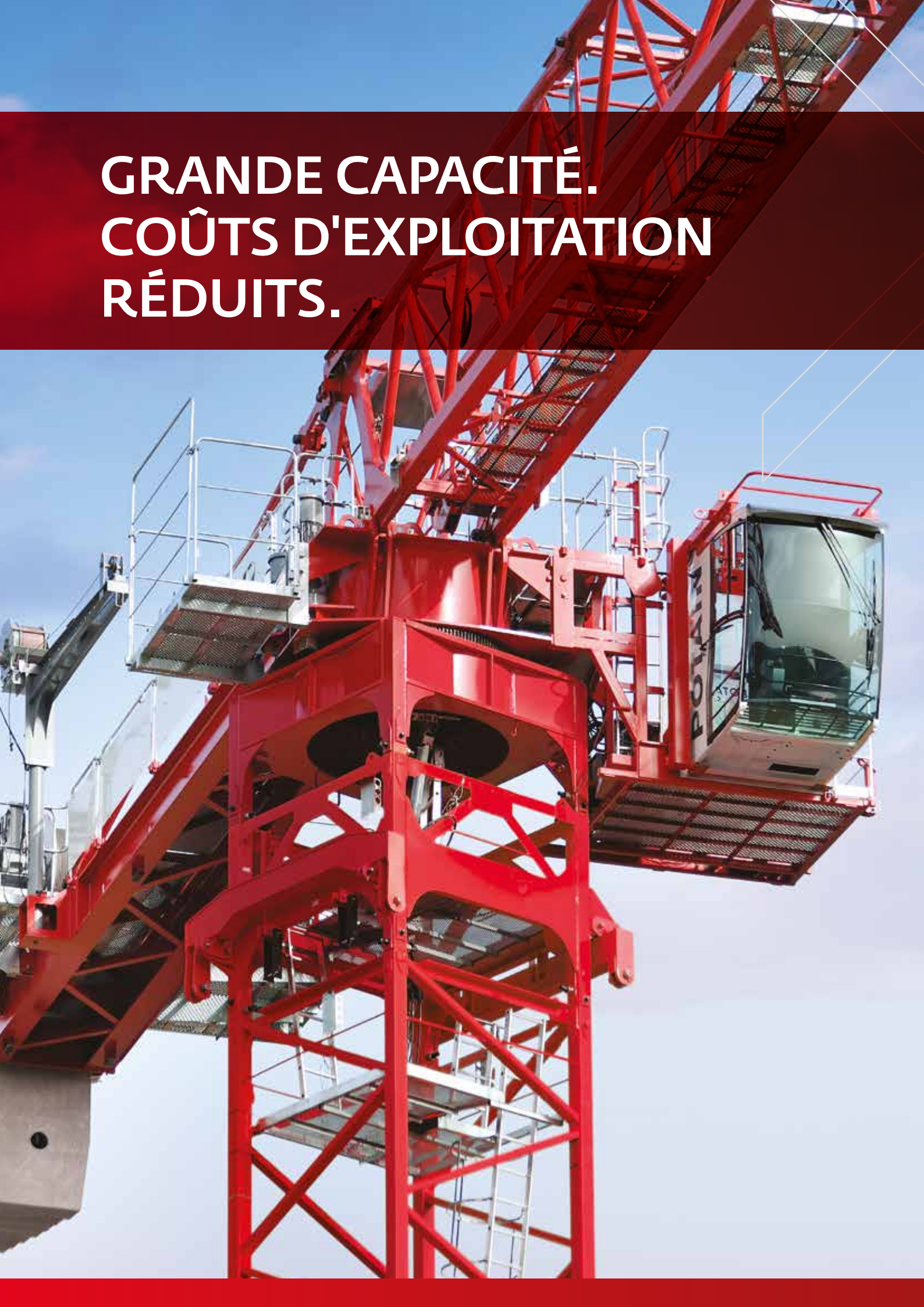


POTAIN[®]
by **Mantowoc**

MDT 489

**GRANDE CAPACITÉ.
COÛTS D'EXPLOITATION
RÉDUITS.**

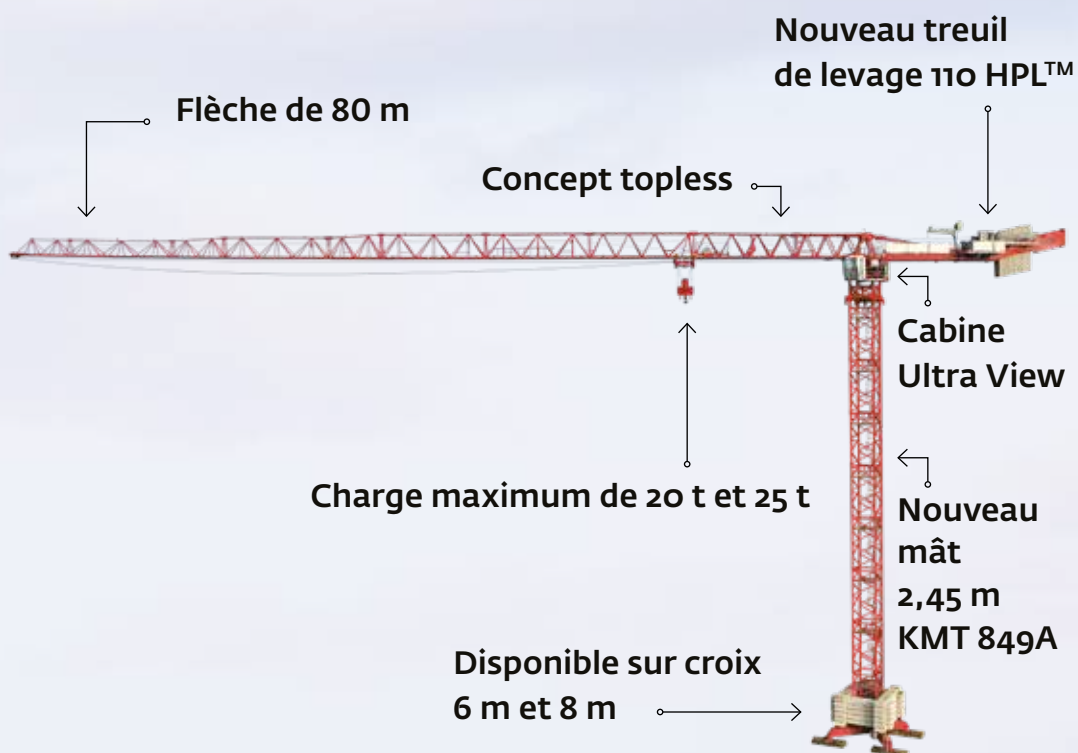
**GRANDE CAPACITÉ.
COÛTS D'EXPLOITATION
RÉDUITS.**



Les coûts d'exploitation les plus bas de sa catégorie pour une grue de forte capacité.

La g n se de la MDT 489 est d'offrir une grue de forte capacit  (20 t, 25 t) avec une fl che de 80 m tout en ma trisant ses co ts d'exploitation. En effet, la MDT 489 a  t   tudi e pour se monter, se d monter facilement et rapidement en toute s curit  et en s'adaptant aux contraintes du chantier. Le transport de cette grue au d part usine mais aussi en inter-chantier a  t  optimis  pour en limiter l'impact sur son exploitation.

Caract ristiques de la MDT 489 :



Conçue pour offrir un transport optimisé.

Grâce à la prise en compte des contraintes de colisage dès le début de sa conception, le nombre de conteneurs ainsi que le nombre de camions a été optimisé pour en réduire les coûts.

> Compacité du transport

- À l'exception de l'orientation, tout est transporté dans des conteneurs standards.
- La partie tournante de la grue avec une flèche de 80 m se colise dans neuf conteneurs, soit quatre à cinq conteneurs de moins que les grues de taille similaire ou dans 8 camions.
- Pour en faciliter son transport, cette grue est équipée en standard :
 - > De supports de fixation sur les membrures supérieures pour le colisage des éléments de flèche.
 - > De patins installés sur les éléments pour les protéger lors des phases de colisage.
- Optimisation de la taille des éléments et de leur colisage pour offrir le plus faible nombre de conteneurs possible.
- Grâce à la cabine pivotante, il est possible de laisser la cabine, l'accès cabine et l'orientation connectée tout en pouvant le transporter sur un camion standard.



Temps de montage inégalé pour cette catégorie de grues à tour.

La grue Potain MDT 489 se monte en toute sécurité jusqu'à deux fois plus rapidement que les grues de taille similaire. Ainsi, l'installation de la grue équipée d'une flèche de 80 m et d'un pylône de 50 m ne prend que deux jours. Pour réduire le temps de montage, des solutions innovantes ont été développées.

> Facilité et rapidité de montage

- Un seul ensemble compact comprenant l'orientation et la cabine pivotante toujours connectée pour un gain de temps au montage.
- Contre-flèche avec cage de lest repliable pour un montage rapide.
- Des points d'élingage intégrés à la flèche qui accélèrent et facilitent l'assemblage et cela en toute sécurité.
- Les éléments de flèche peuvent être assemblés au sol ou dans les airs afin de maximiser l'espace disponible selon la configuration du chantier.
- Plusieurs configurations de montage possibles de façon à s'adapter au mieux à l'espace et aux grues mobiles disponibles sur le chantier, avec un poids de colis maximum (orientation) de 11,3 t.
- Une fois les deux premières sections de flèche installées, la flèche restante de 65 m peut être montée en un seul tronçon d'un poids de 14 t ou en plusieurs tronçons, ou élément par élément.
- Mise en service en 15 min grâce aux CCS.



La MDT 489 complète notre gamme en s'intégrant entre la MDT 389 et la MDT 569.

> Technologies Potain qui contribuent à offrir des performances maximales

- Deux treuils de levage sont disponibles - **NOUVEAU** 110 HPL™ et le 150 HPL™ offrant une vitesse maximale de 195 m/min.
La nouvelle MDT 489 est équipée du système control command (CCS).
- Réglage de la grue en seulement 15 min.
- Courbe de charge avec la fonctionnalité Potain Plus maximisant les capacités de levage.
- Personnalisation des profils de conduite accessibles au grutier pour plus de productivité.
- Cabine Ultra View offrant au grutier l'ergonomie pour tirer avantage de toute les fonctionnalités du CCS.
- Compatible CraneSTAR® Diag pour fournir des informations de maintenance en temps réel à distance.
- Système automatique de tension et recalibrage du câble de distribution rendant le grutier autonome et évitant ainsi le déplacement de techniciens.

> De forte capacité pour des applications multiples sur chantier et plus de flexibilité.

Idéale pour les grands projets d'infrastructure, les chantiers navals, les projets industriels et les grands chantiers de construction avec de lourdes charges à manipuler.

- Capacités maxi de 20 t et 25 t.
- Flèche de 80 m.
- Disponible sur une croix de 6 m et de 8 m.
- Les chariots offrent la possibilité de travailler en 2 brins pour plus de productivité et en 4 brins pour le levage de charges plus lourdes.
- Conception toplless optimisant l'implantation de plusieurs grues sur les chantiers.

> Une grande variété d'applications

- Adaptée à l'installation de composants préfabriqués. La facilité de démontage de la flèche une fois le chantier terminé fait que la MDT 489 est idéale pour les grands chantiers de construction et les sites confrontés à d'importantes contraintes d'espace et disposant de peu de place pour l'assemblage/démontage.
- Grâce à ses capacités élevées, sa rapidité d'installation, son transport optimisé, la MDT 489 va devenir la référence dans cette catégorie de grue.
- Fort de l'expertise de l'ingénierie Potain, la MDT 489 a été conçue pour répondre aux besoins du marché mondial.



La nouvelle référence des grues Topless
de 450 mt.



Manitowoc Cranes

Regional headquarters

Americas

Milwaukee, Wisconsin, USA

Tel: +1 414 760 4600

Shady Grove, Pennsylvania, USA

Tel: +1 717 597 8121

Fax: +1 717 597 4062

Europe and Africa

Dardilly, France - TOWERS

Tel: +33 (0) 4 72 18 20 20

Fax: +33 (0) 4 72 18 20 00

Wilhelmshaven, Germany - MOBILE

Tel: +49 (0) 4421 294 0

Fax: +49 (0) 4421 294 4301

APAC

Shanghai, China

Tel: +86 21 6457 0066

Fax: +86 21 6457 4955

Singapore

Tel: +65 6264 1188

Fax: +65 6862 4040

Middle East and India

Dubai, UAE

Tel: +971 4 8862677

Fax: +971 4 8862678/79



This document is non-contractual. Constant improvement and engineering progress make it necessary that we reserve the right to make specification, equipment, and price changes without notice. Illustrations shown may include optional equipment and accessories and may not include all standard equipment.