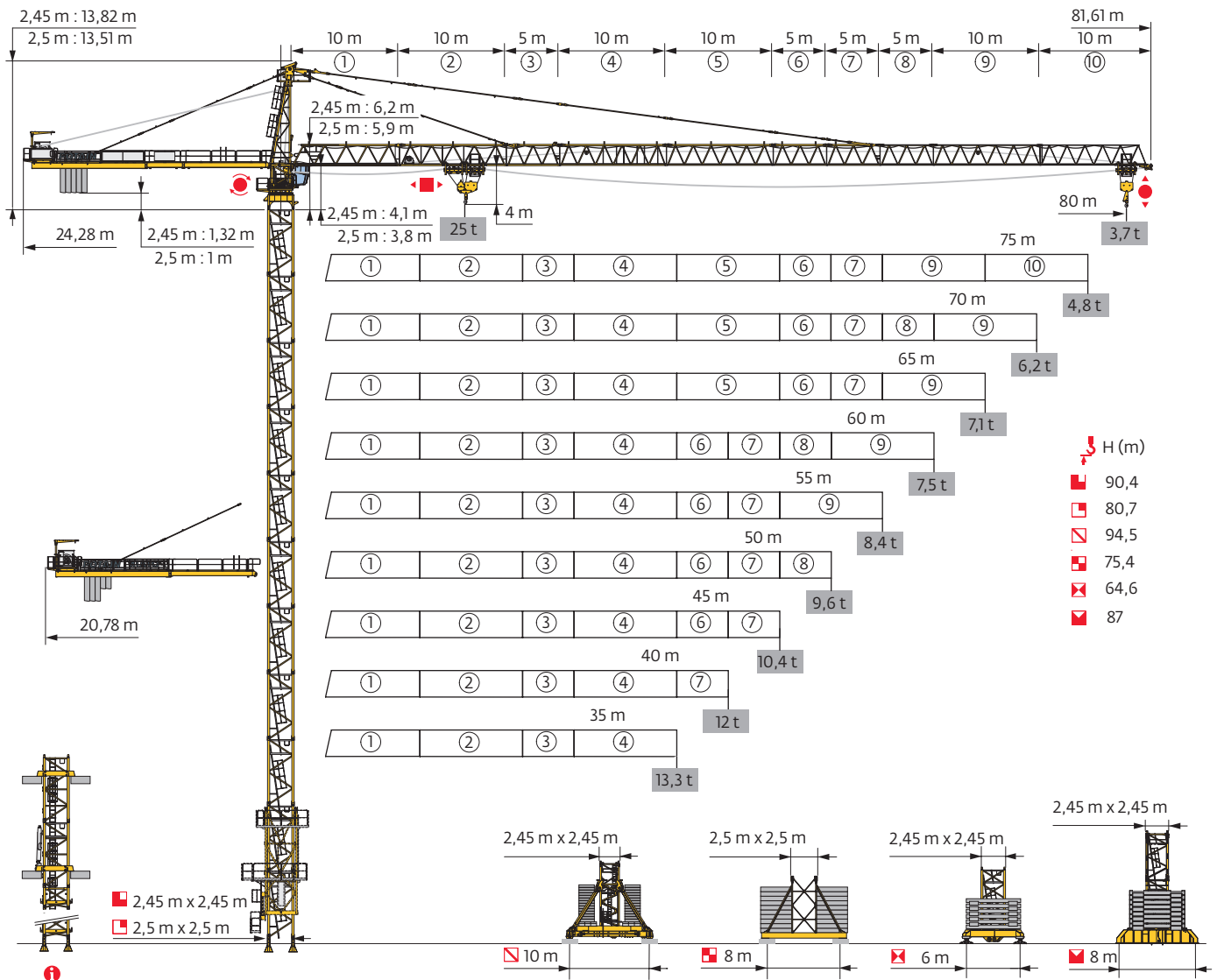


MD 509 M25

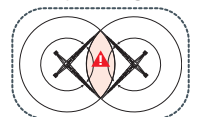
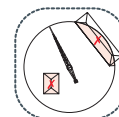
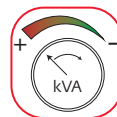


Potain Plus

Power Control

Top Site

Top Tracing 3



Mât - Réactions / Mast - Reaktionskräfte / Mast - Reactions / Mástil - Reacciones / Torre - Reazioni
 Tramo - Reacções / Реакция опор мачты

2,45 m - P 800B

AVAIL (m)	35	40	45	50	55	60	65	70	75	80
\downarrow (m)	75,4	75,4	75,4	75,4	75,4	73,7	75,4	73,7	73,7	73,7
\downarrow/P_+ (m)	75,4	75,4	75,4	75,4	75,4	73,7	75,4	73,7	73,7	73,7
3,33 m	0	0	0	0	0	1	0	1	1	1
	5 m	15	15	15	15	14	15	14	14	14
F2 (t)	● 232	237	240	233	235	231	236	232	222	225
	■ 320	327	330	325	330	322	330	325	329	325
F3 (t)	● 164	164	166	157	161	155	158	153	143	145
	■ 264	267	269	261	268	259	264	258	263	257

2,45 m - P 854A

AVAIL (m)	35	40	45	50	55	60	65	70	75	80
\downarrow (m)	90,4	90,4	90,4	90,4	90,4	90,4	90,4	88,7	88,7	88,7
\downarrow/P_+ (m)	90,4	90,4	90,4	90,4	90,4	90,4	90,4	88,7	88,7	88,7
3,33 m	0	0	0	0	0	0	0	1	1	1
	5 m	18	18	18	18	18	18	17	17	17
F2 (t)	● 278	283	287	279	282	280	283	280	276	282
	■ 469	476	482	474	482	485	482	473	479	475
F3 (t)	● 199	200	202	193	197	194	194	191	187	191
	■ 403	406	409	401	409	411	406	397	403	397

2,45 m - JM 850

AVAIL (m)	35	40	45	50	55	60	65	70	75	80
\downarrow (m)	94,5	94,5	94,5	94,5	94,5	94,5	94,5	94,5	94,5	94,5
\downarrow/P_+ (m)	94,5	94,5	94,5	94,5	94,5	94,5	94,5	94,5	94,5	94,5
3,33 m	0	0	0	0	0	0	0	0	0	0
	5 m	17	17	17	17	17	17	17	17	17
F1 (t)	● 155	155	156	155	155	155	157	158	156	159
	■ 222	225	227	224	227	228	226	228	230	228

2,45 m - ZX 6830

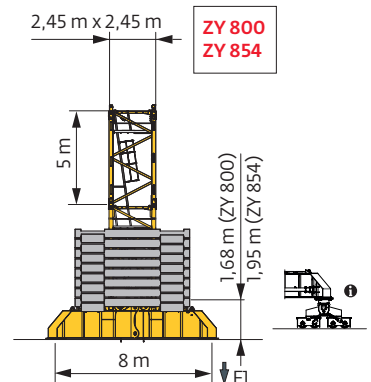
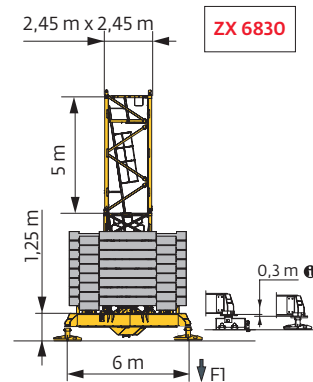
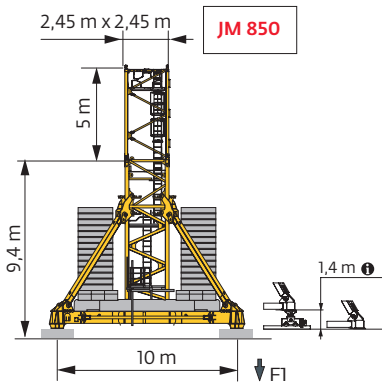
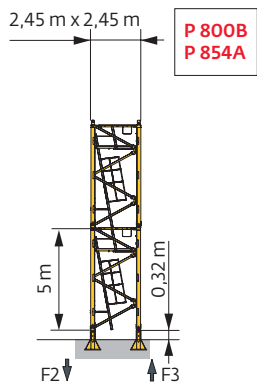
AVAIL (m)	35	40	45	50	55	60	65	70	75	80
\downarrow (m)	64,6	63	63	64,6	63	64,6	64,6	64,6	64,6	64,6
\downarrow/P_+ (m)	64,6	63	63	64,6	63	63	64,6	64,6	64,6	64,6
3,33 m	1	2	2	1	2	1	1	1	1	1
	5 m	12	11	11	12	11	12	12	12	12
F1 (t)	● 146	145	146	146	145	148	147	148	145	143
	■ 168	163	165	168	165	174	171	174	178	174


2,45 m - ZY 800



AVAIL (m)	35	40	45	50	55	60	65	70	75	80
\downarrow (m)	75,1	73,4	73,4	73,4	73,4	73,4	73,4	73,4	71,7	71,7
\downarrow/P_+ (m)	75,1	73,4	73,4	73,4	73,4	73,4	71,7	71,7	71,7	71,7
3,33 m	1	2	2	2	2	2	2	2	0	0
	5 m	14	13	13	13	13	13	13	14	14
F1 (t)	● 146	144	146	142	145	145	142	143	135	137
	■ 182	179	181	177	181	183	181	185	175	174

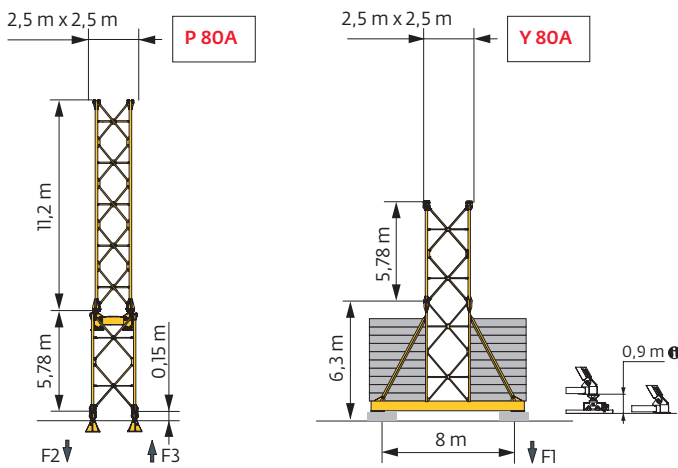
2,45 m - ZY 854

AVAIL (m)	35	40	45	50	55	60	65	70	75	80
\downarrow (m)	85,3	87	87	87	87	85,3	87	87	85,3	85,3
\downarrow/P_+ (m)	85,3	87	87	87	87	85,3	87	87	85,3	85,3
3,33 m	1	0	0	0	0	1	0	0	1	1
	5 m	16	17	17	17	16	17	17	16	16
F1 (t)	● 176	181	183	182	182	180	184	185	180	184
	■ 242	256	259	255	258	252	260	264	259	258



2,5 m - P 80A											
▲▲▲ (m)	35	40	45	50	55	60	65	70	75	80	
↓ (m)	80,7	80,7	80,7	80,7	80,7	80,7	80,7	80,7	80,7	80,7	
↓/P+ (m)	80,7	80,7	80,7	80,7	80,7	80,7	80,7	80,7	80,7	80,7	
	11,2 m	1	1	1	1	1	1	1	1	1	
	5,78 m	12	12	12	12	12	12	12	12	12	
F2 (t)	● 212	216	219	213	215	214	216	216	211	215	
	■ 268	275	278	273	278	280	278	283	287	284	
F3 (t)	● 139	140	141	133	136	134	134	132	127	129	
	■ 208	210	212	205	212	213	208	212	216	210	

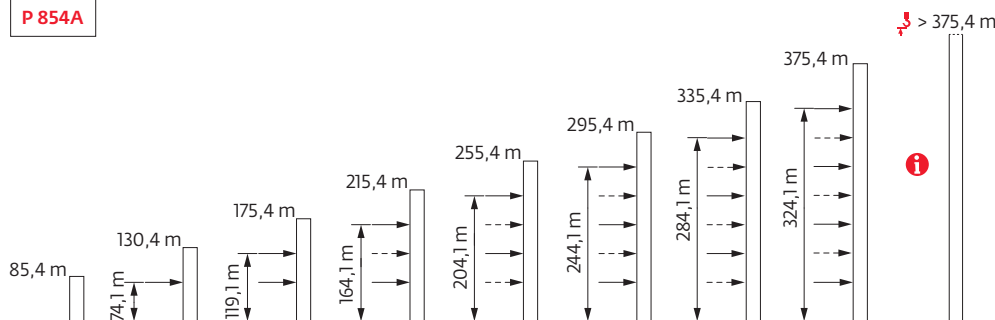
2,5 m - Y 80A - 											
▲▲▲ (m)	35	40	45	50	55	60	65	70	75	80	
↓ (m)	75,4	75,4	75,4	75,4	75,4	75,4	75,4	75,4	75,4	75,4	
↓/P+ (m)	75,4	75,4	75,4	75,4	75,4	75,4	75,4	75,4	75,4	75,4	
	11,2 m	1	1	1	1	1	1	1	1	1	
	5,78 m	10	10	10	10	10	10	10	10	10	
F1 (t)	● 115	117	118	115	117	117	116	116	114	116	
	■ 130	133	135	131	134	136	133	136	138	136	



i Accès motorisés : compositions de mâture, de lest de base et réactions adaptées. / Motorisierter Zugang vom : Mastzusammensetzung, Grundballast und Reaktionskräfte sind angepasst. / Motorized accesses: adapted mast composition, base ballast and reactions. / Acceso a cabina con elevador: Adaptación de composición de mástil, lastre de base y reacciones. / Accessi motorizzati: composizioni elementi torre, zavorre di base e reazioni aggiornate. / Acessos motorizados: composições de coluna, lastro da base e reacções adaptadas. / Лифты : адаптированная композиция мачты, базовый балласт и нагрузки.

Anchages / Verankerungen / Anchorages / Anclajes / Ancoraggi
Ancoragem / нкрепа

P 854A



Exemple de configuration spécifique avec mâts renforcés - Nous consulter / Wenn Sie ein Beispiel für eine bestimmte Konfiguration mit verstärkten Masten wünschen, wenden Sie sich an uns / Example of specific configuration with reinforced masts - contact us for information / Ejemplo de configuración específica con mástiles reforzados: consúltenos / Esempio di configurazione specifica con torri rinforzati - contattateci / Exemplo de configuração específico com mastros reforçadas - Consulte-nos / Пример специальной конфигурации крана с усиленными секциями мачты – для информации связывайтесь с нами

Lest de base / Grundballast / Base ballast / Lastre de base / Zavorra di base
 Lastro da base / Базовый Балласт

⚖️ (t) / 📏 2,45 m - JM 850 - 🚧

▲▼▲ (m)	35	40	45	50	55	60	65	70	75	80
94,5	192	180	180	180	180	180	180	180	180	180
89,5	156	156	156	144	156	156	144	144	156	144
84,5	132	132	132	120	132	132	120	120	120	120
79,5	108	108	108	96	108	96	96	96	96	96
74,5	84	84	72	72	72	72	72	72	72	72
69,5	60	60	48	48	48	48	48	48	48	48
64,5	48	48	48	48	48	48	48	48	48	48
59,5	48	48	48	48	48	48	48	48	48	48
54,5	48	48	48	48	48	48	48	48	48	48
49,5	48	48	48	48	48	48	48	48	48	48
44,5	48	48	48	48	48	48	48	48	48	48
39,5	48	48	48	48	48	48	48	48	48	48
34,5	48	48	48	48	48	48	48	48	48	48
29,5	48	48	48	48	48	48	48	48	48	48
24,5	48	48	48	48	48	48	48	48	48	48

⚖️ (t) / 📏 2,45 m - ZX 6830 - 🚧

▲▼▲ (m)	35	40	45	50	55	60	65	70	75	80
64,6	171			161		171	161	161	171	161
63	161	161	161	141	161	151	151	151	151	141
58	131	121	121	111	121	121	121	111	111	111
53	121	121	111	111	111	111	111	111	111	111
48	111	101	101	101	111	111	111	111	111	111
43	101	101	101	91	101	101	111	101	101	101
38	101	101	101	91	101	101	101	101	101	101
33	101	101	101	91	101	101	101	101	101	101
28	101	101	101	91	101	101	101	101	101	101
23	101	101	101	91	101	101	101	101	101	101

⚖️ (t) / 📏 2,45 m - ZY 800 - 🚧

▲▼▲ (m)	35	40	45	50	55	60	65	70	75	80
75,1	156									
73,4	144	144	144	132	144	144	132	132		
71,7	132	132	132	120	132	120	120	120	120	120
66,7	96	96	96	84	96	96	84	84	96	84
61,7	72	72	72	60	72	72	72	60	60	72
56,7	60	60	60	60	60	60	60	60	60	72
51,7	60	60	60	48	60	60	60	60	60	60
46,7	48	48	48	48	60	60	60	60	60	60
41,7	48	48	48	36	60	60	60	60	60	60
36,7	48	48	48	36	60	60	60	60	60	60
31,7	48	48	48	36	60	60	60	60	60	60
26,7	48	48	48	36	60	60	60	60	60	60
21,7	48	48	48	36	60	60	60	60	60	60

⚖️ (t) / 📏 2,45 m - ZY 854 - 🚧

▲▼▲ (m)	35	40	45	50	55	60	65	70	75	80
87		216	216	216	216		216	216		
85,3	216	204	204	204	204	216	204	204	216	216
80,3	180	180	180	168	180	180	168	168	180	168
75,3	144	144	144	132	144	144	132	132	144	132
70,3	120	108	108	108	108	108	108	108	108	96
65,3	84	84	84	72	84	84	72	72	84	72
60,3	60	60	60	48	60	60	60	60	60	60
55,3	60	48	48	48	48	60	60	60	60	60
50,3	48	48	48	36	48	48	48	48	48	60
45,3	48	36	36	36	48	48	48	48	48	48
40,3	36	36	36	36	48	48	48	48	48	48
35,3	36	36	36	36	48	48	48	48	48	48
30,3	36	36	36	36	48	48	48	48	48	48
25,3	36	36	36	36	48	48	48	48	48	48

⚖️ (t) / 📏 2,5 m - Y 80A - 🚧

▲▼▲ (m)	35	40	45	50	55	60	65	70	75	80
75,4	96	96	96	84	96	96	84	84	84	84
69,6	72	72	72	72	72	72	72	72	72	72
63,8	72	72	72	72	72	72	72	72	72	72
58,1	72	72	72	72	72	72	72	72	72	72
52,3	72	72	72	72	72	72	72	72	72	72
46,5	72	72	72	72	72	72	72	72	72	72
40,7	72	72	72	72	72	72	72	72	72	72
34,9	72	72	72	72	72	72	72	72	72	72
29,2	72	72	72	72	72	72	72	72	72	72
23,4	72	72	72	72	72	72	72	72	72	72

Courbes de charges / Lastkurven / Load curves / Curvas de cargas / Curve di carico / Curvas de carga / Кривые нагрузок



↕ (m)		15	17	20	25	27	30	35	37	40	45	47	50	55	57	60	65	67	70	75	77	80	m	
↕	↕ 25 t	↕ ↔ ↕ 12,5 t	↕										↕											
80	3,7 → 15,4	27,7 - 30,5	25	22,3	18,6	14,2	12,9	12,5	10,7	10	9,1	8	7,5	7	6,2	5,9	5,5	5	4,8	4,5	4	3,8	3,4	t
	3,7 → 16,3	29,9 - 33	25	23,9	20,2	15,6	14,2	12,5	11,7	11	10	8,7	8,2	7,6	6,8	6,5	6	5,4	5,2	4,9	4,3	4,1	3,7	t P+
75	3,7 → 16,5	30,2 - 33	25	23,5	20,4	15,7	14,4	12,6	11,7	11	10,1	8,8	8,4	7,8	6,9	6,6	6,1	5,5	5,3	5	4,4		t	
	3,7 → 17,2	31,4 - 34,5	25	25	21,3	16,5	15	13,3	12,3	11,6	10,6	9,3	8,8	8,2	7,3	7	6,6	5,9	5,7	5,3	4,8		t P+	
70	3,7 → 18,6	34 - 37	25	25	23,2	18,1	16,5	14,6	12,5	12,4	11,4	10	9,5	8,8	7,9	7,5	7	6,4	6,1	5,8			t	
	3,7 → 19,1	35 - 38,2	25	25	23,8	18,6	17,1	15,1	12,5	12,5	11,9	10,4	9,9	9,2	8,3	7,9	7,5	6,8	6,5	6,2			t P+	
65	3,7 → 19,1	34,6 - 37,2	25	25	23,6	18,4	16,9	14,9	12,5	12,5	11,6	10,1	9,6	9	8	7,7	7,2	6,5					t	
	3,7 → 19,7	36,1 - 39,2	25	25	24,5	19,2	17,6	15,6	13	12,5	12,2	10,8	10,2	9,6	8,6	8,2	7,8	7,1					t P+	
60	3,7 → 18,9	34,2 - 37,2	25	25	23,4	18,1	16,6	14,6	12,5	12,5	11,5	10,1	9,6	8,9	8	7,7	7,2						t	
	3,7 → 19	35,2 - 38,1	25	25	23,7	18,7	17,1	15,1	12,6	12,5	11,9	10,4	9,9	9,3	8,3	8	7,5						t P+	
55	3,7 → 19,5	35 - 38,1	25	25	24,2	18,7	17,1	15,1	12,5	12,5	11,8	10,3	9,8	9,2	8,2									t
	3,7 → 19,5	35,4 - 38,5	25	25	24,2	18,8	17,2	15,2	12,7	12,5	12	10,5	10	9,3	8,4									t P+
50	3,7 → 19,8	35,6 - 38,7	25	25	24,5	19,1	17,4	15,4	12,8	12,5	12,1	10,5	10	9,3										t
	3,7 → 19,8	36,3 - 39,3	25	25	24,5	19,3	17,7	15,6	13,1	12,5	12,3	10,8	10,3	9,6										t P+
45	3,7 → 19,8	35,3 - 38,4	25	25	24,5	19	17,4	15,3	12,6	12,5	11,9	10,4												t
	3,7 → 19,8	35,3 - 38,4	25	25	24,5	19	17,4	15,3	12,6	12,5	11,9	10,4												t P+
40	3,7 → 19,8	35,6 - 38,5	25	25	24,5	19	17,3	15,3	12,7	12,5	12													t
	3,7 → 19,8	35,6 - 38,5	25	25	24,5	19	17,3	15,3	12,7	12,5	12													t P+
35	3,7 → 20		25	25	25	19,3	17,6	15,6	12,8															t
	3,7 → 20		25	25	25	19,3	17,6	15,6	12,8															t P+

↕ = ↕ - 1,57 t max.



↕ (m)		15	17	20	25	27	30	35	37	40	45	47	50	55	57	60	65	67	70	75	77	80	m	
↕	↕ 25 t	↕ ↔ ↕ 12,5 t	↕										↕											
80	2,5 → 15,6	28,7 - 29,3	25	22,8	19,1	14,7	13,4	12,2	10,1	9,4	8,6	7,4	7	6,4	5,6	5,3	5	4,4	4,2	3,9	3,4	3,2	2,85	t
	2,5 → 16,6	30,9 - 31,7	25	24,4	20,8	16,1	14,7	13	11,1	10,4	9,4	8,1	7,7	7	6,2	5,9	5,5	4,8	4,6	4,3	3,7	3,5	3,1	t P+
75	2,5 → 16,8	31,2 - 32	25	24	20,9	16,2	14,9	13,1	11,3	10,5	9,6	8,3	7,9	7,3	6,4	6,1	5,7	5	4,8	4,5	4			t
	2,5 → 17,5	32,5 - 33,4	25	25	21,8	17	15,6	13,8	11,8	11,1	10,1	8,8	8,4	7,7	6,9	6,5	6,1	5,4	5,2	4,8	4,3			t P+
70	2,5 → 19	35,2 - 36	25	25	23,7	18,6	17,1	15,1	12,6	12,1	11,1	9,6	9,1	8,4	7,5	7,1	6,7	6	5,7	5,4			t	
	2,5 → 19,4	36,3 - 37,2	25	25	24,3	19,1	17,6	15,6	13	12,5	11,5	10	9,5	8,9	7,9	7,5	7,1	6,4	6,1	5,8			t P+	
65	2,5 → 19,4	35,8 - 36,3	25	25	24,1	19	17,4	15,4	12,8	12,2	11,2	9,8	9,3	8,6	7,6	7,3	6,8	6,2					t	
	2,5 → 20,1	37,4 - 38,2	25	25	25	19,7	18,1	16,1	13,5	12,7	11,9	10,4	9,9	9,2	8,2	7,8	7,4	6,7					t P+	
60	2,5 → 19,2	35,4 - 36,2	25	25	23,9	18,6	17,1	15,1	12,7	12,2	11,1	9,7	9,2	8,5	7,6	7,3	6,8						t	
	2,5 → 19,4	36,5 - 37,2	25	25	24,2	19,2	17,6	15,6	13,1	12,5	11,5	10,1	9,6	8,9	7,9	7,6	7,1						t P+	
55	2,5 → 19,8	36,3 - 37,1	25	25	24,7	19,2	17,6	15,6	13	12,5	11,5	10	9,5	8,8	7,8									t
	2,5 → 19,8	36,7 - 37,5	25	25	24,7	19,3	17,7	15,8	13,2	12,5	11,6	10,1	9,6	9	8									t P+
50	2,5 → 20,1	36,9 - 37,7	25	25	25	19,6	18	15,9	13,3	12,5	11,7	10,2	9,6	9										t
	2,5 → 20,2	37,6 - 38,3	25	25	25	19,8	18,2	16,1	13,6	12,7	11,9	10,4	9,9	9,2										t P+
45	2,5 → 20,2	36,4 - 37,4	25	25	25	19,6	17,9	15,8	13,2	12,5	11,5	10												t
	2,5 → 20,2	36,4 - 37,4	25	25	25	19,6	17,9	15,8	13,2	12,5	11,5	10												t P+
40	2,5 → 20,2	36,8 - 37,6	25	25	25	19,5	17,9	15,8	13,3	12,5	11,6													t
	2,5 → 20,2	36,8 - 37,6	25	25	25	19,5	17,9	15,8	13,3	12,5	11,6													t P+
35	2,5 → 20,4		25	25	25	19,8	18,2	16,1	13,3															t
	2,5 → 20,4		25	25	25	19,8	18,2	16,1	13,3															t P+

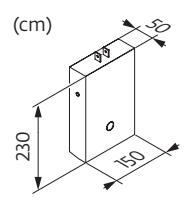
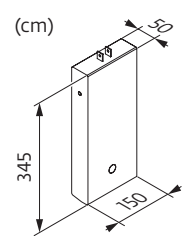
↕ = ↕ - 0,47 t max.

Poids de flèche & lest de contre-flèche / Auslegergewicht & Gegenauslegerballast / Jib weight & counter-jib ballast / Peso de flecha y lastre de contra-flecha/Peso del braccio & zavorra di contro-braccio/Peso da lança & lastro da contra lança/Вес стрелы и балласт контр-стрелы



↕	↕ (kg) (+/- 5%)			100LVF - 110/132HPL™			150/180 HPL™ GH		
	↕ ↔ ↕	↕	↕ ↔ ↕	6000 kg	4000 kg	↕ (kg)	6000 kg	4000 kg	↕ (kg)
80 m	19730	19280	20270	5	0	30000	3	2	26000
75 m	19095	18645	19635	4	1	28000	3	1	22000
70 m	18930	18480	19470	4	1	28000	3	1	22000
65 m	18200	17750	18740	3	2	26000	2	2	20000
60 m	17110	16660	17650	3	1	22000	2	1	16000
55 m	16385	15935	16925	2	2	20000	1	2	14000
50 m	15840	15390	16380	3	2	26000	2	2	20000
45 m	15115	14665	15655	3	1	22000	2	1	16000
40 m	14130	13680	14670	2	2	20000	1	2	14000
35 m	13005	12555	13545	2	1	16000	1	1	10000

CBC - 6000 kg

CBD - 4000 kg

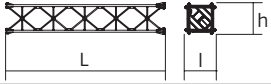
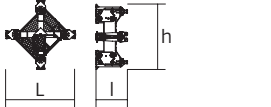
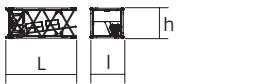

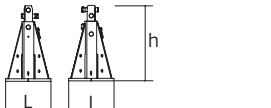
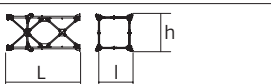
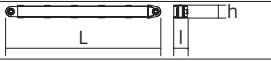


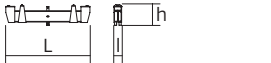
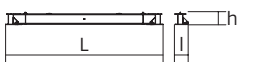
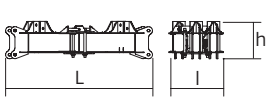
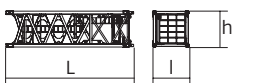
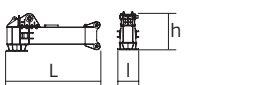
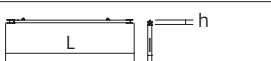

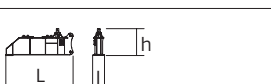
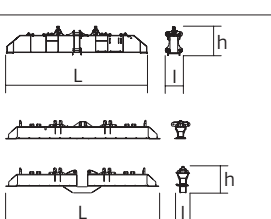


Encombremet et poids / Abmessungen und Gewicht / Dimensions and weight / Dimensiones y peso / Ingombro e peso dimensões e pesos / габаритные размеры и вес

Partie tournante / Drehender Kranteil / Slewing crane part / Parte giratoria
 Parte rotante / Parte rotativa / Поворотная часть :  80 m -  100 LVF



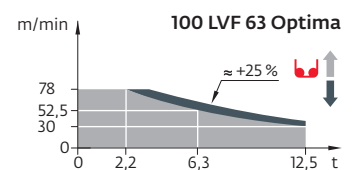
Partie tournante / Drehender Kranteil / Slewing crane part Parte giratoria / Parte rotante / Parte rotativa / Поворотная часть	L (m)	I (m)	h (m)	kg (+/- 5%)	
Contre-flèche / Gegenausleger Counter-jib / Contra-flecha Controbraccio / Contra-lança Контр-стрела		10,8	3,1	1,7	3765
		3,7	1,89	1,7	985
		8,2	1,89	1,7	2075
Porte-flèche / Auslegerträger Cathead / Porta-flecha Cuspide / Suporte de lança Оголовок		4,2	2,24	11,8	7495
Cabine / Kabine Cab / Cabina Cabina / Cabina Кабина	Ultra View	5,04	2,24	2,51	1680
Pivot / Krankopf Towerhead / Pivote Portaralla / Pivot Секция поворотной части	∇ 2,45 m ∇ 2,5 m	3,81 3,81	4,26 4,26	2,96 2,65	9230 8530
Treuil de levage (+ câble) / Hubwerk (+ Seil) Hoisting winch (+ rope) / Mecanismo de elevación (+ cabo) Argano di sollevamento (+ fune) Guincho de elevação (+ cabo) Подъемная лебедка (+ канатом)	100 LVF 110/132 HPL™ 150/180 HPL™ GH	3,43 3,78 4,82	1,6 1,85 1,93	1,75 1,88 1,97	4090 5165 8745
Elément de flèche / Auslegerement Jib section / Elemento de flecha Elemento di braccio / Elemento de lança Секция стрелы	① ② 10 DVF ④ ⑤ ⑨ ⑩	10,28 10,27 10,24 10,23 10,17 10,12	2,02 1,9 1,9 1,9 1,9 1,9	2,37 2,25 2,23 2,22 1,99 1,94	3205 3730 2145 1815 1270 800
Elément de flèche / Auslegerement Jib section / Elemento de flecha Elemento di braccio / Elemento de lança Секция стрелы	③ ⑥ ⑦ ⑧	5,35 5,23 5,21 5,2	1,9 1,9 1,9 1,9	2,27 2,22 2,23 2	1450 990 1125 730
Chariot + Moufle / Laufkatze + Hubflasche Trolley + Pulley block/ Carrello + Aparejo Carro + Bozzello/ Carro-distribuidor + Cadernal Тележка + Полиспаст	25 t	1,8	2,23	1,44	720
	25 t	1,18	0,44	2,26	895
Chariot / Laufkatze Trolley / Carrello Carro / Carro-distribuidor Тележка	25 t	4,1	2,19	1,16	1195
Chariot / Laufkatze Trolley / Carrello Carro / Carro-distribuidor Тележка	12,5 t	2,14	2,19	1,16	645
Moufle / Hubflasche Pulley block / Aparejo Bozzello / Cadernal Полиспаст	25 t 12,5 t	1,83 1,18	0,34 0,22	2,34 1,95	905 450
Pylône / Kranturm / Crane tower Mástil / Torre / Torre / Башня крана					
T 851	∇ 2,45 m	11,18	4,84	5,8	15750

		L (m)	l (m)	h (m)	kg (+/- 5%)	
Coulisse / Gleitstück Slider / Corredera Scorrimento / Tramo interior de telescopagem выдвигная мачта		2,5 m	11,08	2,1	2,1	7100
Bas de coulisse / Gleitstückunterteil Slider base / Parte baja de corredera Parte inferiore di scorrimento Base do tramo interior de telescopagem основание выдвигной мачты		2,5 m	2,35	1,58	2,35	5960
K 85/KR 84B2 KM 850.10B KM 850.14B K 849A KMT 849A KRMT 849A KR 849A K 85/KR 84A2 KMT 850.10A KMT 850.14A KRMT 849C		2,45 m	10,24 10,32 10,32 5,23 5,23 5,23 5,23 5,24 5,32 5,32 3,57	2,54 2,54 2,54 2,53 2,55 2,55 2,53 2,54 2,54 2,54 2,55	2,5 2,51 2,51 2,5 2,53 2,53 2,5 2,5 2,51 2,51 2,51 2,53	9635 10070 11190 3400 3150 4090 4290 5550 5450 5990 3205
R 87 R 86 R 85		2,5 m	6,4 6,4 6,4	2,9 2,9 2,9	2,9 2,9 2,9	4260 3820 3700
Pieds de scellement / VerankerungsfüÙe Fixing angles / Pie de empotramiento Montante da anngare / Angulos fixadores анкера		P 800B P 854A P 80A	0,75 0,9 0,8	0,75 0,9 0,8	1,28 1,5 1,21	465 940 1970
Mât-châssis / Grundmasteinheit Basic mast unit / Tramo-chasis Elemento base / Tramo-chassis Мачта для крепления к шасси		Y 80A	6	3	3	7400
Haubans / Mastabstützungen / Struts / Tornapuntas Puntoni / Escoras / Растяжка		Y 80A	5,48	0,42	0,37	800
1/2 Longeron / 1/2 Längsträger / 1/2 Side member / 1/2 Larguero 1/2 Longherone / 1/2 Longarina / 1/2 боковина		Y 80A	5,62	1,17	0,6	1000
Longeron / Längsträger / Side member / Larguero Longherone / Longarina / боковина		Y 80A	11,86	1,17	0,6	2100
Support lest / Ballasträger / Ballast support / Soporte de lastre Supporto zavorra / Suporte de lastro / Опора балласта		Y 80A	4,65	0,32	0,66	270
Traverse de châssis / Unterwagentraverse / Chassis beam Traviesa chasis / Traversa carro / Travessa chasis / балка шасси		Y 80A	8,6	0,7	1,15	2000
Croix centrale (position transport) / Zentralkreuz (Transport- position) / Central cross (transport position) / Brazo central (posición transporte) / Croce centrale (posizione di trasporto) Braço central chassis (posição transporte) / крестообразное основание (транспортное положение)		JM 850	5,2	1,7	1,5	6700
Mât-châssis / Grundmasteinheit Basic mast unit / Tramo-chasis Elemento base / Tramo-chassis Мачта для крепления к шасси		JM 850	8,75	2,5	2,5	14600
Bras de châssis / Unterwagenträger / Chassis girder / Brazo de base en cruz / Traverse del carro / Braço de chassis / опорная балка шасси		JM 850	5,2	0,9	1,55	3200
Tirant de châssis / Unterwagenstreben / Chassis ties / Tirante de base en cruz / Tiranti del carro / Tirante de chassis / тяга крепления шасси		JM 850	7,2	0,25	0,35	250
Haubans / Mastabstützungen Struts / Tornapuntas Puntoni / Escoras / Растяжка		JM 850	8,2	0,75	1,3	2300
1/2 Bras de croix / 1/2 Fundamentkreuzträger 1/2 Cross girder / 1/2 Brazo en cruz 1/2 Braccio croce / 1/2 Braço da cruz 1/2 Поперечная балка		ZY 800 ZY 854	5,68 5,66	0,98 0,98	1,92 2,27	4720 5940
Bras de croix / Fundamentkreuzträger Cross girder / Brazo en cruz Braccio croce / Braço da cruz Поперечная балка		ZY 800 ZY 854 ZX 6830	11,96 11,9 9,1 9,1	1,39 1,42 1,12 0,76	1,92 2,27 1,1 1,48	10075 13350 5265 5445

Mécanismes / Triebwerke / Mechanisms / Mecanismos / Meccanismi
Mecanismos / Механизмы

400 V - 50 Hz 480 V - 60 Hz													ch - PS hp	kW			
	400 V - 50 Hz 480 V - 60 Hz	100 LVF 63 Optima	m/min	30	38,5	52,5	69	78	15	19,5	27	35,5	39	100	75	726 m	
			t	12,5	9,4	6,3	3,1	2,2	25	18,8	12,5	6,3	5,4				
	400 V - 50 Hz	110 HPL™ 63	m/min	33,5	44	61,5	92,5	148,5	17	22	31,5	47,5	76,5	110	82		858 m
			t	12,5	9,4	6,3	3,1	0,3	25	18,8	12,5	6,3	0,6				
	480 V - 60 Hz	132 HPL™ 63	m/min	40,5	52,5	74	110,5	153	20,5	26,5	38	56,5	76,5	132	98		
		t	12,5	9,4	6,3	3,1	1	25	18,8	12,5	6,3	2,6					
400 V - 50 Hz	150 HPL™ 63 GH	m/min	45,5	57,5	79	126	195	23	29,5	41	69	97,5	150	110	1200 m		
		t	12,5	9,4	6,3	3,1	0,85	25	18,8	12,5	6,3	3					
480 V - 60 Hz	180 HPL™ 63 GH	m/min	54,5	67	88	133,5	195	27,5	34	45,5	72,5	97,5	180	132			
		t	12,5	9,4	6,3	3,1	0,85	25	18,8	12,5	6,3	3					
		10 DVF 10 Optima	m/min	0 → 66 (25 t) 0 → 80 (20 t) 0 → 100 (12,5 t) 0 → 110 (6,3 t)					10	7,4							
	400 V - 50 Hz 480 V - 60 Hz	RVF 173 Optima+	tr/min U/min rpm	400 V - 50 Hz : 0 → 0,8 480 V - 60 Hz : 0 → 0,9					3 x 10	3 x 7,5							

IEC 60204-32	kVA
400 V (+10% -10%) 50 Hz	100 LVF : 117 → 77 kVA 110 HPL™ : 125 → 81 kVA 150 HPL™ GH : 157 → 97 kVA
480 V (+6% -10%) 60 Hz	100 LVF : 117 → 77 kVA 132 HPL™ : 142 → 90 kVA 180 HPL™ GH : 181 → 109 kVA



	FR	DE	EN	ES	IT	PT	RU
	Équipements standards	Standardausrüstungen	Standard equipment	Equipamiento de serie	Equipaggiamento standard	Equipamento de série	Стандартное оборудование
	Équipements optionnels	Sonderausrüstungen	Options	Equipamiento opcional	Equipaggiamento in opzione	Equipamento opcional	Дополнительное оборудование (опция)
	Fonction Potain Plus : Courbes de charges Plus	Funktion Potain Plus: Plus-Lastkurven	Potain Plus function: Plus load curves	Función Potain Plus: Diagrama de cargas Plus	Funzione Potain Plus: Curve di carico Plus	Função Potain Plus: Diagrama de cargas Plus	Функция контроля мощности Potain Plus: Диаграммы грузоподъемности Plus
	Hauteurs sous crochet associées aux courbes de charges Plus	Hakenhöhen mit Plus-Lastkurven	Hook heights with Plus load curves	Altura bajo gancho, usando el diagrama de cargas Plus	Altezze sotto gancio con curve di carico Plus	Altura livre, utilizando o diagrama de cargas Plus	Высота под крюком для диаграмм грузоподъемности Plus
	Réactions en service	Reaktionskräfte in Betrieb	Reactions in service	Reacciones en servicio	Reazioni in servizio	Reações em serviço	Реакция при работе
	Réactions hors service	Reaktionskräfte außer Betrieb	Reactions out of service	Reacciones fuera de servicio	Reazioni fuori servizio	Reações fora de serviço	Реакция в покое
	Poids total du lest	Ballast-Gesamtgewicht	Total ballast weight	Peso total del lastre	Peso totale della zavorra	Peso total do lastro	Общий вес балласта
	Cadre d'ancrage serré	Fester Verankerungsrahmen	Tightened anchorage frame	Marco de anclaje de apriete	Quadro di ancoraggio stretto	Quadro de amarração apertado	Прикрепленная анкерная рама
	Cadre d'ancrage desserré	Loser Verankerungsrahmen	Loosened anchorage frame	Marco de anclaje de desapriete	Quadro di ancoraggio allentato	Quadro de amarração solto	Отсоединенная анкерная рама
	Poids de flèche	Auslegergewicht	Jib weight	Peso de flecha	Peso del braccio	Peso da lança	вес стрелы
	Camion 13,4 m	Lkw 13,4 m	Lorry 13,4 m	Camión 13,4 m	Camion 13,4 m	Camião 13,4 m	Ррузовой автомобиль 13,4 м
	Conteneur High Cube 40', et/ou Flat Rack 20'	Container High Cube 40', und/oder Flat Rack 20'	Container High Cube 40', and/or Flat Rack 20'	Contenedor High Cube 40', y/o Flat Rack 20'	Container High Cube 40', e/o Flat Rack 20'	Contentor High Cube 40', e/ou Flat Rack 20'	40-футовый контейнер повышенной вместимости High Cube, и/или 20-футовая открытая платформа Flat Rack
	Levage	Heben	Hoisting	Elevación	Sollevarmento	Elevação	Подъем
	Distribution	Katzfahren	Trolleying	Distribución	Ditribuzione	Distribuição	Перемещение по стреле
	Orientation	Schwenken	Slewing	Orientación	Rotazione	Rotação	Поворот
	Translation	Kranfahren	Travelling	Traslación	Traslazione	Translação	Перемещение крана
	Puissance requise	Erforderliche Leistung	Required power	Potencia Necesaria	Potenza richiesta	Potência Necessária	Потребляемая мощность
	Fonction Power Control : vitesses treuils adaptées à la puissance disponible	Funktion Power Control: Geschwindigkeiten der Triebwerke werden an die verfügbare Leistung angepasst	Power Control Function: winch speeds adapted to the available power	Función Power Control: marchas de los cabrestantes adaptadas a la potencia disponible	Funzione Power Control: velocità degli argani adattate alla potenza disponibile	Função Power Control: velocidades de guincho adaptadas à potência disponível	Функция контроля мощности Power Control: регулировка скорости лебедок в зависимости от доступной мощности
	Nous consulter	Auf Anfrage	Consult us	Consultarnos	Consultateci	Consultar-nos	Проконсультируйтесь у нас
	Document commercial non contractuel. Pour toute information technique se référer à la notice correspondante.	Unverbindliches Vertriebsdokument. Für technische Informationen, siehe die entsprechenden Anweisungen.	This commercial document is not legally binding. For any technical information, please refer to the corresponding instructions.	Documento comercial no contractual. Para cualquier información técnica, ver la noticia correspondiente.	Documento commerciale non vincolante, per tutte le informazioni tecniche fare riferimento al catalogo istruzioni.	Documento comercial não contractual. Para qualquer informação técnica complementar consultar as respectivas instruções.	Этот коммерческий документ не является юридически обязательным. Для получения технической информации, см. соответствующие инструкции.

